



Beilage Medienmitteilung 16.09.2024

Finanzperspektiven der AHV – Ausgaben und Umlageergebnisse

Projektion der externen Institute [KOF-ETHZ](#) und [Demografik](#)¹ und des BSV

Abbildung 1: Ausgaben der AHV, zu Preisen von 2023, mit 13. AHV Rente, 2024-2040, KOF und BSV

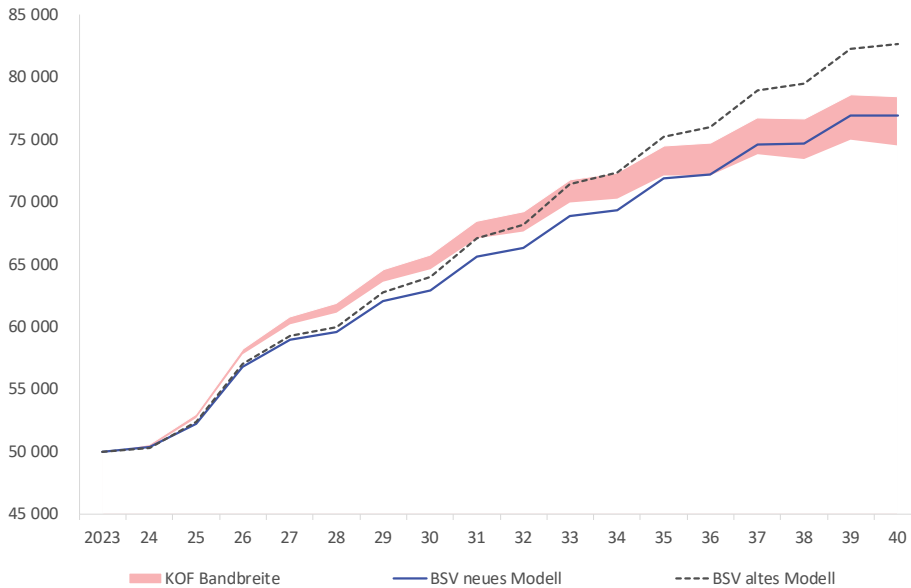
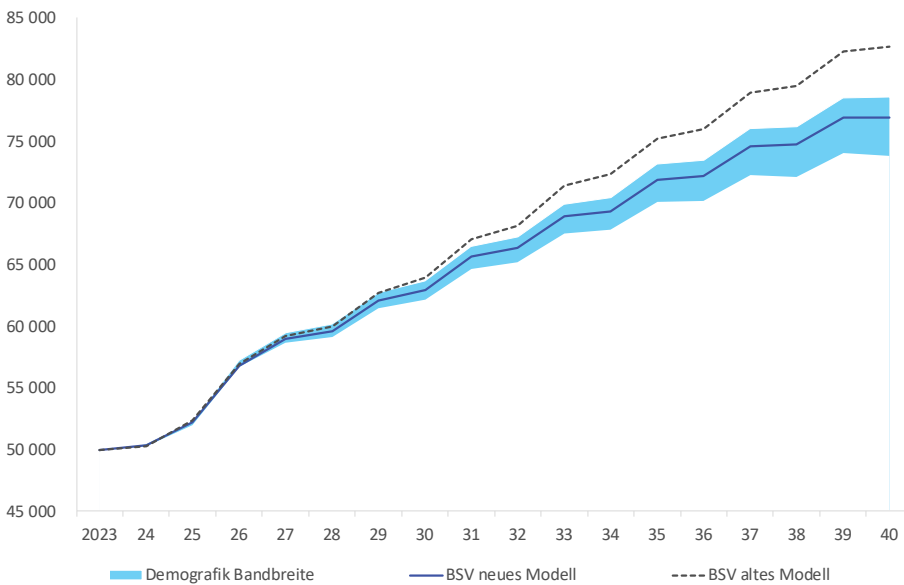


Abbildung 2: Ausgaben der AHV, zu Preisen von 2023, mit 13. AHV Rente, 2024-2040, Demografik und BSV



Quellen: KOF, Demografik, BSV

¹ Die Umlageergebnisse, die sich aus den von den beiden externen Instituten projizierten Ausgaben ergeben, wurden vom BSV berechnet. Die beiden Forschungsinstitute haben ein Modell nur für die AHV-Ausgaben entwickelt. Von den Projektionen von Demografik und der ETH-KOF wurden die vom BSV geschätzten Einsparungen durch die AHV21 abgezogen. Die Projektionen der ETH-KOF wurden vom BSV in reale Werte (konstante Preise) umgerechnet.

Abbildung 3: Umlageergebnisse der AHV, zu Preisen von 2023, mit 13. AHV Rente, 2024-2040, KOF und BSV

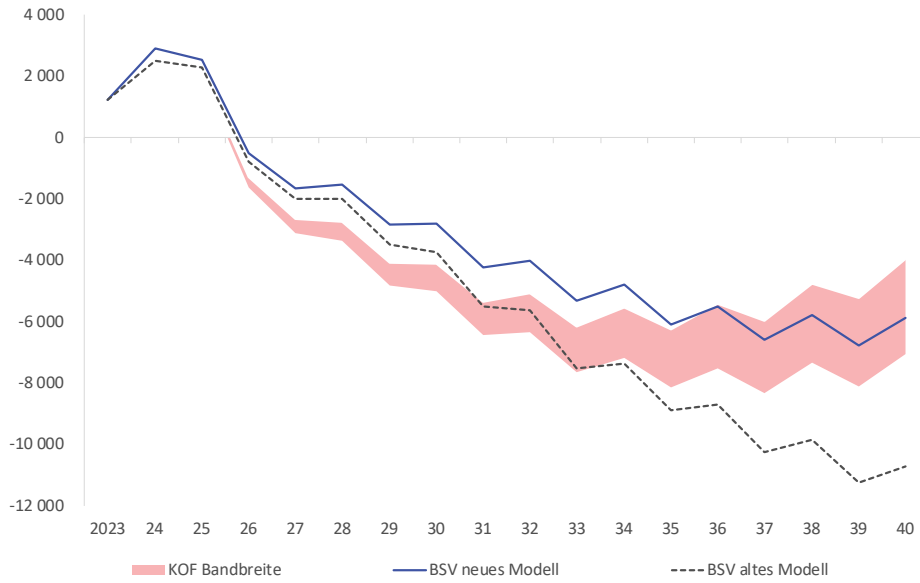
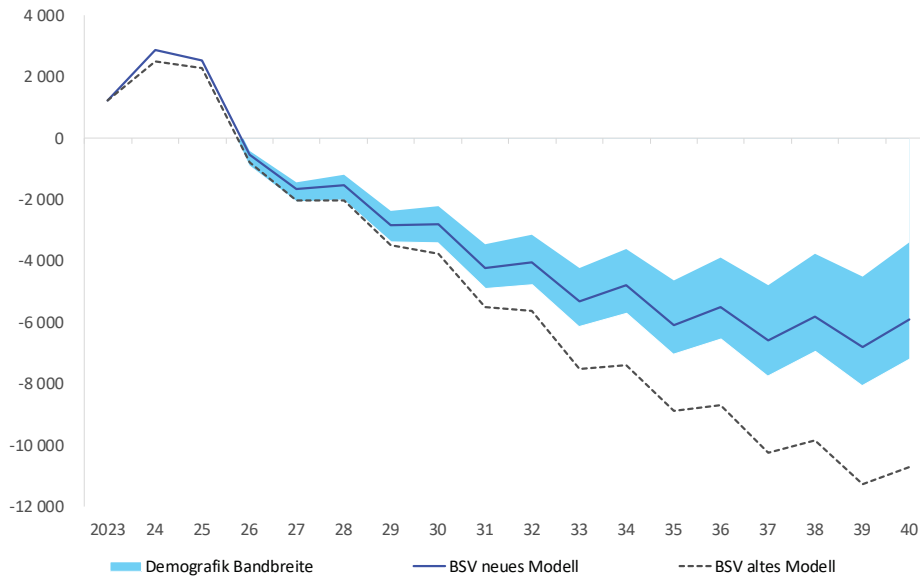


Abbildung 4: Umlageergebnisse der AHV, zu Preisen von 2023, mit 13. AHV Rente, 2024-2040, Demografie und BSV



Quellen: KOF, Demografie, BSV

Finanzperspektiven über einen längeren Zeitraum sind mit zunehmender Unsicherheit behaftet und können daher erheblich revidiert werden.