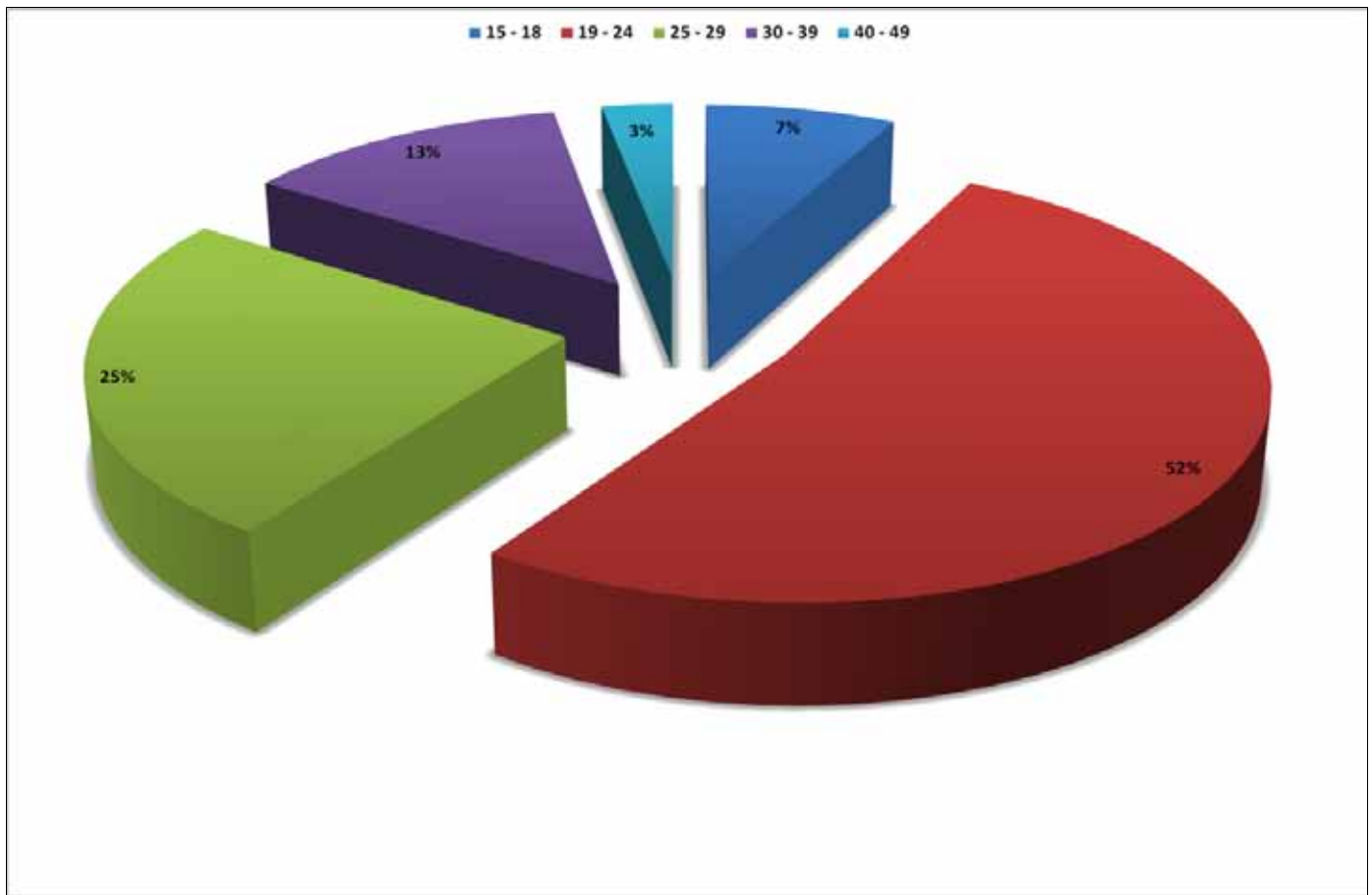
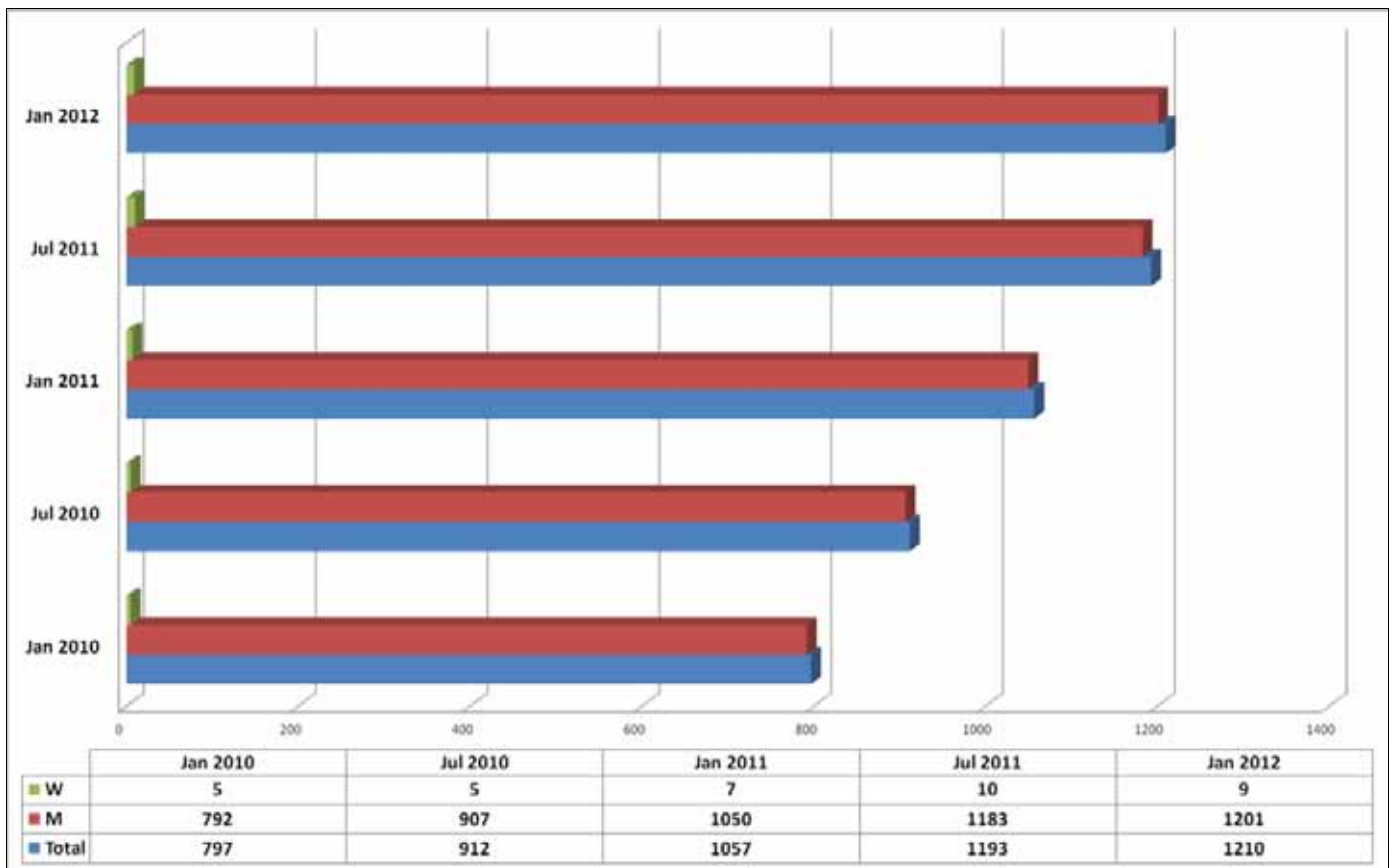


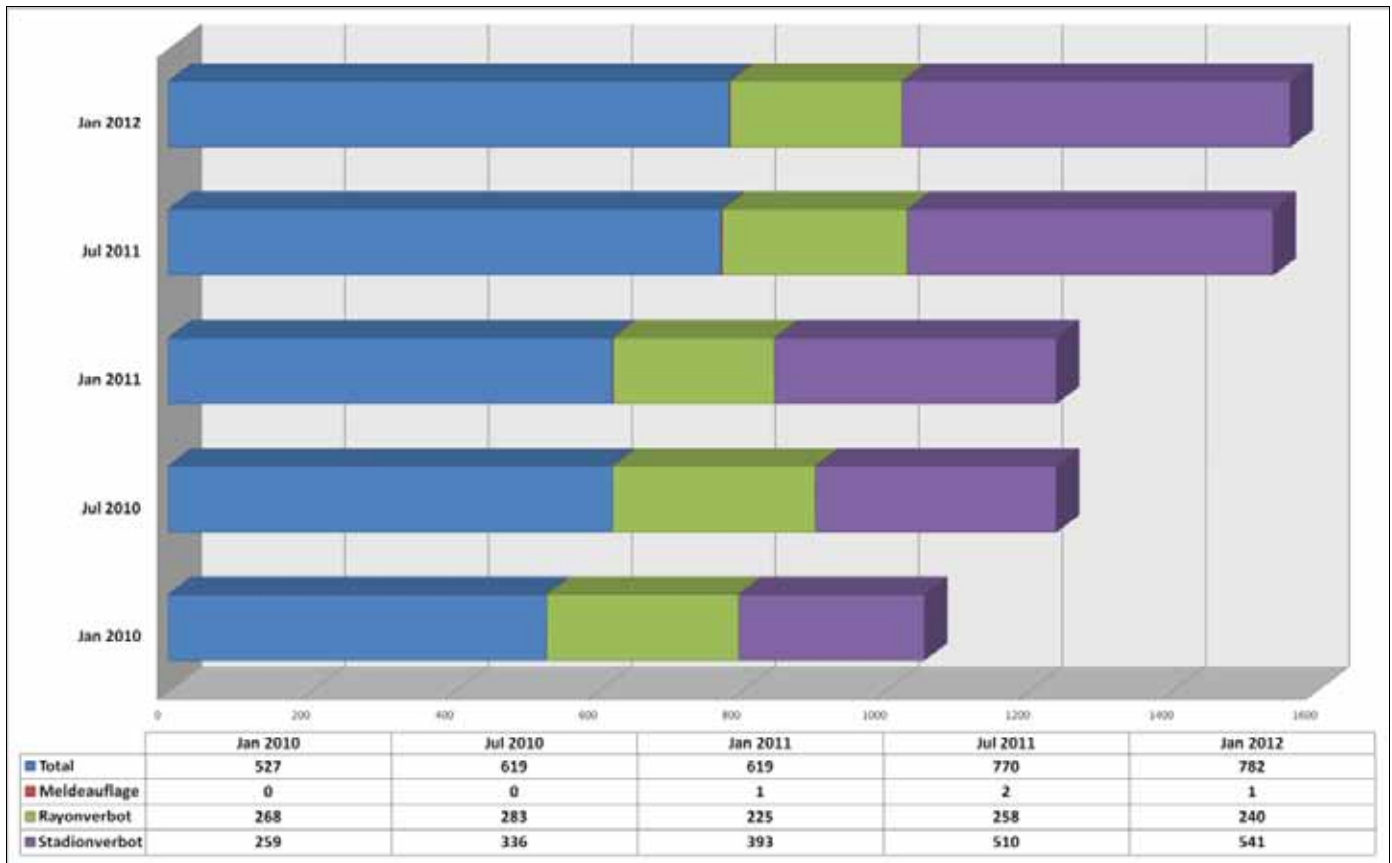
Anzahl in HOOGAN eingetragene Personen aufgeteilt in Altersgruppen (Stand: 31.01.2012):



Total erfasste Personen in HOOGAN (Stand: 31.01.2012):



Aktive Massnahmen¹ (Stand: 31.12.2012)



¹ Aktiv heisst: zum jeweiligen Zeitpunkt der Messung in Kraft.