

## IMPORTANTE AVVISO PER LA SICUREZZA

### Avviso di Richiamo per l'Attacco Manubrio PRO Vibe (in Lega)

Comunicazione per gli Utenti Finali



Figura 1: L'Attacco Manubrio PRO Vibe (in Lega) è oggetto di un richiamo.

Gentilissimo Cliente PRO,

Shimano Europe B.V. ("Shimano"), proprietaria del marchio PRO, ha rilevato che gli attacchi manubrio PRO Vibe (in Lega) di alcuni lotti, possono sviluppare crepe in particolari condizioni. Shimano sta diffondendo un avviso per l'interruzione dell'uso e il richiamo per tutti gli attacchi manubrio PRO Vibe (in Lega) venduti a partire dal mese di maggio del 2020. I prodotti interessati dal richiamo sono identificabili dal marchio argentato 'V' in evidenza sulla piastra dell'attacco manubrio e sui bulloni rivolti in avanti.

I prodotti interessati sono:

Attacco manubrio PRSS0440 Vibe SB nero	80 mm / 31,8 mm / angolo -10
Attacco manubrio PRSS0441 Vibe SB nero	90 mm / 31,8 mm / angolo -10
Attacco manubrio PRSS0442 Vibe SB nero	100 mm / 31,8 mm / angolo -10
Attacco manubrio PRSS0443 Vibe SB nero	110 mm / 31,8 mm / angolo -10
Attacco manubrio PRSS0444 Vibe SB nero	120 mm / 31,8 mm / angolo -10
Attacco manubrio PRSS0445 Vibe SB nero	130 mm / 31,8 mm / angolo -10
Attacco manubrio PRSS0461 Vibe SB nero	90 mm / 31,8 mm / angolo -17
Attacco manubrio PRSS0462 Vibe SB nero	100 mm / 31,8 mm / angolo -17
Attacco manubrio PRSS0463 Vibe SB nero	110 mm / 31,8 mm / angolo -17
Attacco manubrio PRSS0464 Vibe SB nero	120 mm / 31,8 mm / angolo -17
Attacco manubrio PRSS0465 Vibe SB nero	130 mm / 31,8 mm / angolo -17

Attacco manubrio PRSS0450 Vibe I 1/4 SB nero	80 mm / 31,8 mm / angolo -10
Attacco manubrio PRSS0451 Vibe I 1/4 SB nero	90 mm / 31,8 mm / angolo -10
Attacco manubrio PRSS0452 Vibe I 1/4 SB nero	100 mm / 31,8 mm / angolo -10
Attacco manubrio PRSS0453 Vibe I 1/4 SB nero	110 mm / 31,8 mm / angolo -10
Attacco manubrio PRSS0454 Vibe I 1/4 SB nero	120 mm / 31,8 mm / angolo -10
Attacco manubrio PRSS0455 Vibe I 1/4 SB nero	130 mm / 31,8 mm / angolo -10
Attacco manubrio PRSS0471 Vibe I 1/4 SB nero	90 mm / 31,8 mm / angolo -17
Attacco manubrio PRSS0472 Vibe I 1/4 SB nero	100 mm / 31,8 mm / angolo -17
Attacco manubrio PRSS0473 Vibe I 1/4 SB nero	110 mm / 31,8 mm / angolo -17
Attacco manubrio PRSS0474 Vibe I 1/4 SB nero	120 mm / 31,8 mm / angolo -17
Attacco manubrio PRSS0475 Vibe I 1/4 SB nero	130 mm / 31,8 mm / angolo -17

### PERICOLO

La corrosione può innescare la formazione di crepe nell'area di serraggio del canotto sterzo della forcella (come evidenziato nella Figura 2).



Figura 2: Le crepe possono verificarsi nell'area di serraggio del tubo sterzo della forcella.

Se la crepa non dovesse essere rilevata in tempo dall'utente, potrebbe ampliarsi fino al completo distacco dell'attacco manubrio. Se questo dovesse accadere in marcia, l'utente potrebbe perdere il controllo della bici e cadere, con il rischio di lesioni.

### COSA FARE

Dalle nostre registrazioni risulta che hai acquistato uno degli attacchi manubri oggetto del richiamo, ti preghiamo pertanto di interrompere l'uso della bici e di seguire la procedura riportata qui di seguito per verificare se l'attacco manubrio della tua bici è realmente interessato dal presente richiamo.

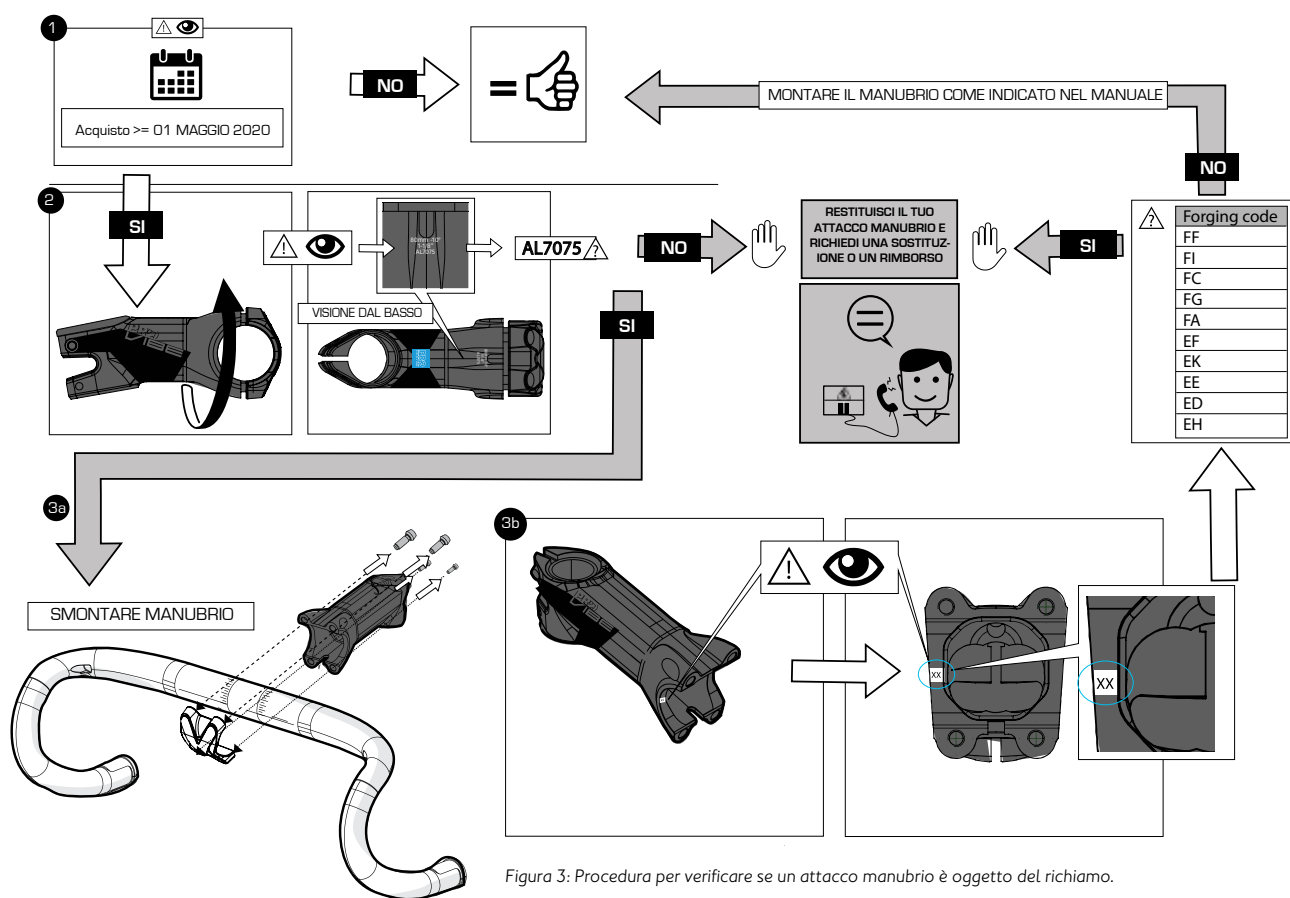


Figura 3: Procedura per verificare se un attacco manubrio è oggetto del richiamo.

**Passo 1:** L'attacco manubrio è stato acquistato nel periodo che va dal mese di maggio del 2020 a oggi?

**No:** In tal caso l'attacco manubrio non è oggetto del richiamo e se ne può proseguire l'utilizzo

**Si:** Procedere con il Passo 2

**Passo 2:** L'attacco manubrio riporta la marchiatura AL7075 nella parte inferiore?

**No:** In tal caso l'attacco manubrio è oggetto del richiamo, vi preghiamo di contattare il Vs. distributore PRO per una sostituzione o un rimborso

**Si:** Procedere con il Passo 3a

**Passo 3a:** Rimuovere il manubrio e procedere con il Passo 3b

**Passo 3b:** L'attacco manubrio riporta uno dei seguenti codici sul lato sinistro (FF, FI, FC, FG, FA, EF, EK, EE, ED, EH)?

**No:** In tal caso l'attacco manubrio non è oggetto del richiamo e se ne può proseguire l'utilizzo

**Si:** In tal caso l'attacco manubrio è oggetto del richiamo, ti preghiamo di contattare il tuo Distributore PRO per una sostituzione o un rimborso

### MISURA CORRETTIVA

Se sei in possesso di un attacco manubrio oggetto del richiamo, dovrai interromperne l'utilizzo. Contatta il rivenditore presso il quale hai acquistato il prodotto. Restituisci il prodotto interessato. I rivenditori sono stati autorizzati a fornire un attacco manubrio sostitutivo (a seconda della disponibilità) o a offrire un rimborso per il prodotto oggetto del richiamo.

### CONTATTI

Per i contatti e ulteriori informazioni, visitare il sito web PRO

[www.pro-bikegear.com/global/news/recall-notice-vibe-stem](http://www.pro-bikegear.com/global/news/recall-notice-vibe-stem)

Shimano desidera ribadire il grande impegno dell'azienda per la sicurezza dei ciclisti e per la produzione di prodotti leader del settore.

Ci scusiamo sinceramente per non essere stati all'altezza di questi standard e per gli eventuali disagi causati dal richiamo dell'attacco manubrio PRO Vibe (in Lega).

(È importante sottolineare che **nessun altro attacco manubrio PRO**, compreso l'attacco Vibe Carbon, è interessato del presente richiamo)

**Il tuo Rivenditore PRO**