

>

## **VORSORGLICHER KONTROLLAUFRUF: SCHAUFEL VERSCHLUSS-ARRETIERUNG**

BETRIFFT ALUGATOR RIDE 3.0 HOE SOWIE DIE ALUGATOR RIDE SE (ALS BESTANDTEIL DER BARRYVOX PACKAGES)

Als Marke steht Mammut seit 1862 für Qualität, Sicherheit und Innovation – um dieses Versprechen zu halten, kontrollieren wir regelmässig unsere Materialien und Produkte. Durch wertvolle Kundenfeedbacks ist uns aufgefallen, dass die Verschluss-Arretierung zweier Schaufelmodelle, durch einen Materialfehler eines Kunststoffkomponenten-Lieferanten, vereinzelt beeinträchtigt sein kann. Dies führt dazu, dass die Schaufel bei betroffenen Exemplaren nicht einwandfrei zusammengesteckt werden kann. Wir haben unmittelbar nach den Feedbacks die Kontrolle von 100 % unserer Lagerware vorgenommen und festgestellt, dass nur eine geringe Anzahl an Produkten betroffen ist. Betroffen sind ausschliesslich vereinzelt Exemplare der Modelle **Alugator Ride 3.0 Hoe** sowie Alugator Ride SE. Letztere ist Bestandteil des **Barryvox Package**, des **Barryvox S Package** und des **Barryvox Package Tour**. Es handelt sich ausschliesslich um Produkte, die ab November 2021 produziert wurden.

Durch den Materialfehler des Komponentenlieferanten weist die automatische Verschluss-Arretierung, die massgebend für eine schnelle, präzise Führung beim Zusammenbauen der Schaufel ist, vereinzelt einen Produktionsmangel auf. Die Stiftverbindung, die den Schaufelschaft mit dem Schaufelblatt verbindet, ist dadurch nicht in jedem Fall korrekt positioniert, wodurch sich das Schaufelblatt vom Schaft lösen kann.

Glücklicherweise konnten wir die Ursache der möglichen Fehlfunktion bereits ermitteln, das Problem auf drei Produktionsbatches eingrenzen und von unserem Produzenten beheben lassen.

**Bei allen betroffenen Modellen ist eine Modifikation durch eine Vergrösserung des Stiftlochs möglich. Wir bitten dich deshalb:**

- Deine Schaufel anhand nachfolgender Anleitung auf die Fehlfunktion zu überprüfen.
- Bei einer Fehlfunktion die Schaufel zur Modifikation an Mammut zu schicken. Dafür gehst du folgendermassen vor:
  - Fülle das Rücksendeformular aus
  - Verpacke deine Schaufel, lege das Rücksendeformular bei und schicke sie an den Customer Service von Mammut. Du hast einen Mammut Shop in deiner Nähe? Dann kannst du das Paket inklusive Rücksendeformular auch dort abgeben.
  - Die bei der Rücksendung entstandenen Portokosten schicken wir dir mit der modifizierten Schaufel zurück.

Wir möchten uns für den Mehraufwand entschuldigen, der durch den vorsorglichen Kontrollaufruf entsteht. Beim Fragen zum Retourenprozess steht dir der Customer Service gerne zur Verfügung.

## Häufig gestellte Fragen

### **Wie kann ich mein Produkt selbst kontrollieren?**

Die Produkte können mit der nachfolgenden [Anleitung](#) sehr einfach auf die Fehlfunktion überprüft werden.

### **Was kann ich machen, wenn ich die Kontrolle und Modifikation nicht selbst ausführen möchte?**

Bitte kontaktiere unseren Customer Service. Die Schaufeln können kostenlos eingesendet, überprüft und wenn nötig modifiziert werden.

### **Welche Produkte sind möglicherweise von der Fehlfunktion betroffen?**

Betroffen sind die Modelle Alugator Ride 3.0 Hoe sowie Alugator Ride SE. Letztere ist Bestandteil des Barryvox Package, des Barryvox S Package und des Barryvox Package Tour.

### **Worin genau liegt das Problem?**

Durch den Materialfehler des Komponentenlieferanten weist die automatische Verschluss-Arretierung, die massgebend für eine schnelle, präzise Führung beim Zusammenbauen der Schaufel ist, vereinzelt einen Produktionsmangel auf. Die Stiftverbindung, die den Schaufelschaft mit dem Schaufelblatt verbindet, ist dadurch nicht in jedem Fall korrekt positioniert, wodurch sich das Schaufelblatt vom Schaft lösen kann.


Glücklicherweise konnten wir die Ursache der möglichen Fehlfunktion bereits ermitteln, das Problem auf drei Produktionsbatches eingrenzen und von unserem Produzenten beheben lassen.

### **Kam es bedingt durch diesen Fehler des Komponentenlieferanten zu einem Unfall?**

Es handelt sich um einen vorsorglichen Kontrollaufruf. Uns ist kein Unfall aufgrund des Fehlers bekannt.

## Kontrolle Schaufel Verschluss-Arretierung

Betroffene Modelle:

Artikel-Nr.	Artikel	Betroffene Produktionsbatches	
2620-00080	Alugator Ride 3.0 Hoe	1121	
5900-02911	Alugator Ride SE (nur in Packages)	1221 & 0322	
<b>Der oben genannte Artikel ist Teil von folgenden Packages</b>			
2620-00300	Barryvox Package		
2620-00290	Barryvox S Package		
2620-00190	Barryvox Package Tour		

Wenn die Schaufel aus einer der oben genannten Produktionsbatches stammt, fahre bitte mit der Kontrolle wie unten beschrieben fort.

Wenn die Schaufel nicht aus einer der oben genannten Produktionsbatches stammt, ist die Schaufel betriebssicher und die Kontrolle ist nicht erforderlich.

Betroffen sind die Produktionsbatches 1121, 1221 und 0322. Die Information über den Produktionsbatch der Schaufel ist auf dem Schaufelschaft zu finden:



## Folgende Spezifikationen sind zu überprüfen


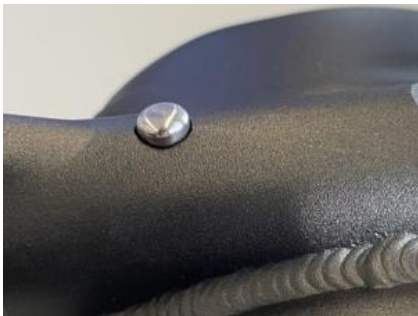

<b>Funktionskontrolle</b>	<ol style="list-style-type: none"><li>1. Baue die Schaufel fachgerecht zusammen.</li><li>2. Wackle den Schaft in die Halterung des Schaufelblatts.</li><li>3. Versuche den Schaufelschaft aus dem Schaufelblatt zu ziehen, ohne dabei auf den Stift zu drücken.</li><li>4. Nimm die Schaufel wieder auseinander.</li><li>5. Wiederhole den Test → insgesamt <b>zwei Mal</b>.</li></ol>
 <p><i>Bild 1</i></p>  <p><i>Bild 2</i></p>  <p><i>Bild 3</i></p>	<ul style="list-style-type: none"><li>• Setze den Griffschaft in die entsprechende Halterung (Bild 1).</li> <li>• Der Stift sollte herauspringen (Bild 2) und im Loch so positioniert sein, dass der vertikale Teil des Stifts über dem Schaufelblatt sichtbar ist. (siehe Bild 6).</li> <li>• Halte die Schaufel nach dem Zusammenbau wie auf Bild 3.</li><li>• Vergewissere dich, dass der Schaft korrekt in der Schaufelblatt-Halterung steckt. Er sollte dabei ein wenig Bewegungsfreiheit haben.</li></ul>



Bild 4



Bild 5

- **Ziehe kräftig**, wie durch die roten Pfeile in Bild 4 angegeben.
  - Drücke oder berühre den Stift **NICHT**.
  - Versuche den Griff vom Schaufelblatt zu trennen.
  - Wackle gegebenenfalls mit dem Griff und versuche, die Teile so zu trennen.
- 
- Wenn sich durch das Ziehen der Schaft vom Schaufelblatt löst (Bild 5) → Bitte verwende das Produkt nicht mehr und sende es an Mammut zurück.
  - Wenn du durch das Ziehen die Schaufel nicht vom Schaufelblatt trennen konntest, baue die Schaufel auseinander und führe die gesamte **Kontrolle ein zweites Mal** durch.

Nachdem die Kontrolle zwei Mal durchgeführt wurde:

**Das Produkt kann verwendet werden**, wenn der Schaft nicht vom Schaufelblatt gelöst / gezogen werden kann, ohne den Stift herunterzudrücken.

**Das Produkt muss modifiziert werden**, wenn sich der Schaft vom Schaufelblatt lösen / abziehen lässt, ohne den Stift herunterzudrücken (z.B. nur durch Wackeln oder Biegen).

Falls du dir immer noch unsicher über die Funktionalität deines Produkts bist, prüfe die folgende zusätzliche Information:

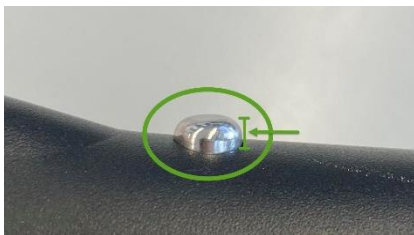


Bild 6. Stift ist in Ordnung



Bild 7. Stift ist **NICHT** in Ordnung

- Wenn der vertikale Teil des Stifts über dem Schaufelblatt sichtbar ist, ist die Stiftverbindung in Ordnung.
- Wenn das Produkt wie auf Bild 7 aussieht und der vertikale Teil des Stifts nicht über dem Schaufelblatt sichtbar ist, ist die Stiftverbindung **NICHT** in Ordnung.

## Kontakt Customer Service

Europa	Mammut Sports Group GmbH Customer Service Mammut-Basecamp 1 87787 Wolfertschwenden Germany	<a href="mailto:eu.customerservice@mammut.com">eu.customerservice@mammut.com</a>  +49 8334 36 20 301
Schweiz	Mammut Sports Group AG Customer Service Birren 5 5703 Seon Schweiz	<a href="mailto:customerservice@mammut.ch">customerservice@mammut.ch</a>  0848 85 81 81
USA	Mammut Sports Group Inc. 458 Hurrican Lane Suite 111 Williston US-VT 05495	<a href="mailto:warranty.usa@mammut.com">warranty.usa@mammut.com</a>  +1 800 451 5127
Kanada	Mountain Sports Distribution 802 9th St N Golden BC V0A 1H2 Canada	<a href="mailto:info@MountainSportsDistribution.com">info@MountainSportsDistribution.com</a>  TF: 1-888-987-SLED (7533) F: 1-250-344-2353
Japan	Mammut Sports Group Japan Inc. Daiwa Jingumae BLDG 4F Jingumae 2-4-11 JP-Tokyo Shibuya-ku ,150 0001 Japan	<a href="mailto:info@mammut.jp">info@mammut.jp</a>
China	Mammut Outdoor Equipment (Beijing) Co. Ltd.Room 319, Xinhnji Building, No.3 Maizidianxi Road Chaoyang District Beijing CN 100016	<a href="mailto:info@mammutchina.com">info@mammutchina.com</a>