



**Tableau 1: Paiements compensatoires 2022**

En milliers de francs; (+) charge pour le canton; (-) allègement pour le canton

	Indice des ressources 2022	Péréquation des ressources			Compensation des charges			Compensation des cas de rigueur			Mesures d'atténuation	Total des paiements compensatoires nets
		Montant versé	Montant reçu	Total	géo-topographiques	socio-démographiques	Total	Montant versé	Montant reçu	Total	Montant reçu	
ZH	123.3	588'686	0	<b>588'686</b>	0	-109'001	<b>-109'001</b>	12'817	0	<b>12'817</b>	0	<b>492'501</b>
BE	79.5	0	-843'510	<b>-843'510</b>	-28'124	0	<b>-28'124</b>	10'000	-33'888	<b>-23'887</b>	<b>-40'075</b>	<b>-935'596</b>
LU	91.3	0	-81'821	<b>-81'821</b>	-6'008	0	<b>-6'008</b>	3'626	-15'400	<b>-11'774</b>	<b>-15'798</b>	<b>-115'400</b>
UR	71.8	0	-50'511	<b>-50'511</b>	-11'496	0	<b>-11'496</b>	363	0	<b>363</b>	<b>-1'419</b>	<b>-63'062</b>
SZ	177.9	205'570	0	<b>205'570</b>	-6'928	0	<b>-6'928</b>	1'342	0	<b>1'342</b>	0	<b>199'983</b>
OW	102.4	1'542	0	<b>1'542</b>	-6'115	0	<b>-6'115</b>	338	0	<b>338</b>	0	<b>-4'235</b>
NW	155.5	40'050	0	<b>40'050</b>	-1'400	0	<b>-1'400</b>	387	0	<b>387</b>	0	<b>39'037</b>
GL	72.7	0	-53'009	<b>-53'009</b>	-5'339	0	<b>-5'339</b>	402	-5'310	<b>-4'907</b>	<b>-1'573</b>	<b>-64'828</b>
ZG	255.4	328'669	0	<b>328'669</b>	0	-1'939	<b>-1'939</b>	1'030	0	<b>1'030</b>	0	<b>327'760</b>
FR	72.0	0	-429'593	<b>-429'593</b>	-8'865	0	<b>-8'865</b>	2'490	-89'232	<b>-86'742</b>	<b>-12'211</b>	<b>-537'412</b>
SO	71.1	0	-390'465	<b>-390'465</b>	0	-8'316	<b>-8'316</b>	2'547	0	<b>2'547</b>	<b>-10'557</b>	<b>-406'791</b>
BS	141.9	137'818	0	<b>137'818</b>	0	-69'937	<b>-69'937</b>	2'020	0	<b>2'020</b>	0	<b>69'902</b>
BL	97.3	0	-8'570	<b>-8'570</b>	0	0	<b>0</b>	2'699	0	<b>2'699</b>	<b>-11'143</b>	<b>-17'014</b>
SH	95.3	0	-6'039	<b>-6'039</b>	0	-683	<b>-683</b>	769	0	<b>769</b>	<b>-3'172</b>	<b>-9'125</b>
AR	85.3	0	-26'224	<b>-26'224</b>	-20'246	0	<b>-20'246</b>	561	0	<b>561</b>	<b>-2'138</b>	<b>-48'047</b>
AI	96.3	0	-817	<b>-817</b>	-8'678	0	<b>-8'678</b>	154	0	<b>154</b>	<b>-625</b>	<b>-9'967</b>
SG	83.0	0	-306'245	<b>-306'245</b>	-1'868	0	<b>-1'868</b>	4'708	0	<b>4'708</b>	<b>-19'629</b>	<b>-323'034</b>
GR	82.9	0	-124'951	<b>-124'951</b>	-137'085	0	<b>-137'085</b>	1'980	0	<b>1'980</b>	<b>-7'949</b>	<b>-268'006</b>
AG	81.6	0	-461'433	<b>-461'433</b>	0	0	<b>0</b>	5'675	0	<b>5'675</b>	<b>-26'032</b>	<b>-481'790</b>
TG	79.3	0	-227'644	<b>-227'644</b>	-3'160	0	<b>-3'160</b>	2'388	0	<b>2'388</b>	<b>-10'614</b>	<b>-239'029</b>
TI	96.0	0	-20'200	<b>-20'200</b>	-14'717	0	<b>-14'717</b>	3'223	0	<b>3'223</b>	<b>-13'803</b>	<b>-51'861</b>
VD	99.6	0	-1'184	<b>-1'184</b>	-107	-119'893	<b>-120'000</b>	6'595	0	<b>6'595</b>	0	<b>-114'589</b>
VS	64.7	0	-701'615	<b>-701'615</b>	-73'973	-12'790	<b>-86'763</b>	2'866	0	<b>2'866</b>	<b>-13'475</b>	<b>-798'987</b>
NE	80.1	0	-139'449	<b>-139'449</b>	-22'812	-15'001	<b>-37'813</b>	1'749	-70'741	<b>-68'992</b>	<b>-6'944</b>	<b>-253'198</b>
GE	136.6	303'716	0	<b>303'716</b>	0	-157'488	<b>-157'488</b>	4'286	0	<b>4'286</b>	0	<b>150'514</b>
JU	65.6	0	-141'846	<b>-141'846</b>	-4'491	0	<b>-4'491</b>	709	-12'602	<b>-11'893</b>	<b>-2'845</b>	<b>-161'075</b>
<b>Total</b>	<b>100.0</b>	<b>1'606'051</b>	<b>-4'015'126</b>	<b>-2'409'076</b>	<b>-361'412</b>	<b>-501'412</b>	<b>-862'825</b>	<b>75'724</b>	<b>-227'172</b>	<b>-151'448</b>	<b>-200'000</b>	<b>-3'623'349</b>

**Tableau 2: Paiements compensatoires (total et par habitant) et indice des ressources 2022 - 2021**

(+) charge pour le canton; (-) allègement pour le canton

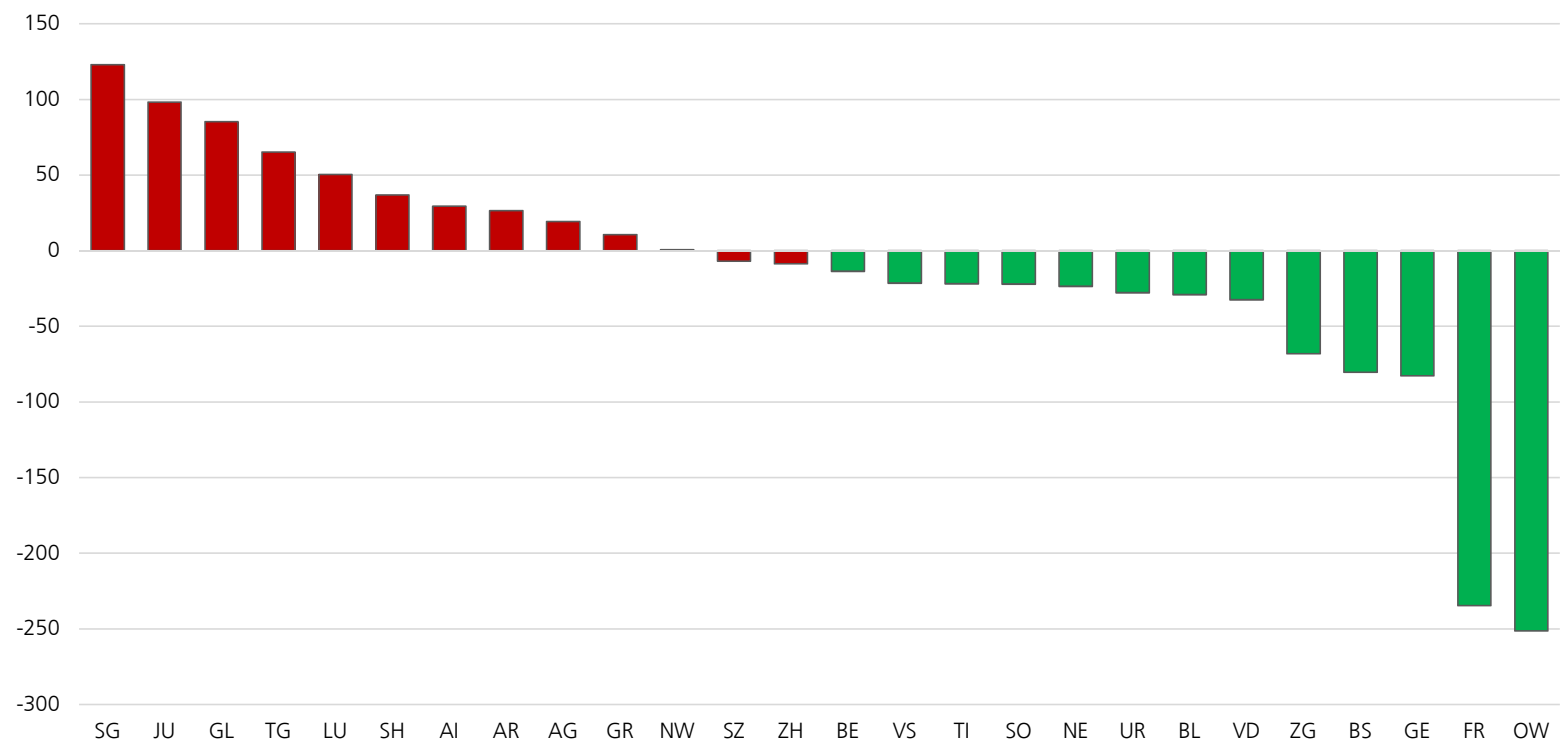
	Paiements compensatoires nets						Indice des ressources		
	2022		2021		Différence *		2022	2021	Différence
	en 1'000 francs	en francs par habitant	en 1'000 francs	en francs par habitant	en 1'000 francs	en francs par habitant			
ZH	492'501	327	499'654	335	-7'153	-9	123.3	122.4	0.9
BE	-935'596	-904	-916'306	-891	-19'290	-14	79.5	80.0	-0.5
LU	-115'400	-283	-134'748	-333	19'348	50	91.3	90.1	1.2
UR	-63'062	-1'722	-61'936	-1'694	-1'126	-28	71.8	72.2	-0.4
SZ	199'983	1'268	199'327	1'275	656	-7	177.9	175.9	2.0
OW	-4'235	-112	5'233	139	-9'468	-251	102.4	116.8	-14.4
NW	39'037	906	38'785	905	252	1	155.5	153.7	1.8
GL	-64'828	-1'597	-68'161	-1'682	3'332	85	72.7	71.8	0.9
ZG	327'760	2'594	331'887	2'662	-4'127	-68	255.4	253.9	1.5
FR	-537'412	-1'705	-458'050	-1'470	-79'362	-235	72.0	75.5	-3.5
SO	-406'791	-1'493	-397'177	-1'470	-9'614	-22	71.1	71.4	-0.3
BS	69'902	356	85'284	436	-15'382	-80	141.9	143.4	-1.5
BL	-17'014	-59	-8'628	-30	-8'385	-29	97.3	97.8	-0.5
SH	-9'125	-111	-12'049	-148	2'924	37	95.3	93.8	1.5
AR	-48'047	-871	-49'285	-897	1'238	26	85.3	84.8	0.5
AI	-9'967	-617	-10'403	-647	436	29	96.3	94.6	1.7
SG	-323'034	-637	-383'400	-761	60'366	123	83.0	81.0	2.0
GR	-268'006	-1'306	-269'771	-1'317	1'765	11	82.9	82.8	0.1
AG	-481'790	-717	-489'044	-736	7'253	19	81.6	81.4	0.2
TG	-239'029	-872	-254'035	-938	15'005	65	79.3	78.5	0.8
TI	-51'861	-146	-43'966	-124	-7'895	-22	96.0	96.8	-0.8
VD	-114'589	-144	-87'759	-111	-26'830	-32	99.6	100.5	-0.9
VS	-798'987	-2'297	-785'127	-2'275	-13'860	-21	64.7	64.8	-0.1
NE	-253'198	-1'412	-249'297	-1'389	-3'900	-24	80.1	81.1	-1.0
GE	150'514	303	189'529	386	-39'014	-83	136.6	137.9	-1.3
JU	-161'075	-2'193	-167'857	-2'291	6'782	98	65.6	64.6	1.0
<b>Total</b>	<b>-3'623'349</b>		<b>-3'497'298</b>		<b>-126'051</b>		<b>100.0</b>	<b>100.0</b>	<b>0.0</b>

\* **Charge pour le canton** = augmentation des dépenses pour les cantons contributeurs et baisse des recettes pour les cantons bénéficiaires  
**Allègement pour le canton** = baisse des dépenses pour les cantons contributeurs et augmentation des recettes pour les cantons bénéficiaires

**Exemples de lecture:** En 2022, le canton de Zurich contribue à la péréquation financière à hauteur de 493 millions, soit 7 millions de moins qu'en 2021.  
 En 2022, le canton de Berne bénéficie de la péréquation financière à hauteur de 936 millions, soit 19 millions de plus qu'en 2021.

## Illustration 1 : Différence entre 2022 et 2021 des paiements compensatoires nets

Différence en francs par habitant



- Charge pour le canton = augmentation des dépenses pour les cantons contributeurs et baisse des recettes pour les cantons bénéficiaires
- Allégement pour le canton = baisse des dépenses pour les cantons contributeurs et augmentation des recettes pour les cantons bénéficiaires



## Illustration 2 : Paiements compensatoires 2022

Paiements en mio. de CHF

