

Vorderradschutzblech bei Canvas Neo Fahrrädern



FAHREN SIE NICHT MEHR MIT MONTIERTEM VORDERRADSCHUTZBLECH.

- Folgen Sie der nachstehenden Demontageanleitung
- Bewahren Sie das Schutzblech und die Schutzblechstreben gut auf
- Nachdem das Schutzblech komplett entfernt wurde, können Sie wieder mit Ihrem Fahrrad fahren.
- Wir arbeiten mit den zuständigen Behörden zusammen, um einen Rückruf des Schutzblechs durchzuführen und ein überarbeitetes Befestigungssystem zu montieren – natürlich kostenlos.

Uns haben vereinzelte Berichte erreicht, wonach sich die Befestigungsschrauben, mit denen das Vorderradschutzblech an einigen Cannondale Canvas Neo 1 und Canvas Neo 2 Fahrrädern montiert ist, lockern können. Dadurch kann sich das Vorderradschutzblech lösen und bei Kontakt mit dem Vorderrad das Fahrrad zu einem abrupten Stillstand bringen. Dies stellt ein Sturz- und Verletzungsrisiko dar. Betroffene Canvas Neo 1 und 2 Fahrräder wurden zwischen 1. Juni 2019 und Oktober 2020 verkauft.

Wir arbeiten an einer Lösung für dieses Problem. Bis es soweit ist, sollten Fahrer das Vorderradschutzblech an ihrem Fahrrad abbauen und das Schutzblech sowie die Schutzblechstreben für die spätere Wiedermontage gut aufbewahren. Wenn nicht bereits geschehen, registrieren Sie bitte Ihr Fahrrad online auf cannondale.com, um vom umfangreichen Garantieschutz zu profitieren und über mögliche Rückrufe informiert zu werden. Sobald Ihr Fahrrad registriert wurde, können wir Sie kontaktieren, um den Rückruf nach der finalen Genehmigung der entsprechenden Behörde abschließen zu können.

Die Demontage des Vorderradschutzblechs ist einfach – die Anleitung ist beigefügt und auch auf cannondale.com verfügbar.

Nachdem das Vorderradschutzblech abmontiert wurde, können Sie wieder mit Ihrem Canvas Neo fahren. Wir werden Sie so bald wie möglich kontaktieren, um die kostenlose Wiedermontage Ihres Vorderradschutzblechs durch unsere geschulten Mitarbeiter in die Wege zu leiten.

Wir entschuldigen uns für die Unannehmlichkeiten und bedanken uns für Ihre Geduld – und dafür, dass Sie sich für Cannondale entschieden haben.

Cycling Sports Group Europe B.V. Hanzepoort 27 Oldenzaal, 7575DB Tel.: 0541 20 05 87 - Option 1



FAHREN SIE NICHT MEHR MIT DEM FAHRRAD; BAUEN SIE DAS VORDERRADSCHUTZBLECH AB.

Wenn Sie diese Warnung missachten, können Sie ernsthaft verletzt werden.

Anleitung zur Schutzblech-Demontage

Schritt 1: Das vordere Laufrad ausbauen

1A: Sofern möglich, fixieren Sie das Fahrrad in einem Montageständer, sodass das Vorderrad nicht den Boden berührt.

Alternativ können Sie das Fahrrad am Sattel aufhängen oder auf einem weichen Untergrund auf die Seite legen.

1B: Setzen Sie einen 5mm-Inbusschlüssel seitlich in die Steckachse (gekennzeichnet mit „Max 11Nm“) ein. Drehen Sie den Inbusschlüssel gegen den Uhrzeigersinn, bis die Steckachse aus den Ausfallenden herausgezogen werden kann. Ziehen Sie die Steckachse heraus.

1C: Ziehen Sie das vordere Laufrad aus der Gabel heraus. Unter Umständen müssen Sie mit der Handfläche oben auf den Reifen klopfen, um das Laufrad von der Gabel zu lösen.



Schritt 2: Schutzblechbefestigung am Gabelkopf entfernen

2A: Hebeln Sie mithilfe eines kleinen Schlitzschraubendrehers die Abdeckung der mittleren Schutzblechschraube ab (es wird eine neue Abdeckung bereitgestellt; es ist also in Ordnung, falls die alte Abdeckung beim Entfernen bricht).

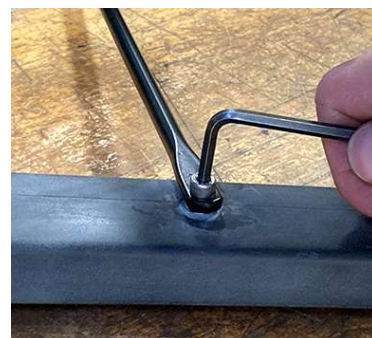


2B: Schrauben Sie die mittige Schutzblechschraube mit einem 4-mm-Inbusschlüssel heraus (Sie können die Schraube entsorgen – es wird eine neue Schraube bereitgestellt).



Schritt 3: Schutzblechstreben von den Gabelscheiden entfernen

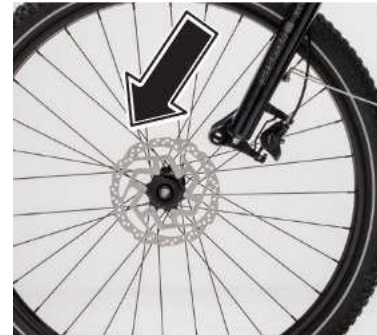
Beide Schrauben der Schutzblechstreben herausschrauben (Sie können die Schrauben entsorgen; es werden neue Schrauben bereitgestellt). Bewahren Sie das Schutzblech und die Schutzblechstreben gut auf.



Schritt 4: Das vordere Laufrad wieder einbauen

4A: Setzen Sie das Laufrad in die Ausfallenden ein und richten Sie die Nabe an den Ausfallenden der Gabel aus.

HINWEIS: Achten Sie beim Einsetzen des Laufrads in die Ausfallenden darauf, dass die Bremsscheibe im Bremssattel zwischen den Bremsbelägen sitzt.



4B: Führen Sie die Steckachse auf der linken Seite in das Gabel-Ausfallende ein und schieben Sie diese durch die Laufradnabe.

4C: Setzen Sie einen 5mm-Inbusschlüssel seitlich in die Steckachse (gekennzeichnet mit „Max 11Nm“) ein und drehen Sie die Steckachse im Uhrzeigersinn, um die Achse in das Ausfallende auf der rechten Seite einzuschrauben. Stellen Sie sicher, dass die Steckachse sehr fest angezogen ist.



Sollten Sie noch Fragen haben, wenden Sie sich bitte an einen Cannondale-Fachhändler in Ihrer Nähe oder rufen uns an unter 0541 20 05 87 - Option 1

WARNING

STELLEN SIE SICHER, DASS DAS VORDERE LAUFRAD KORREKT EINGEBAUT WURDE.

Wenn Sie diese Warnung missachten, können Sie ernsthaft verletzt werden.

