

Tableau 1: Paiements compensatoires 2021

En milliers de francs; (+) charge pour le canton; (-) allègement pour le canton

	Indice des ressources 2021	Péréquation des ressources			Compensation des charges			Compensation des cas de rigueur			Mesures d'atténuation	Total des paiements compensatoires nets
		Montant versé	Montant reçu	Total	géo-topographiques	socio-démographiques	Total	Montant versé	Montant reçu	Total	Montant reçu	
ZH	122.5	577'606	0	577'606	0	-89'618	-89'618	13'803	0	13'803	0	501'790
BE	80.4	0	-814'171	-814'171	-28'250	-4'030	-32'281	10'770	-36'494	-25'725	-16'050	-888'227
LU	90.0	0	-111'304	-111'304	-6'080	0	-6'080	3'905	-16'584	-12'680	-6'308	-136'373
UR	72.2	0	-50'353	-50'353	-11'617	0	-11'617	391	0	391	-570	-62'149
SZ	175.7	204'047	0	204'047	-6'893	0	-6'893	1'445	0	1'445	0	198'599
OW	116.7	10'817	0	10'817	-6'038	0	-6'038	364	0	364	0	5'143
NW	153.5	39'517	0	39'517	-1'313	0	-1'313	417	0	417	0	38'622
GL	71.7	0	-57'153	-57'153	-5'327	0	-5'327	433	-5'718	-5'285	-632	-68'397
ZG	253.7	330'293	0	330'293	0	-464	-464	1'110	0	1'110	0	330'939
FR	75.4	0	-352'954	-352'954	-8'586	0	-8'586	2'681	-96'096	-93'415	-4'861	-459'816
SO	71.3	0	-389'916	-389'916	0	-7'372	-7'372	2'743	0	2'743	-4'214	-398'760
BS	143.2	145'629	0	145'629	0	-63'190	-63'190	2'176	0	2'176	0	84'615
BL	97.7	0	-7'598	-7'598	0	0	0	2'906	0	2'906	-4'461	-9'153
SH	93.7	0	-10'670	-10'670	0	-1'198	-1'198	828	0	828	-1'268	-12'308
AR	84.7	0	-29'487	-29'487	-19'810	0	-19'810	604	0	604	-857	-49'551
AI	94.6	0	-1'688	-1'688	-8'677	0	-8'677	165	0	165	-251	-10'451
SG	81.0	0	-381'501	-381'501	-1'748	0	-1'748	5'070	0	5'070	-7'865	-386'045
GR	82.7	0	-133'132	-133'132	-136'612	0	-136'612	2'132	0	2'132	-3'197	-270'809
AG	81.3	0	-488'254	-488'254	0	0	0	6'112	0	6'112	-10'364	-492'507
TG	78.4	0	-250'299	-250'299	-3'561	0	-3'561	2'571	0	2'571	-4'227	-255'516
TI	96.7	0	-17'048	-17'048	-14'597	-11'049	-25'646	3'471	0	3'471	-5'547	-44'770
VD	100.4	4'807	0	4'807	-59	-101'027	-101'086	7'102	0	7'102	0	-89'177
VS	64.7	0	-699'887	-699'887	-73'764	-11'274	-85'038	3'087	0	3'087	-5'383	-787'221
NE	81.0	0	-135'410	-135'410	-22'993	-14'736	-37'729	1'884	-76'183	-74'299	-2'800	-250'238
GE	137.8	319'515	0	319'515	0	-136'181	-136'181	4'615	0	4'615	0	187'950
JU	64.6	0	-149'753	-149'753	-4'404	-193	-4'597	763	-13'571	-12'808	-1'143	-168'301
Total	100.0	1'632'232	-4'080'581	-2'448'348	-360'331	-440'331	-800'663	81'549	-244'647	-163'098	-80'000	-3'492'109

Tableau 2: Paiements compensatoires (total et par habitant) et indice des ressources 2021 et 2020

(+) charge pour le canton; (-) allègement pour le canton

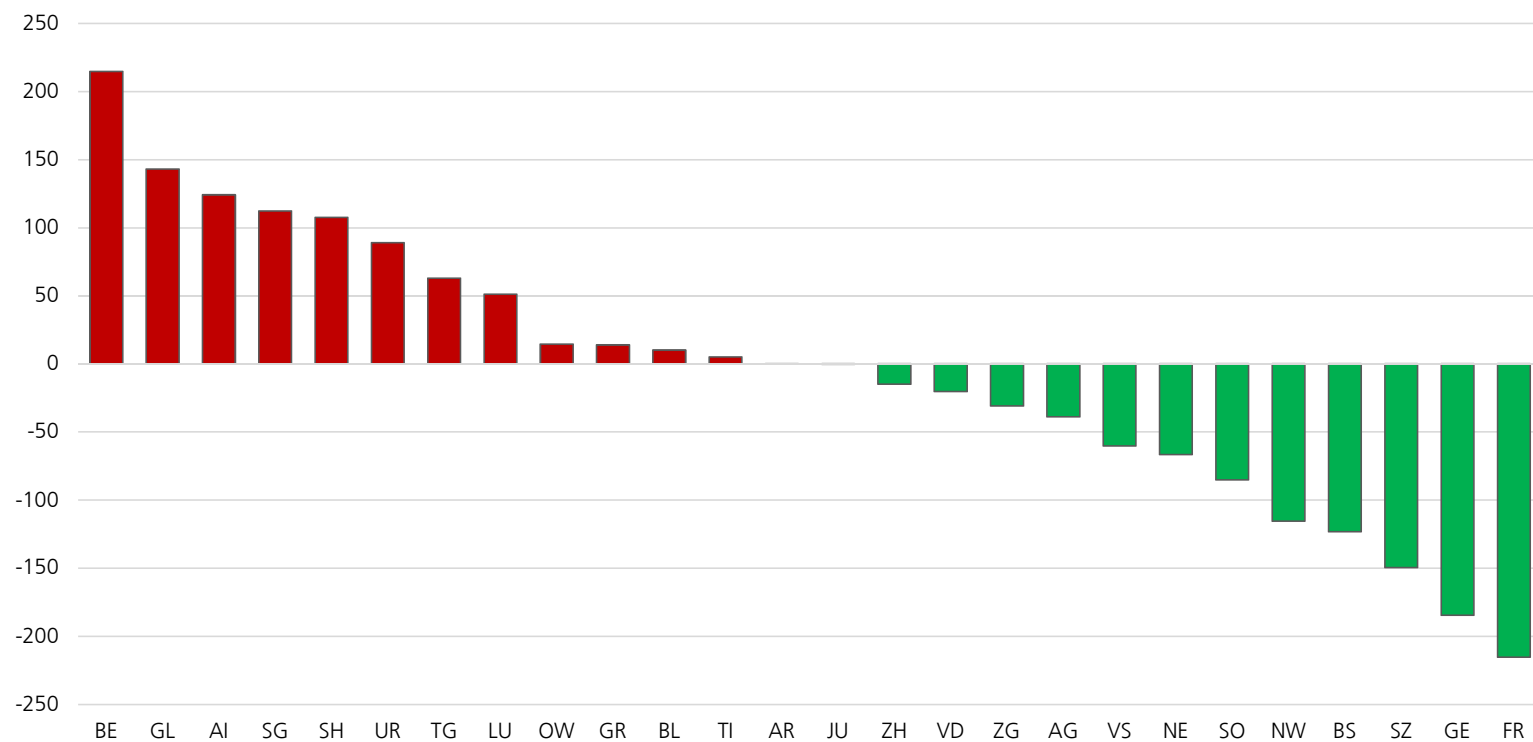
	Paiements compensatoires nets						Indice des ressources		
	2021		2020		Différence * 2021 - 2020		2021	2020	Différence 2021 - 2020
	en 1'000 francs	en francs par habitant	en 1'000 francs	en francs par habitant	en 1'000 francs	en francs par habitant			
ZH	501'790	337	516'941	352	-15'150	-15	122.5	121.7	0.8
BE	-888'227	-863	-1'101'229	-1'078	213'002	215	80.4	77.6	2.8
LU	-136'373	-337	-155'469	-388	19'097	51	90.0	89.1	0.9
UR	-62'149	-1'700	-65'329	-1'789	3'179	89	72.2	71.3	0.9
SZ	198'599	1'270	220'004	1'420	-21'404	-149	175.7	181.3	-5.6
OW	5'143	137	4'565	122	577	15	116.7	115.4	1.3
NW	38'622	902	43'330	1'017	-4'708	-116	153.5	158.0	-4.5
GL	-68'397	-1'688	-74'012	-1'831	5'614	143	71.7	70.3	1.4
ZG	330'939	2'654	329'718	2'685	1'221	-31	253.7	249.7	4.0
FR	-459'816	-1'476	-387'372	-1'261	-72'443	-215	75.4	79.2	-3.8
SO	-398'760	-1'476	-372'029	-1'391	-26'731	-85	71.3	72.4	-1.1
BS	84'615	433	108'149	556	-23'534	-123	143.2	146.0	-2.8
BL	-9'153	-32	-11'977	-42	2'825	10	97.7	96.9	0.8
SH	-12'308	-151	-20'889	-259	8'581	108	93.7	91.1	2.6
AR	-49'551	-902	-49'225	-902	-326	0	84.7	85.0	-0.3
AI	-10'451	-650	-12'387	-774	1'937	124	94.6	91.1	3.5
SG	-386'045	-766	-439'953	-878	53'908	112	81.0	79.5	1.5
GR	-270'809	-1'322	-273'047	-1'336	2'237	14	82.7	82.9	-0.2
AG	-492'507	-741	-460'560	-702	-31'946	-39	81.3	82.2	-0.9
TG	-255'516	-943	-269'327	-1'006	13'811	63	78.4	77.7	0.7
TI	-44'770	-126	-46'321	-131	1'552	5	96.7	96.5	0.2
VD	-89'177	-113	-72'168	-93	-17'010	-20	100.4	99.9	0.5
VS	-787'221	-2'281	-759'000	-2'221	-28'222	-60	64.7	65.4	-0.7
NE	-250'238	-1'394	-237'773	-1'327	-12'466	-67	81.0	82.9	-1.9
GE	187'950	383	274'935	567	-86'985	-185	137.8	143.7	-5.9
JU	-168'301	-2'297	-167'482	-2'297	-819	0	64.6	64.9	-0.3
Total	-3'492'109		-3'477'906		-14'203		100.0	100.0	0.0

* **Charge pour le canton** = augmentation des dépenses pour les cantons contributeurs et baisse des recettes pour les cantons bénéficiaires
Allègement pour le canton = baisse des dépenses pour les cantons contributeurs et augmentation des recettes pour les cantons bénéficiaires

Exemples de lecture: En 2021, le canton de Zurich contribue à la péréquation financière à hauteur de 502 millions, soit 15 millions de moins qu'en 2020.
En 2021, le canton de Berne bénéficie de la péréquation financière à hauteur de 888 millions, soit 213 millions de moins qu'en 2020.

Illustration 1 : Différence entre 2021 et 2020 des paiements compensatoires nets

Différence en francs par habitant



- Charge pour le canton = augmentation des dépenses pour les cantons contributeurs et baisse des recettes pour les cantons bénéficiaires
- Allégement pour le canton = baisse des dépenses pour les cantons contributeurs et augmentation des recettes pour les cantons bénéficiaires



Illustration 2 : Paiements compensatoires 2021

Paiements en mio. de CHF

