

Tableau 1: Paiements compensatoires 2020

En milliers de francs; (+) charge pour le canton; (-) allègement pour le canton

	Indice des ressources 2020	Péréquation des ressources			Compensation des charges			Compensation des cas de rigueur			Total des paiements compensatoires nets
		Montant versé	Montant reçu	Total	géo-topographiques	socio-démographiques	Total	Montant versé	Montant reçu	Total	
ZH	121.7	569'285	0	569'285	0	-67'133	-67'133	14'789	0	14'789	516'941
BE	77.6	0	-1'034'042	-1'034'042	-28'015	-11'611	-39'625	11'539	-39'101	-27'562	-1'101'229
LU	89.1	0	-135'717	-135'717	-6'167	0	-6'167	4'184	-17'769	-13'585	-155'469
UR	71.3	0	-53'982	-53'982	-11'766	0	-11'766	419	0	419	-65'329
SZ	181.3	225'364	0	225'364	-6'909	0	-6'909	1'548	0	1'548	220'004
OW	115.4	10'309	0	10'309	-6'134	0	-6'134	390	0	390	4'565
NW	158.0	44'180	0	44'180	-1'297	0	-1'297	447	0	447	43'330
GL	70.3	0	-62'921	-62'921	-5'429	0	-5'429	464	-6'127	-5'662	-74'012
ZG	249.7	328'529	0	328'529	0	0	0	1'189	0	1'189	329'718
FR	79.2	0	-278'296	-278'296	-8'989	0	-8'989	2'873	-102'960	-100'087	-387'372
SO	72.4	0	-371'529	-371'529	0	-3'438	-3'438	2'939	0	2'939	-372'029
BS	146.0	159'773	0	159'773	0	-53'954	-53'954	2'331	0	2'331	108'149
BL	96.9	0	-13'822	-13'822	0	-1'269	-1'269	3'114	0	3'114	-11'977
SH	91.1	0	-20'026	-20'026	0	-1'750	-1'750	888	0	888	-20'889
AR	85.0	0	-29'907	-29'907	-19'964	0	-19'964	647	0	647	-49'225
AI	91.1	0	-3'946	-3'946	-8'618	0	-8'618	177	0	177	-12'387
SG	79.5	0	-443'465	-443'465	-1'920	0	-1'920	5'432	0	5'432	-439'953
GR	82.9	0	-137'061	-137'061	-138'270	0	-138'270	2'284	0	2'284	-273'047
AG	82.2	0	-467'108	-467'108	0	0	0	6'548	0	6'548	-460'560
TG	77.7	0	-268'482	-268'482	-3'599	0	-3'599	2'755	0	2'755	-269'327
TI	96.5	0	-21'036	-21'036	-14'493	-14'511	-29'004	3'719	0	3'719	-46'321
VD	99.9	0	-322	-322	-73	-79'382	-79'455	7'609	0	7'609	-72'168
VS	65.4	0	-680'219	-680'219	-74'534	-7'553	-82'087	3'307	0	3'307	-759'000
NE	82.9	0	-120'417	-120'417	-23'577	-14'173	-37'750	2'018	-81'625	-79'606	-237'773
GE	143.7	378'880	0	378'880	0	-108'891	-108'891	4'945	0	4'945	274'935
JU	64.9	0	-148'499	-148'499	-4'587	-673	-5'260	818	-14'541	-13'723	-167'482
Total	100.0	1'716'320	-4'290'800	-2'574'480	-364'339	-364'339	-728'678	87'374	-262'122	-174'748	-3'477'906

Tableau 2: Paiements compensatoires (total et par habitant) et indice des ressources 2020 et 2019

(+) charge pour le canton; (-) allègement pour le canton

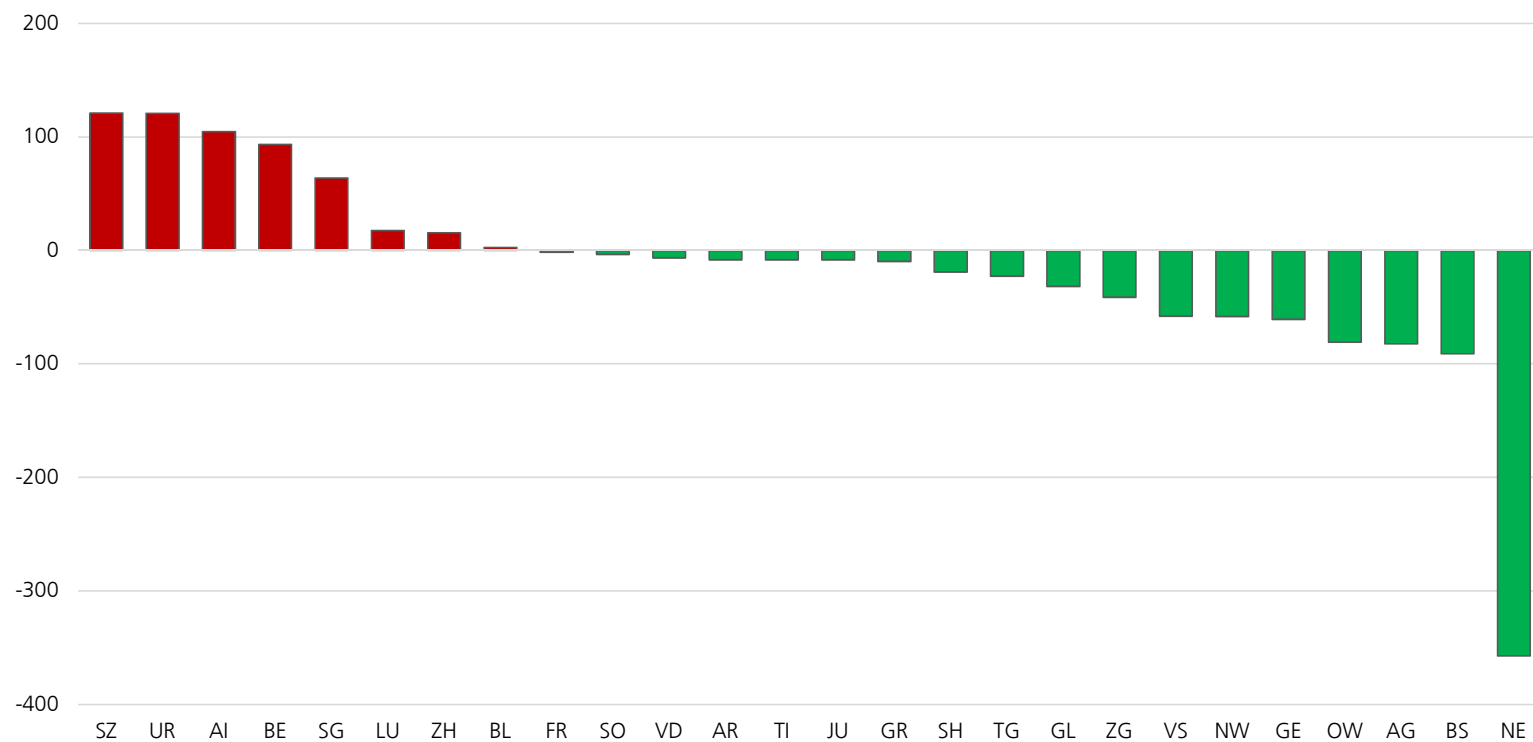
	Paiements compensatoires nets						Indice des ressources		
	2020		2019		Différence *		2020	2019	Différence
	en 1'000 francs	en francs par habitant	en 1'000 francs	en francs par habitant	en 1'000 francs	en francs par habitant			2020 - 2019
ZH	516'941	352	487'176	336	29'765	16	121.7	120.5	1.2
BE	-1'101'229	-1'078	-1'187'023	-1'172	85'794	93	77.6	76.6	1.0
LU	-155'469	-388	-160'740	-406	5'271	18	89.1	89.0	0.1
UR	-65'329	-1'789	-69'557	-1'910	4'228	121	71.3	70.1	1.2
SZ	220'004	1'420	199'385	1'299	20'619	121	181.3	172.4	8.9
OW	4'565	122	7'536	203	-2'970	-81	115.4	119.3	-3.9
NW	43'330	1'017	45'535	1'075	-2'206	-58	158.0	159.5	-1.5
GL	-74'012	-1'831	-72'484	-1'799	-1'527	-32	70.3	71.2	-0.9
ZG	329'718	2'685	329'430	2'727	288	-41	249.7	247.7	2.0
FR	-387'372	-1'261	-380'599	-1'259	-6'773	-2	79.2	79.9	-0.7
SO	-372'029	-1'391	-367'394	-1'388	-4'635	-4	72.4	73.0	-0.6
BS	108'149	556	125'030	647	-16'880	-91	146.0	149.5	-3.5
BL	-11'977	-42	-12'611	-45	634	3	96.9	96.8	0.1
SH	-20'889	-259	-19'190	-240	-1'698	-19	91.1	91.7	-0.6
AR	-49'225	-902	-48'417	-894	-808	-8	85.0	85.3	-0.3
AI	-12'387	-774	-13'982	-879	1'595	105	91.1	88.8	2.3
SG	-439'953	-878	-468'304	-942	28'351	64	79.5	78.8	0.7
GR	-273'047	-1'336	-270'088	-1'326	-2'958	-10	82.9	83.3	-0.4
AG	-460'560	-702	-400'729	-620	-59'831	-82	82.2	83.8	-1.6
TG	-269'327	-1'006	-259'826	-983	-9'500	-23	77.7	78.4	-0.7
TI	-46'321	-131	-42'982	-123	-3'339	-8	96.5	97.1	-0.6
VD	-72'168	-93	-65'896	-86	-6'271	-7	99.9	99.6	0.3
VS	-759'000	-2'221	-730'216	-2'163	-28'784	-58	65.4	66.1	-0.7
NE	-237'773	-1'327	-172'871	-970	-64'902	-357	82.9	90.5	-7.6
GE	274'935	567	299'804	628	-24'869	-61	143.7	145.3	-1.6
JU	-167'482	-2'297	-165'674	-2'288	-1'808	-8	64.9	65.2	-0.3
Total	-3'477'906		-3'414'690		-63'216		100.0	100.0	0.0

* **Charge pour le canton** = augmentation des dépenses pour les cantons contributeurs et baisse des recettes pour les cantons bénéficiaires
Allègement pour le canton = baisse des dépenses pour les cantons contributeurs et augmentation des recettes pour les cantons bénéficiaires

Exemples de lecture: En 2020, le canton de Zurich contribue à la péréquation financière à hauteur de 517 millions, soit 30 millions de plus qu'en 2019.
 En 2020, le canton de Berne bénéficie de la péréquation financière à hauteur de 1.1 milliard, soit 86 millions de moins qu'en 2019.

Illustration 1: Différence entre 2020 et 2019 des paiements compensatoires nets

Différence en francs par habitant



- Charge pour le canton = augmentation des dépenses pour les cantons contributeurs et baisse des recettes pour les cantons bénéficiaires
- Allègement pour le canton = baisse des dépenses pour les cantons contributeurs et augmentation des recettes pour les cantons bénéficiaires



Illustration 2: Paiements compensatoires 2020

Paiements en mio. de francs

