



Tabelle 1: Finanzausgleichszahlungen 2020

in 1'000 CHF; (+) Belastung Kanton; (-) Entlastung Kanton

	Ressourcen- index 2020	Ressourcenausgleich			Lastenausgleich			Härteausgleich			Netto- ausgleichs- zahlungen
		Einzahlung	Auszahlung	Total	geografisch- topografisch	soziodemo- grafisch	Total	Einzahlung	Auszahlung	Total	
ZH	121.7	569'285	0	569'285	0	-67'133	-67'133	14'789	0	14'789	516'941
BE	77.6	0	-1'034'042	-1'034'042	-28'015	-11'611	-39'625	11'539	-39'101	-27'562	-1'101'229
LU	89.1	0	-135'717	-135'717	-6'167	0	-6'167	4'184	-17'769	-13'585	-155'469
UR	71.3	0	-53'982	-53'982	-11'766	0	-11'766	419	0	419	-65'329
SZ	181.3	225'364	0	225'364	-6'909	0	-6'909	1'548	0	1'548	220'004
OW	115.4	10'309	0	10'309	-6'134	0	-6'134	390	0	390	4'565
NW	158.0	44'180	0	44'180	-1'297	0	-1'297	447	0	447	43'330
GL	70.3	0	-62'921	-62'921	-5'429	0	-5'429	464	-6'127	-5'662	-74'012
ZG	249.7	328'529	0	328'529	0	0	0	1'189	0	1'189	329'718
FR	79.2	0	-278'296	-278'296	-8'989	0	-8'989	2'873	-102'960	-100'087	-387'372
SO	72.4	0	-371'529	-371'529	0	-3'438	-3'438	2'939	0	2'939	-372'029
BS	146.0	159'773	0	159'773	0	-53'954	-53'954	2'331	0	2'331	108'149
BL	96.9	0	-13'822	-13'822	0	-1'269	-1'269	3'114	0	3'114	-11'977
SH	91.1	0	-20'026	-20'026	0	-1'750	-1'750	888	0	888	-20'889
AR	85.0	0	-29'907	-29'907	-19'964	0	-19'964	647	0	647	-49'225
AI	91.1	0	-3'946	-3'946	-8'618	0	-8'618	177	0	177	-12'387
SG	79.5	0	-443'465	-443'465	-1'920	0	-1'920	5'432	0	5'432	-439'953
GR	82.9	0	-137'061	-137'061	-138'270	0	-138'270	2'284	0	2'284	-273'047
AG	82.2	0	-467'108	-467'108	0	0	0	6'548	0	6'548	-460'560
TG	77.7	0	-268'482	-268'482	-3'599	0	-3'599	2'755	0	2'755	-269'327
TI	96.5	0	-21'036	-21'036	-14'493	-14'511	-29'004	3'719	0	3'719	-46'321
VD	99.9	0	-322	-322	-73	-79'382	-79'455	7'609	0	7'609	-72'168
VS	65.4	0	-680'219	-680'219	-74'534	-7'553	-82'087	3'307	0	3'307	-759'000
NE	82.9	0	-120'417	-120'417	-23'577	-14'173	-37'750	2'018	-81'625	-79'606	-237'773
GE	143.7	378'880	0	378'880	0	-108'891	-108'891	4'945	0	4'945	274'935
JU	64.9	0	-148'499	-148'499	-4'587	-673	-5'260	818	-14'541	-13'723	-167'482
Total	100.0	1'716'320	-4'290'800	-2'574'480	-364'339	-364'339	-728'678	87'374	-262'122	-174'748	-3'477'906

Tabelle 2: Entwicklung der Finanzausgleichszahlungen (insgesamt und pro Kopf) und der Ressourcenindizes 2020-2019

(+) Belastung Kanton; (-) Entlastung Kanton

	Nettoausgleichszahlungen						Ressourcenindizes		
	2020		2019		Differenz * 2020 - 2019		2020	2019	Differenz 2020 - 2019
	in 1'000 CHF	in CHF pro Einw.	in 1'000 CHF	in CHF pro Einw.	in 1'000 CHF	in CHF pro Einw.			
ZH	516'941	352	487'176	336	29'765	16	121.7	120.5	1.2
BE	-1'101'229	-1'078	-1'187'023	-1'172	85'794	93	77.6	76.6	1.0
LU	-155'469	-388	-160'740	-406	5'271	18	89.1	89.0	0.1
UR	-65'329	-1'789	-69'557	-1'910	4'228	121	71.3	70.1	1.2
SZ	220'004	1'420	199'385	1'299	20'619	121	181.3	172.4	8.9
OW	4'565	122	7'536	203	-2'970	-81	115.4	119.3	-3.9
NW	43'330	1'017	45'535	1'075	-2'206	-58	158.0	159.5	-1.5
GL	-74'012	-1'831	-72'484	-1'799	-1'527	-32	70.3	71.2	-0.9
ZG	329'718	2'685	329'430	2'727	288	-41	249.7	247.7	2.0
FR	-387'372	-1'261	-380'599	-1'259	-6'773	-2	79.2	79.9	-0.7
SO	-372'029	-1'391	-367'394	-1'388	-4'635	-4	72.4	73.0	-0.6
BS	108'149	556	125'030	647	-16'880	-91	146.0	149.5	-3.5
BL	-11'977	-42	-12'611	-45	634	3	96.9	96.8	0.1
SH	-20'889	-259	-19'190	-240	-1'698	-19	91.1	91.7	-0.6
AR	-49'225	-902	-48'417	-894	-808	-8	85.0	85.3	-0.3
AI	-12'387	-774	-13'982	-879	1'595	105	91.1	88.8	2.3
SG	-439'953	-878	-468'304	-942	28'351	64	79.5	78.8	0.7
GR	-273'047	-1'336	-270'088	-1'326	-2'958	-10	82.9	83.3	-0.4
AG	-460'560	-702	-400'729	-620	-59'831	-82	82.2	83.8	-1.6
TG	-269'327	-1'006	-259'826	-983	-9'500	-23	77.7	78.4	-0.7
TI	-46'321	-131	-42'982	-123	-3'339	-8	96.5	97.1	-0.6
VD	-72'168	-93	-65'896	-86	-6'271	-7	99.9	99.6	0.3
VS	-759'000	-2'221	-730'216	-2'163	-28'784	-58	65.4	66.1	-0.7
NE	-237'773	-1'327	-172'871	-970	-64'902	-357	82.9	90.5	-7.6
GE	274'935	567	299'804	628	-24'869	-61	143.7	145.3	-1.6
JU	-167'482	-2'297	-165'674	-2'288	-1'808	-8	64.9	65.2	-0.3
Total	-3'477'906		-3'414'690		-63'216		100.0	100.0	0.0

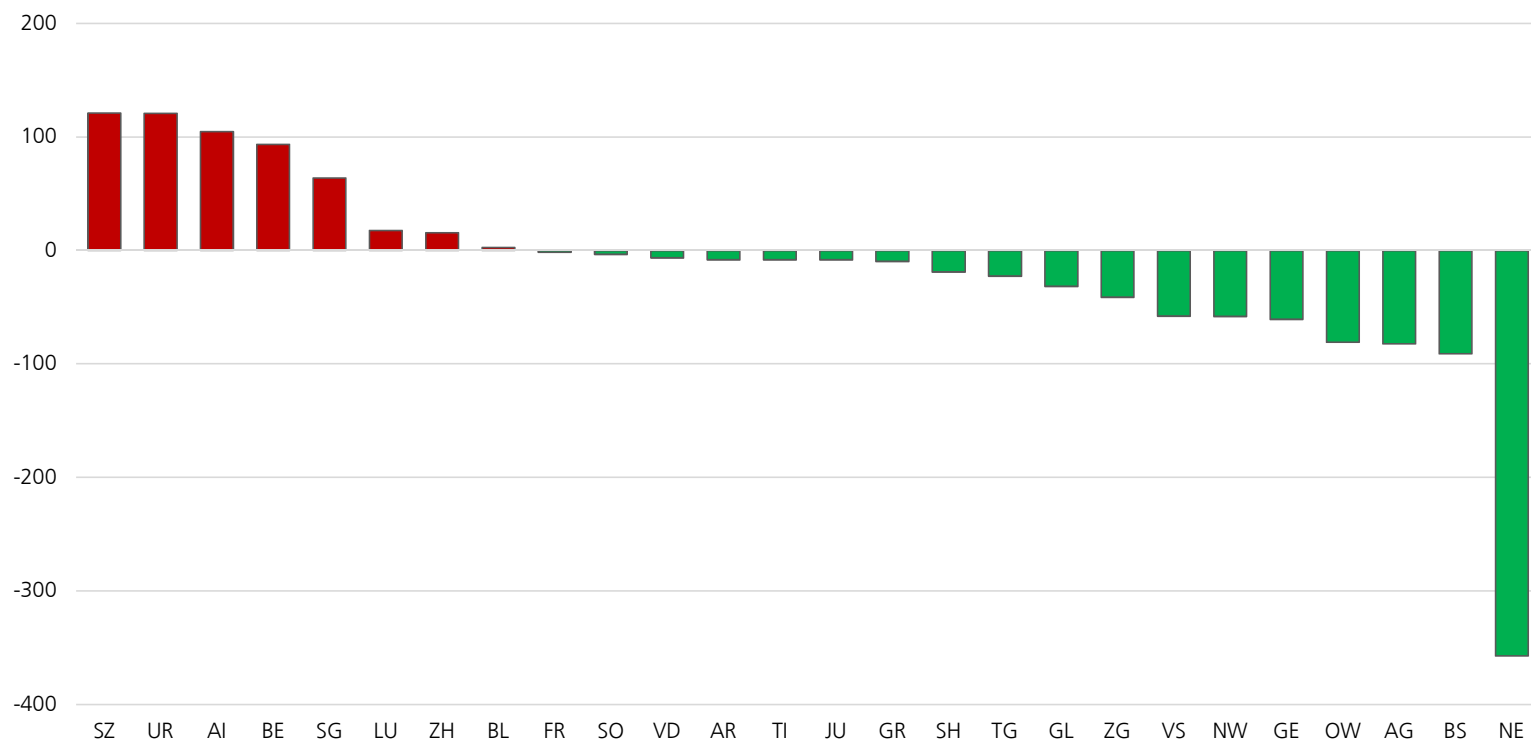
* **Belastung Kanton =** Mehrausgaben für Geberkantone resp. Mindereinnahmen für Nehmerkantone
Entlastung Kanton = Minderausgaben für Geberkantone resp. Mehreinnahmen für Nehmerkantone

Lesebeispiele:

Der Kanton Zürich bezahlt 2020 517 Mio. in den Finanzausgleich ein, das sind 30 Mio. mehr als 2019.
 Der Kanton Bern erhält 2020 1.1 Mrd. aus dem Finanzausgleich, das sind 86 Mio. weniger als 2019.

Abbildung 1: Differenz 2020 zu 2019 der Nettoausgleichszahlungen

Differenz in CHF pro Einwohner



- Belastung Kanton = Mehrausgaben für Geberkantone resp. Mindereinnahmen für Nehmerkantone
- Entlastung Kanton = Minderausgaben für Geberkantone resp. Mehreinnahmen für Nehmerkantone



Abbildung 2: Finanzausgleichszahlungen 2020

Zahlungen in Mio. CHF

