



Schweizerische Eidgenossenschaft
Confédération suisse
Confederazione Svizzera
Confederaziun svizra

Dipartimento federale dell'ambiente, dei trasporti,
dell'energia e delle comunicazioni DATEC

Ufficio federale delle comunicazioni UFCOM

La vostra prima fattura annuale per il canone radiotelevisivo

Oggi ricevete la prima fattura annuale da parte di Serafe, il nuovo organo di riscossione del canone radiotelevisivo. Con la fattura parziale dello scorso gennaio avete pagato il canone per il periodo dal 1° gennaio 2019 fino alla fine dello scorso mese. D'ora in avanti vi saranno inviate unicamente fatture annuali, la prossima vi arriverà fra 12 mesi.

La fattura è emessa da Serafe. La Confederazione ha affidato a questa impresa il mandato di riscuotere il canone a carico delle economie domestiche. Sul sito www.serafe.ch sono disponibili maggiori informazioni.

SERAFE AG

Casella postale
8010 Zurigo

www.serafe.ch

serafe

Importo della fattura **CHF 365.00**
Data 03.06.2019
Fattura no. RF-0000-0000-000
Da saldare entro il **04.08.2019**

Organo svizzero di riscossione
del canone radiotelevisivo

P.P. 8010
Zurigo

Paolo Esempio
Via Esempio 1
6900 Lugano

Posta CH SA

Fattura	Periodo di riscossione del canone	CHF
Canone radiotelevisivo	01.06.2019 - 31.05.2020	365.00



Perché si paga il canone?

Il canone che versate serve a finanziare la SSR e i programmi di radio locali e di televisioni regionali in tutte le regioni linguistiche della Svizzera affinché ogni giorno possiate beneficiare di un buon servizio pubblico dei media elettronici.



La SSR riceve la maggior parte dei proventi del canone – 1,2 miliardi di franchi – per offrire i suoi programmi radiofonici e televisivi sull'intero territorio svizzero e in tutte le lingue nazionali. Alle radio locali e alle televisioni private con mandato di prestazioni spetta il 6 per cento delle entrate complessive del canone.

Un sostegno è accordato anche all'agenzia di stampa nazionale Keystone-ATS, alla promozione delle tecnologie, alla sottotitolazione dei notiziari delle televisioni regionali, all'archiviazione di programmi, alla ricerca sull'audience e alla formazione e al perfezionamento degli operatori dei media.

Perché la fatturazione 2019 avviene in due tappe?

La popolazione è stata suddivisa in modo casuale in 12 gruppi di fatturazione affinché Serafe possa ripartire il lavoro di fatturazione sull'arco dell'anno e gli importi riscossi possano essere versati man mano ai destinatari. Questo modo di procedere veniva già applicato per la riscossione del canone di ricezione dalla Billag.



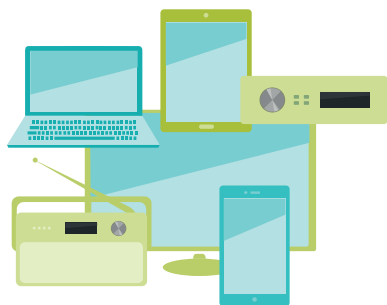
Chi può essere esentato dal canone e come?

Beneficiari di prestazioni complementari annue all'AVS o all'AI

Se beneficiate di prestazioni complementari annue della Confederazione all'AVS o all'AI, presentate a Serafe una domanda di esenzione dal pagamento del canone. È molto semplice: basta inviare una copia del vostro attestato di beneficio di prestazioni complementari e tutti i membri della vostra economia domestica saranno esentati.

Beneficiate delle prestazioni complementari da qualche tempo ma non avete ancora presentato la domanda? Nessun problema, l'esenzione può essere fatta valere anche retroattivamente fino al 1° gennaio 2019. Dal 2024 l'esenzione retroattiva sarà limitata a cinque anni.

Economie domestiche senza apparecchi di ricezione



Se nessun membro della vostra economia domestica dispone della possibilità di ricevere programmi radiotelevisivi (niente radio o televisore, niente computer con accesso a Internet, niente smartphone o tablet, niente autoradio, ecc.) potete farvi esentare dal canone. Dopo aver ricevuto la fattura, compilate il modulo sul sito www.serafe.ch/optingout o rivolgetevi direttamente a Serafe. Dal momento in

cui vi procurate uno di questi apparecchi, siete però tenuti a segnalarlo immediatamente a Serafe e a pagare il canone.

Questa possibilità, chiamata anche «opting out», è limitata a cinque anni.

Economie domestiche composte da persone sordocieche

Le economie domestiche in cui vivono solo persone sordocieche non devono pagare il canone. In questi casi occorre presentare domanda a Serafe allegando un certificato medico.

Ulteriori informazioni

Se volete saperne di più, leggete le informazioni su www.ufcom.admin.ch/canone o su www.serafe.ch, troverete risposte alle domande più frequenti.



Una fattura per l'intera economia domestica

Sulla vostra fattura trovate i nomi di tutte le persone maggiorenni che vivono nella vostra economia domestica, queste rispondono in modo solidale dell'importo fatturato. Le indicazioni provengono dal registro degli abitanti del vostro Comune.

Maggiori informazioni sono disponibili sul retro della fattura di Serafe.



Una fattura per ogni collettività



Una collettività, ad esempio una casa per anziani o un istituto per giovani o persone disabili, paga il canone per tutti i suoi membri. La fattura annuale ammonta a 730 franchi. Le collettività possono inoltre essere sottoposte al canone a carico delle imprese. In questo caso saranno informate dall'Amministrazione federale delle contribuzioni (AFC).

Pagare la fattura in tutta semplicità

Per il pagamento tramite addebito diretto compilate il modulo sul sito Internet di Serafe: www.serafe.ch/billing. Potete pagare anche tramite fattura elettronica (e-fattura), informatevi sul sito www.e-fattura.ch o sul vostro portale di e-banking.

C'è un errore nei vostri dati

Rivolgetevi al controllo abitanti del vostro Comune, quest'ultimo trasmetterà, tramite il Cantone, i vostri dati a Serafe.

Ulteriori informazioni

Ufficio federale delle comunicazioni
Rue de l'Avenir 44
Casella postale 256
2501 Bienne
www.ufcom.admin.ch/canone

SERAFE AG

Casella postale
8010 Zurigo
www.serafe.ch

