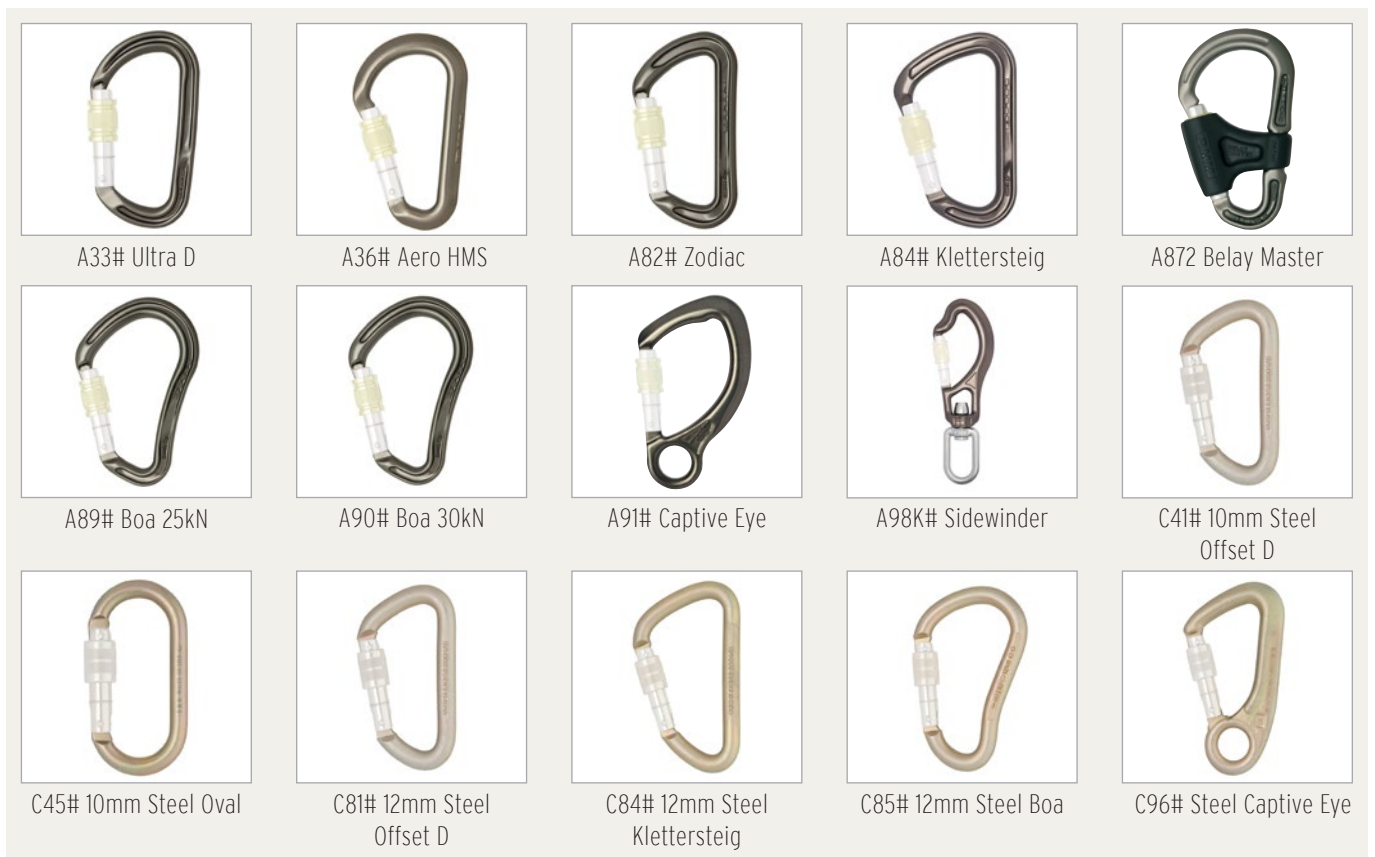


DMM führt eine Rückrufaktion durch in Abhängigkeit vom Ergebnis einer Nutzerkontrolle. Dieses Dokument führt auf, welche Karabiner von der Rückrufaktion betroffen sind und enthält ausserdem Anleitung zur Ermittlung ob ein betroffenes Produkt an DMM zurückgeschickt werden sollte oder nicht.

In einer kleinen Anzahl von Karabinern kann das Zusammenspiel von innerer Spiralfeder (Schliessaktion) und Öffnungsdrücker (der Komponent der die Feder gegen den Karabinerkörper hält) dazu führen das der Öffnungsdrücker verlagert wird. Dies kann wiederum dazu führen das der Karabiner nicht schliesst oder der Mechanismus nicht vollständig schliesst.

Die Rückrufaktion umfasst alle Produkte in der folgenden Tabelle. **Alle Modelle, alle Farben, und alle Schliessstypen** sind möglicherweise von der Fehlfunktion betroffen:

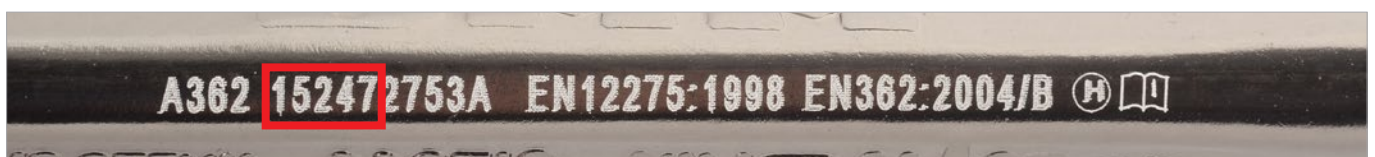


Mit folgenden Seriennummern (diese verlaufen der Reihe nach):

2014 Produktion - **14138xxxxX to 14365xxxxX**

2015 Produktion - **15001xxxxX to 15254xxxxX**

Die Seriennummer finden Sie am Rücken des Karabiners.



**When Ihre Karabiner die oben genannten Kriterien erfüllt führen sie bitte die Benutzerkontrolle aus wie sie detailliert auf der folgenden Seite erklärt ist:**

# Öffnungsdrücker Benutzerinspektion

Bitte benutzen sie die folgende Information um zu ermitteln, um welchen Typ Öffnungsdrücker es sich in ihrem Karabiner handelt, und anschliessend ob der Karabiner von dem Rückruf betroffen ist oder nicht.

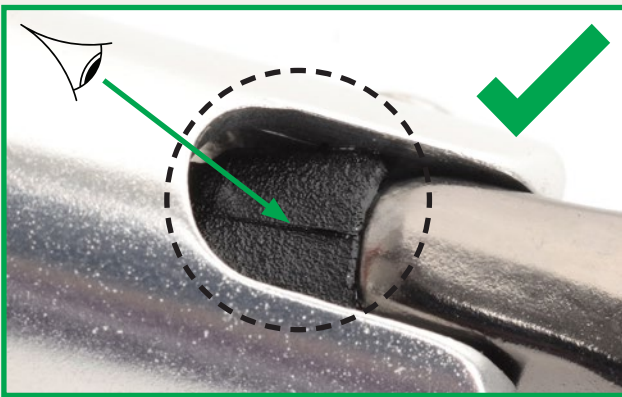
**Bitte führen sie folgende Inspektion des Schliessdrückers aus:**



Der Drücker befindet sich an der Innenseite des Karabiners. Zu sehen ist er in der Vertiefung am unterem Ende der Öffnung.

Untersuchen sie den Öffnungsdrücker visuell nach seiner 'Moulding Line' (Presslinie). Schauen sie sich den schwarzen Drücker genau an. Eine gute Lichtquelle ist dabei unerlässlich. Auch hilft es den Karabiner schräg zum Licht hin zu inspizieren, was die Presslinie hervorbringt.

**PRESS LINIE = OK**



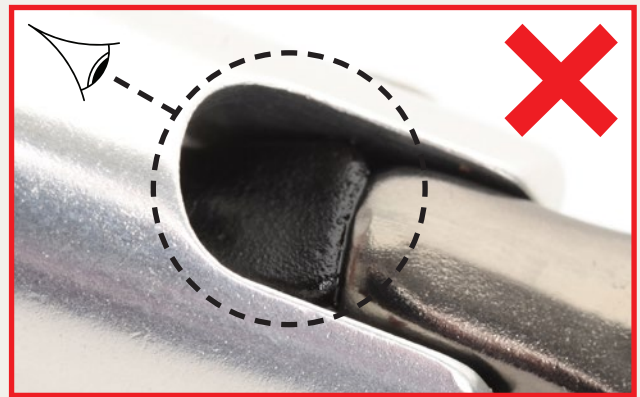
**OK, KEIN RÜCKRUF**



**KEINE Fehlfunktion**

Weiterbenutzen

**KEINE PRESS LINIE = RÜCKRUF**

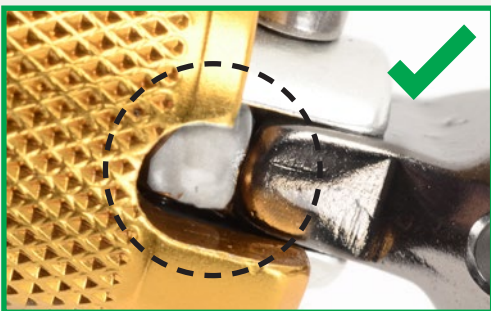


**RÜCKRUF**



**Risiko einer Fehlfunktion - NICHT benutzen**

Sofort aus dem Verkehr nehmen, isolieren und auf weiter Anweisungen von DMM warten



**OK, KEIN RÜCKRUF**

Einige Spezialkarabiner verwenden einen Edelstahlfeder Drücker. Dieser hat eine silber/grau Farbe und ist nicht von dem Rückruf betroffen.

Wenn sie in Bezug auf die Ergebnisse der Benutzerkontrolle Zweifel haben schicken sie den Karabiner bitte gemäss der in Kürze folgenden Anweisungen zur Rücksendung an DMM.

Unsere momentane Priorität liegt darin das Bewusstsein dieses Problems zu stärken und zu verbreiten sowie einen Plan zur Logistik und Rücksendung auszuarbeiten um unseren Kunden Weltweit eine effiziente Bearbeitung zu bieten.

Wir werden ein weiteres Statement mit Details zur Rücksendung in den nächsten 48 versenden. Wir bitten um Überprüfung der DMM webseite, Twitter feeds und Facebook Seiten für Updates.

**Das DMM Team.**