



Schweizerische Eidgenossenschaft  
Confédération suisse  
Confederazione Svizzera  
Confederaziun svizra

Bundesamt für Energie BFE  
Office fédéral de l'énergie OFEN  
Ufficio federale dell'energia UFE  
Swiss Federal Office of Energy SFOE

# Standortvorschläge der Nagra in Etappe 2

## Informationen der Verfahrensleitung





# Standortwahl in drei Etappen

## Konzeptteil

Verfahren, Regeln,  
Akteurinnen/Akteure

► Bundesrat

2. April 2008

## Etappe 1

Standortgebiete

► Bundesrat

30. Nov. 2011

## Etappe 2

Mind. je 2 Standorte  
pro Lagertyp

► Bundesrat

## Etappe 3

Standortwahl

► Bundesrat,  
Parlament, Volk







## Arbeiten in Etappe 2

- **Safety first**  
Sicherheitsgerichtete Standortsuche in allen drei Etappen
- **Regionale Partizipation**  
Partizipative Gremien in allen sechs Standortregionen (seit 2011/2012)
- **Auswirkungen auf Wirtschaft, Umwelt und Gesellschaft**  
Wirkungsstudie **SÖW** (2011-2014) und rund 100 **Zusatzfragen** aus den Regionen
- **Oberflächenanlage eines Tiefenlagers**  
Über 30 Standorte betrachtet, **Einbezug** der Regionalkonferenzen (2013/2014)

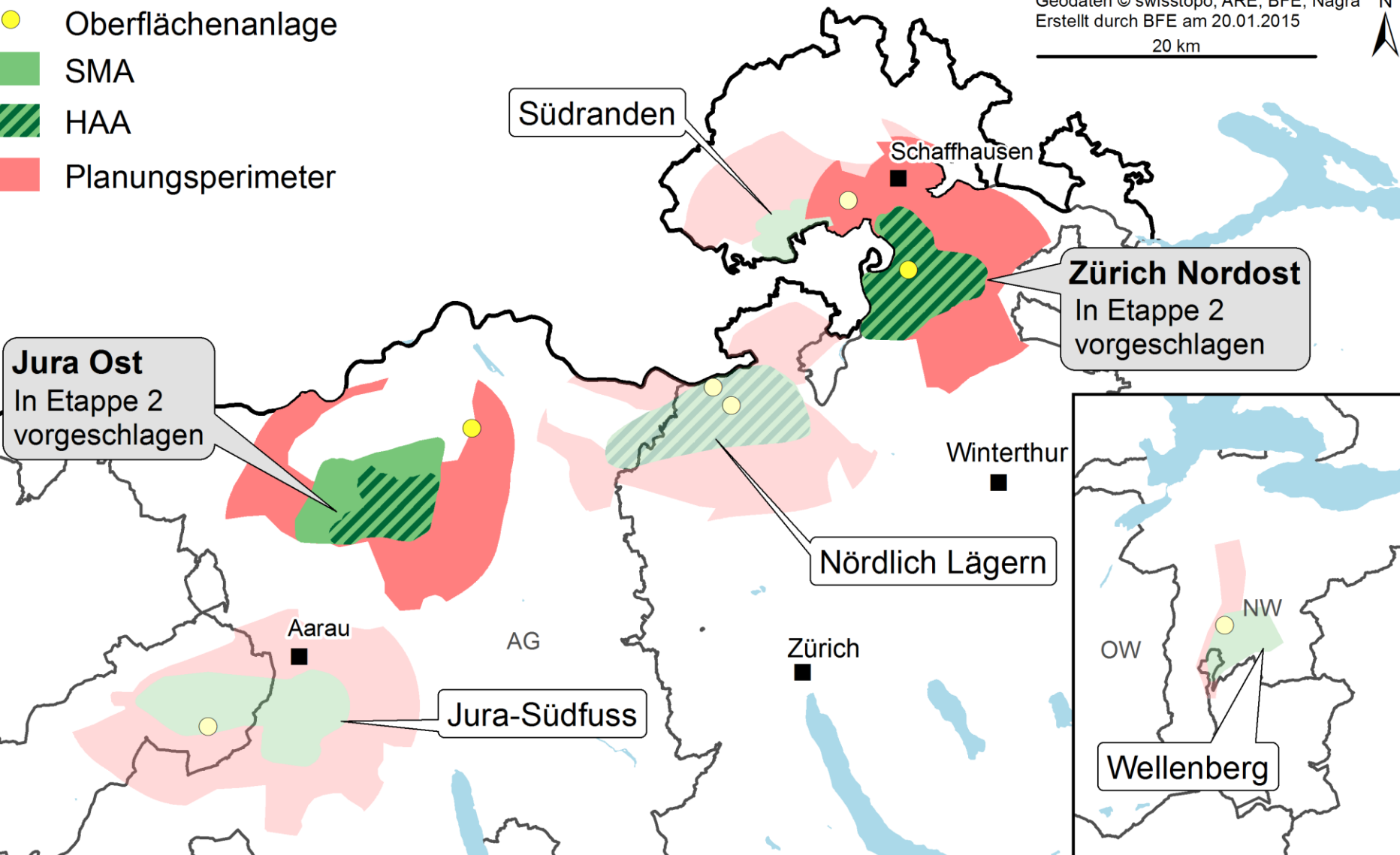




# Vorschlag der Nagra in Etappe 2

-  Oberflächenanlage
-  SMA
-  HAA
-  Planungsperimeter

Geodaten © swisstopo, ARE, BFE, Nagra  
Erstellt durch BFE am 20.01.2015  
20 km



Südranden

Schaffhausen

**Zürich Nordost**  
In Etappe 2 vorgeschlagen

**Jura Ost**  
In Etappe 2 vorgeschlagen

Winterthur

Nördlich Lägern

Aarau

AG

Zürich

Jura-Südfuss

OW

NW

Wellenberg



# Heute: Wichtiger Zwischenschritt in Etappe 2

h  
e  
u  
t  
e

