



## Scheda 1

10 settembre 2014

# Studio sull'ecobilancio degli imballaggi per bevande

Raccomandazioni sui migliori imballaggi per bevande a seconda del tipo di bevanda e del consumo, tenendo conto delle funzioni (protezione, logistica e convenienza), dal punto di vista ecologico (fig. 1):

**Figura 1: Imballaggio adatto secondo il tipo di bevanda e il luogo di consumo**

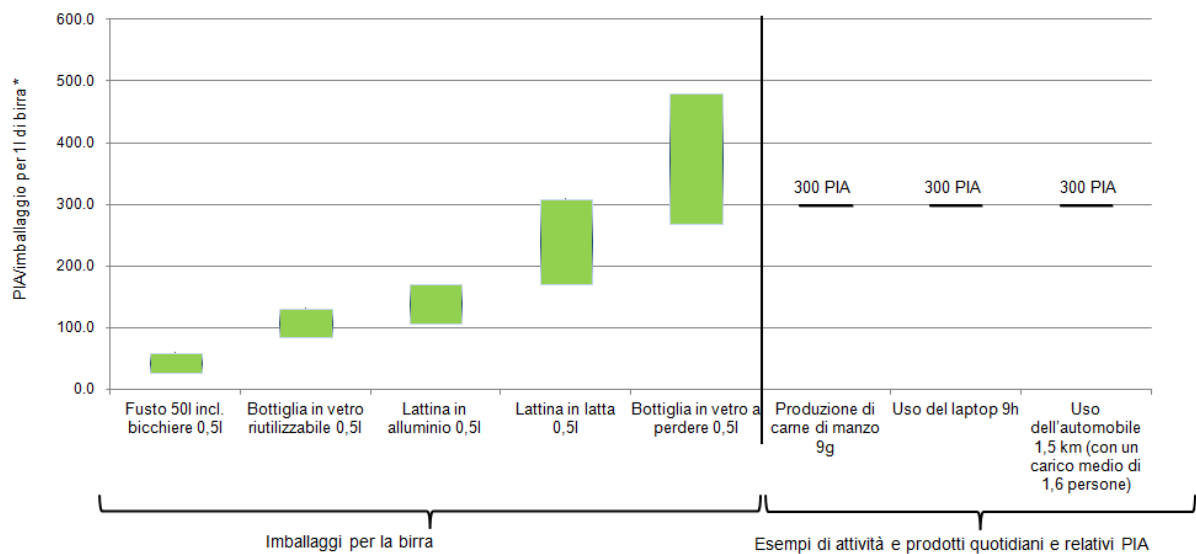
<u>Tipo di bevanda</u>	<u>Consumo a casa</u>	<u>Consumo per strada</u>	<u>Consumo in esercizi pubblici</u>
Birra	Bottiglia in vetro riutilizzabile 0,33l e 0,5l Lattina in alluminio 0,5l (Bottiglia in PET 0,5l)*	(Bottiglia in PET 0,5l)* Lattina in alluminio 0,5l	Fusto (keg) Bottiglia in vetro riutilizzabile 0,5l
Succhi di frutta	Cartone 1,0l Bottiglia in PET 1,0l	Cartone 0,25l Sacchetto in PE 0,2l	-
Tè freddo	Cartone 0,5l o 1,0l Bottiglia in PET 1,5l	Cartone 0,5l	-
Latte	Sacchetto in PE 1,0l (latte past)	-	-
Acqua minerale o acqua del rubinetto addizionata di anidride carbonica	Bottiglia in PET 1,5l Acqua del rubinetto addizionata di anidride carbonica	Bottiglia in PET 0,5l	-
Soft drink	Bottiglia in PET 1,5l Bottiglia in vetro riutilizzabile 0,75l e 1,0l	Bottiglia in PET 0,5l	Fusto 20l (keg) Postmix in bicchiere in plastica riutilizzabile o in vetro
Vino	Cartone 1,0l Bag-in-Box 5l Bottiglia in vetro 0,75l per i vini conservabili	-	-
Contenitori per la vendita sfusa	-	-	Bicchieri in vetro Bicchieri in plastica riutilizzabile

\* A differenza dell'estero, oggi la birra in bottiglie in PET è praticamente introvabile nel commercio al dettaglio svizzero. Al consumatore non resta quindi che la lattina in alluminio quale alternativa più rispettosa dell'ambiente per il consumo di birra per strada.

## Cosa significano i punti di impatto ambientale?

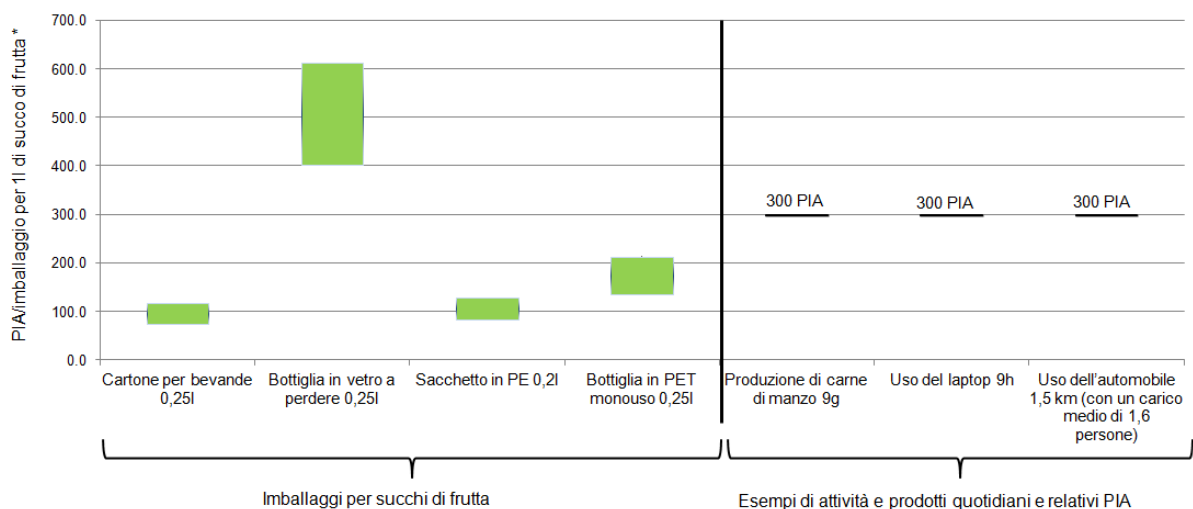
Molti imballaggi per bevande hanno un impatto ambientale compreso tra 50 e 200 punti di impatto ambientale (PIA). Nella figura 2 sono riportati i risultati per la birra in vari imballaggi e nella figura 3 quelli per i succhi di frutta. Per illustrare l'entità di questo impatto ambientale, sul lato destro del grafico figurano prodotti e attività quotidiani con 300 PIA. Ovviamente essi non possono essere paragonati direttamente con il consumo di una bevanda, ma servono come illustrazione.

**Figura 2: Imballaggi per la birra ed esempi paragonabili con 300 punti di impatto ambientale (PIA)**



\* I risultati sono sempre riferiti a 1l. Esempio: due imballaggi da 0,5 l corrispondono all'impatto illustrato.

**Figura 3: Imballaggi per succhi di frutta ed esempi paragonabili con 300 punti di impatto ambientale (PIA)**



\* I risultati sono sempre riferiti a 1l. Esempio: quattro imballaggi da 0,25 l corrispondono all'impatto illustrato.