



---

# Sicurezza stradale: città a confronto

## Incidenti stradali nelle dieci maggiori città svizzere

---



Fonte: VUGIS, USTRA

Bundesamt für Strassen ASTRA  
Barbara Sutter  
Postadresse: 3003 Bern  
Standortadresse: Weltpoststrasse 5, 3015 Bern  
Tel. +41 58 46 54872, Fax +41 58 46 34321  
barbara.sutter@astra.admin.ch  
www.astra.admin.ch

## INDICE

1. Metodo di analisi.....	3
2. Città e numero di abitanti .....	3
Tabella 1: popolazione residente permanente (in migliaia) delle dieci maggiori città svizzere (al 31 dicembre).....	3
3. Incidenti, morti e feriti per città .....	4
Tabella 2: valori medi 2009-2012 e 2013 dell'incidentalità con lesioni alle persone nelle dieci maggiori città svizzere (ogni 50 000 abitanti).....	4
Grafico 1: valori medi 2009-2012 e 2013 di incidenti con lesioni alle persone nelle dieci maggiori città svizzere (ogni 50 000 abitanti).....	4
4. Morti e feriti per città e anno.....	5
Tabella 3: morti e feriti nelle dieci maggiori città svizzere (ogni 50 000 abitanti) .....	5
Grafico 2: morti e feriti nelle cinque maggiori città svizzere (ogni 50 000 abitanti) .....	5
Grafico 3: morti e feriti nelle successive cinque maggiori città svizzere (ogni 50 000 abitanti).....	5
5. Morti e feriti: ore notturne, weekend e alcol .....	6
Tabella 4: valori medi 2009-2012 e 2013 nelle ore notturne, nel fine settimana e sotto l'effetto dell'alcol nelle dieci maggiori città svizzere (ogni 50 000 abitanti).....	6
Grafico 4: valori medi 2009-2012 e 2013 di morti e feriti nelle ore notturne, nel fine settimana e sotto l'effetto dell'alcol nelle dieci maggiori città svizzere (ogni 50 000 abitanti) .....	6
6. Morti e feriti per categoria di utenti.....	7
Tabella 5: valori medi 2009-2012 e 2013 per categoria di utenti nelle dieci maggiori città svizzere (ogni 50 000 abitanti).....	7
Grafico 5: valori medi 2009-2012 e 2013 di morti e feriti per categoria di utenti nelle dieci maggiori città svizzere (ogni 50 000 abitanti).....	7
6.1. Pedoni.....	8
Tabella 6: valori medi 2009-2013 dei pedoni coinvolti in incidenti nelle dieci maggiori città svizzere (ogni 50 000 abitanti) rapportati alla distanza media giornaliera pro capite percorsa a piedi .....	8
Grafico 6: valori medi 2009-2013 dei pedoni coinvolti in incidenti nelle dieci maggiori città svizzere (ogni 50 000 abitanti) rapportati alla distanza media giornaliera pro capite percorsa a piedi. Le rette bianche indicano la mediana, le sfumature di colore la valutazione delle città (verde = buono, rosso = scarso).....	8
6.2. Ciclisti.....	9
Tabella 7: valori medi 2009-2013 dei ciclisti coinvolti in incidenti nelle dieci maggiori città svizzere (ogni 50 000 abitanti) rapportati alla distanza media giornaliera pro capite percorsa in bicicletta .....	9
Grafico 7: valori medi 2009-2013 dei ciclisti coinvolti in incidenti nelle dieci maggiori città svizzere (ogni 50 000 abitanti) rapportati alla distanza media giornaliera pro capite percorsa in bicicletta. Le rette bianche indicano la mediana, le sfumature di colore la valutazione delle città (verde = buono, rosso = scarso).....	9
6.3. Motociclisti .....	10
Tabella 8: valori medi 2009-2013 dei motociclisti coinvolti in incidenti nelle dieci maggiori città svizzere (ogni 50 000 abitanti) rapportati alla distanza media giornaliera pro capite percorsa in motocicletta.....	10
Grafico 8: valori medi 2009-2013 dei motociclisti coinvolti in incidenti nelle dieci maggiori città svizzere (ogni 50 000 abitanti) rapportati alla distanza media giornaliera pro capite percorsa in motocicletta. Le rette bianche indicano la mediana, le sfumature di colore la valutazione delle città (verde = buono, rosso = scarso).....	10

## 1. Metodo di analisi

Oggetto dell'analisi sono gli incidenti stradali registrati dalla polizia nel periodo 2004-2013 su strade e piazze pubbliche svizzere, con coinvolgimento di almeno un veicolo, motorizzato o non motorizzato, o un pedone e un mezzo simile a un veicolo. È stato inoltre analizzato il numero di morti e feriti. I dati degli incidenti sono stati forniti dall'*Ufficio federale delle strade* (USTRA), il numero di abitanti dall'*Ufficio federale di statistica* (UST), mentre i dati del microcensimento mobilità e trasporti 2010 (distanze giornaliere) sono stati elaborati congiuntamente dall'*Ufficio federale di statistica* (UST) e dall'*Ufficio federale dello sviluppo territoriale* (ARE).

L'indagine riguarda unicamente gli incidenti con lesioni alle persone (con almeno un ferito) e il numero di morti e feriti, limitatamente alla rete stradale pubblica nel territorio comunale delle città svizzere secondo i rispettivi codici dei Comuni dell'UST, esclusa la rete autostradale. Sono state confrontate le dieci maggiori città svizzere in termini di abitanti, calcolati su 50 000 unità a fini statistici per motivi di comparabilità fra realtà urbane di diverse dimensioni.

## 2. Città e numero di abitanti

Tabella 1: popolazione residente permanente (in migliaia) delle dieci maggiori città svizzere (al 31 dicembre).

Città	Codice UST Comune	2004	2005	2006	2007	2008	2009	2010	2011	2012	2013 <sup>1)</sup>
Zurigo	261	345,2	347,5	350,1	358,5	365,1	368,7	372,9	377,0	380,8	384,6
Ginevra	6621	178,5	178,7	178,6	180,0	183,3	186,0	187,5	188,2	189,0	189,8
Basilea	2701	165,0	163,9	163,1	163,5	164,9	166,2	163,2	164,5	165,6	166,6
Losanna	5586	117,4	117,4	118,0	119,2	122,3	125,9	127,8	129,4	130,4	131,5
Berna	351	122,3	122,2	122,4	122,7	122,9	123,5	124,4	125,7	127,5	129,4
Winterthur	230	92,8	93,5	94,7	96,5	98,2	99,4	101,3	103,1	104,5	105,9
Lucerna	1061	57,5	57,5	57,9	58,4	59,2	59,5	77,5 <sup>2)</sup>	78,1	79,5	80,9
San Gallo	3203	70,5	70,3	70,4	71,1	72,0	72,6	73,0	73,5	74,1	74,7
Lugano	5192	48,9	49,2	49,7	50,6	54,4	55,1	54,7	55,2	56,0	56,9
Bienne	371	48,6	48,7	49,0	49,4	50,0	50,5	51,2	51,6	52,4	53,1

Fonte: UST

© USTRA, 2014

1) stima in base alla variazione percentuale tra il 2011 e 2012

2) fusione di Lucerna con Littau

### 3. Incidenti, morti e feriti per città

Tabella 2: valori medi 2009-2012 e 2013 dell'incidentalità con lesioni alle persone nelle dieci maggiori città svizzere (ogni 50 000 abitanti)

Città	Incidenti con lesioni alle persone		Morti e feriti	
	Ø 2009-2012	2013	Ø 2009-2012	2013
Zurigo	146	136	173	158
Ginevra	132	147	156	178
Basilea	93	84	112	102
Losanna	151	123	185	145
Berna	128	119	146	143
Winterthur	127	109	145	119
Lucerna	187	134	220	158
San Gallo	110	85	131	95
Lugano	156	126	187	148
Bienne	166	150	189	173
<i>Totale Ø</i>	<i>140</i>	<i>121</i>	<i>164</i>	<i>142</i>

Fonte: USTRA

© USTRA, 2014

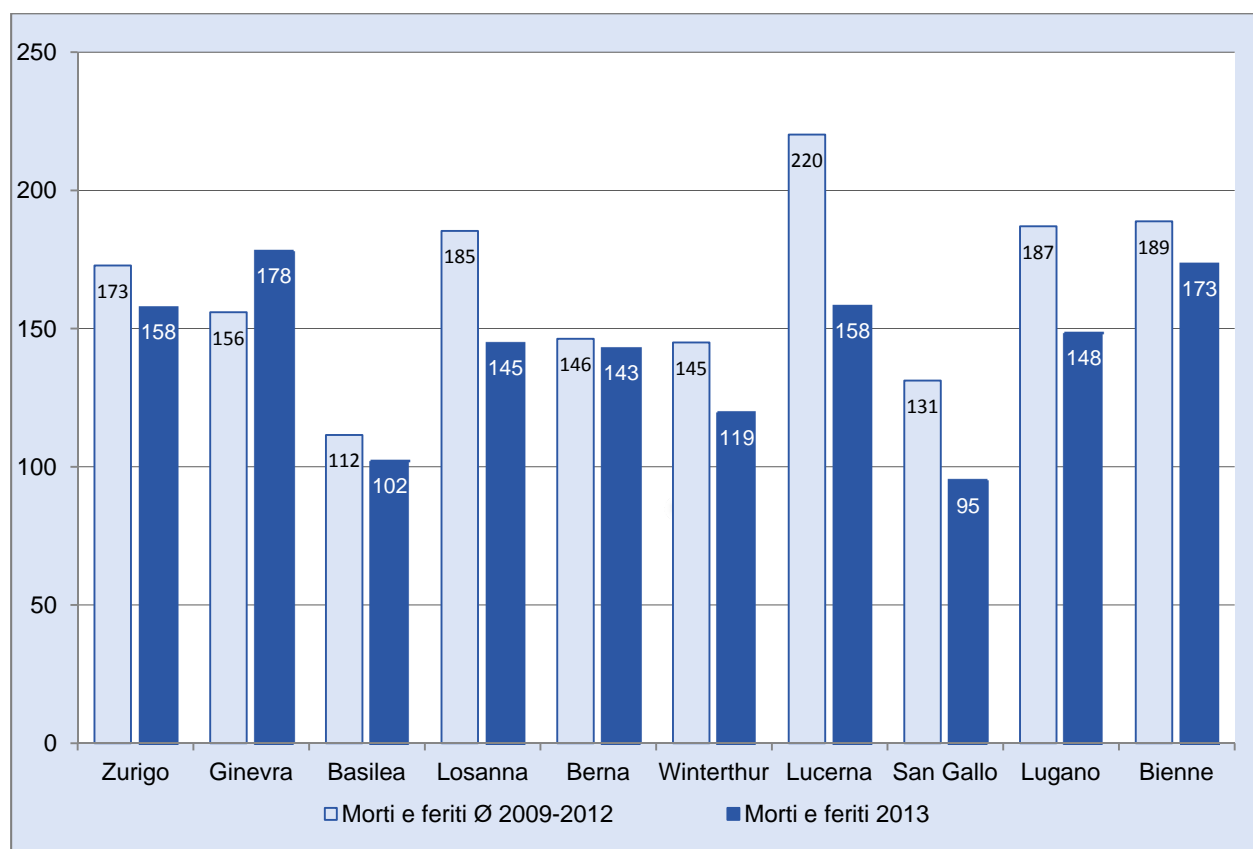


Grafico 1: valori medi 2009-2012 e 2013 di incidenti con lesioni alle persone nelle dieci maggiori città svizzere (ogni 50 000 abitanti)

## 4. Morti e feriti per città e anno

Tabella 3: morti e feriti nelle dieci maggiori città svizzere (ogni 50 000 abitanti)

Città	2004	2005	2006	2007	2008	2009	2010	2011	2012	2013
Zurigo	189	169	179	189	187	179	179	169	164	158
Ginevra	246	202	203	191	187	174	163	131	155	178
Basilea	165	192	187	161	157	145	123	103	76	102
Losanna	215	194	191	214	173	200	192	175	174	145
Berna	238	224	201	195	141	130	149	150	156	143
Winterthur	222	213	218	233	178	173	141	144	123	119
Lucerna	290	303	254	249	272	256	223	213	188	158
San Gallo	124	125	104	151	131	153	123	126	122	95
Lugano	234	237	262	229	220	187	193	192	176	148
Bienne	221	180	211	221	198	176	187	192	201	173

Fonte: USTRA

© USTRA, 2014

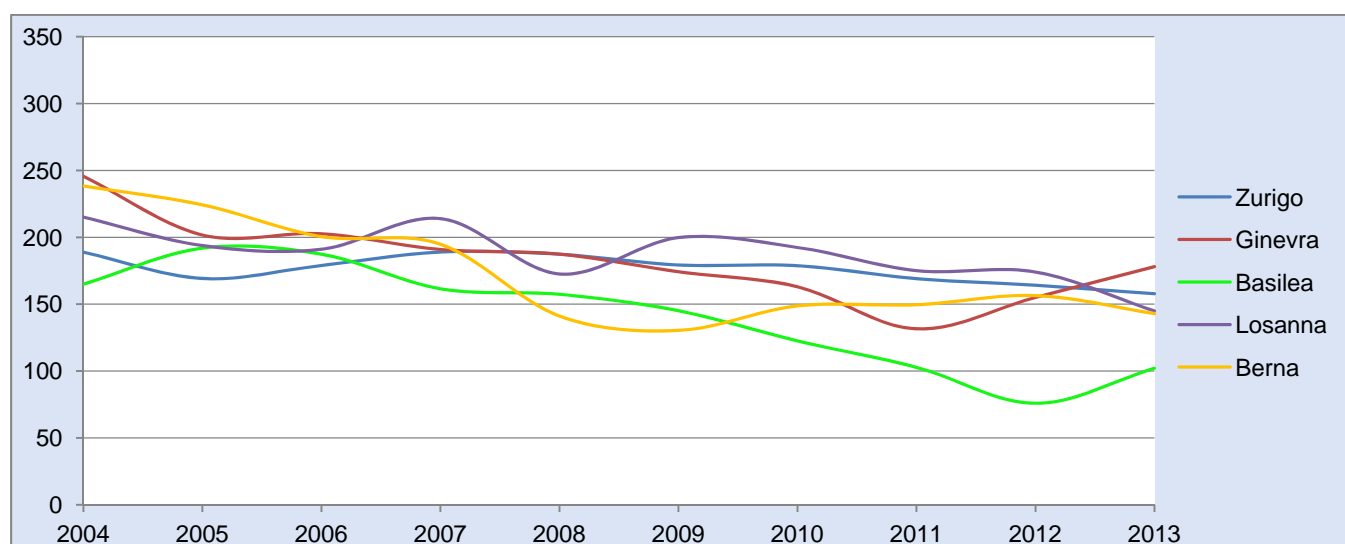


Grafico 2: morti e feriti nelle cinque maggiori città svizzere (ogni 50 000 abitanti)

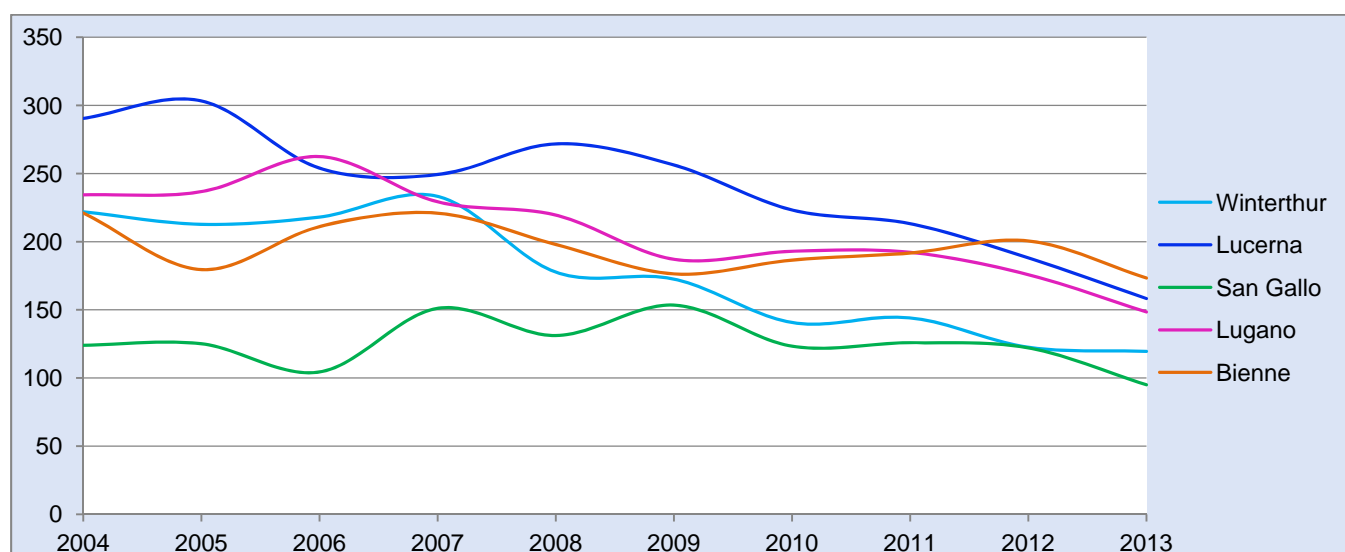


Grafico 3: morti e feriti nelle successive cinque maggiori città svizzere (ogni 50 000 abitanti)

## 5. Morti e feriti: notte, weekend e alcol

Tabella 4: valori medi 2009-2012 e 2013 nella fascia oraria notturna, nel fine settimana e sotto l'effetto dell'alcol nelle dieci maggiori città svizzere (ogni 50 000 abitanti)

Città	Morti e feriti					
	ore notturne		weekend		per alcol <sup>1)</sup>	
	Ø 2009-2012	2013	Ø 2009-2012	2013	Ø 2009-2012	2013
Zurigo	36	32	41	39	15	15
Ginevra	43	45	32	34	24	23
Basilea	28	23	25	21	14	13
Losanna	48	44	46	32	26	22
Berna	32	33	29	30	13	12
Winterthur	30	26	26	25	7	9
Lucerna	49	37	66	35	16	11
San Gallo	29	23	26	23	11	7
Lugano	43	40	42	41	26	25
Bienne	34	32	43	37	15	11

Fonte: USTRA

© USTRA, 2014

1) l'alcol è tra le cause d'incidente, ma non significa necessariamente che le persone lese fossero in stato di ebbrezza

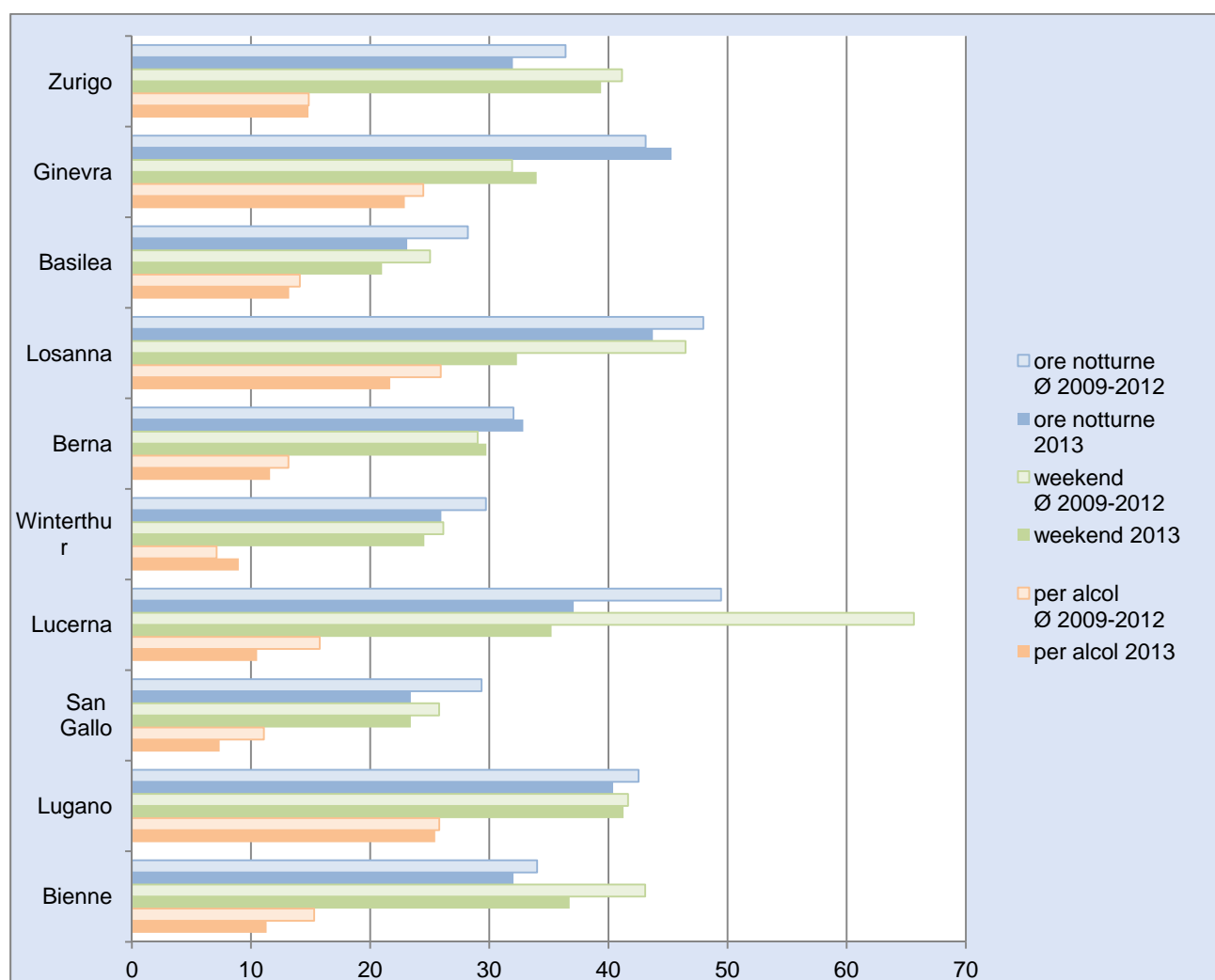


Grafico 4: valori medi 2009-2012 e 2013 di morti e feriti nelle ore notturne, nel fine settimana e sotto l'effetto dell'alcol nelle dieci maggiori città svizzere (ogni 50 000 abitanti)

## 6. Morti e feriti per categoria di utenti

Tabella 5: valori medi 2009-2012 e 2013 per categoria di utenti nelle dieci maggiori città svizzere (ogni 50 000 abitanti).

Città	Morti e feriti					
	pedoni		ciclisti		motociclisti	
	Ø 2009-2012	2013	Ø 2009-2012	2013	Ø 2009-2012	2013
Zurigo	29	29	35	38	25	20
Ginevra	28	32	19	22	74	85
Basilea	25	21	29	28	16	15
Losanna	34	30	15	17	51	47
Berna	21	22	38	38	20	18
Winterthur	18	10	44	52	16	11
Lucerna	32	30	59	45	34	17
San Gallo	32	21	18	19	18	18
Lugano	28	20	8	5	82	65
Bienne	26	15	55	46	33	30

Fonte: USTRA

© USTRA, 2014

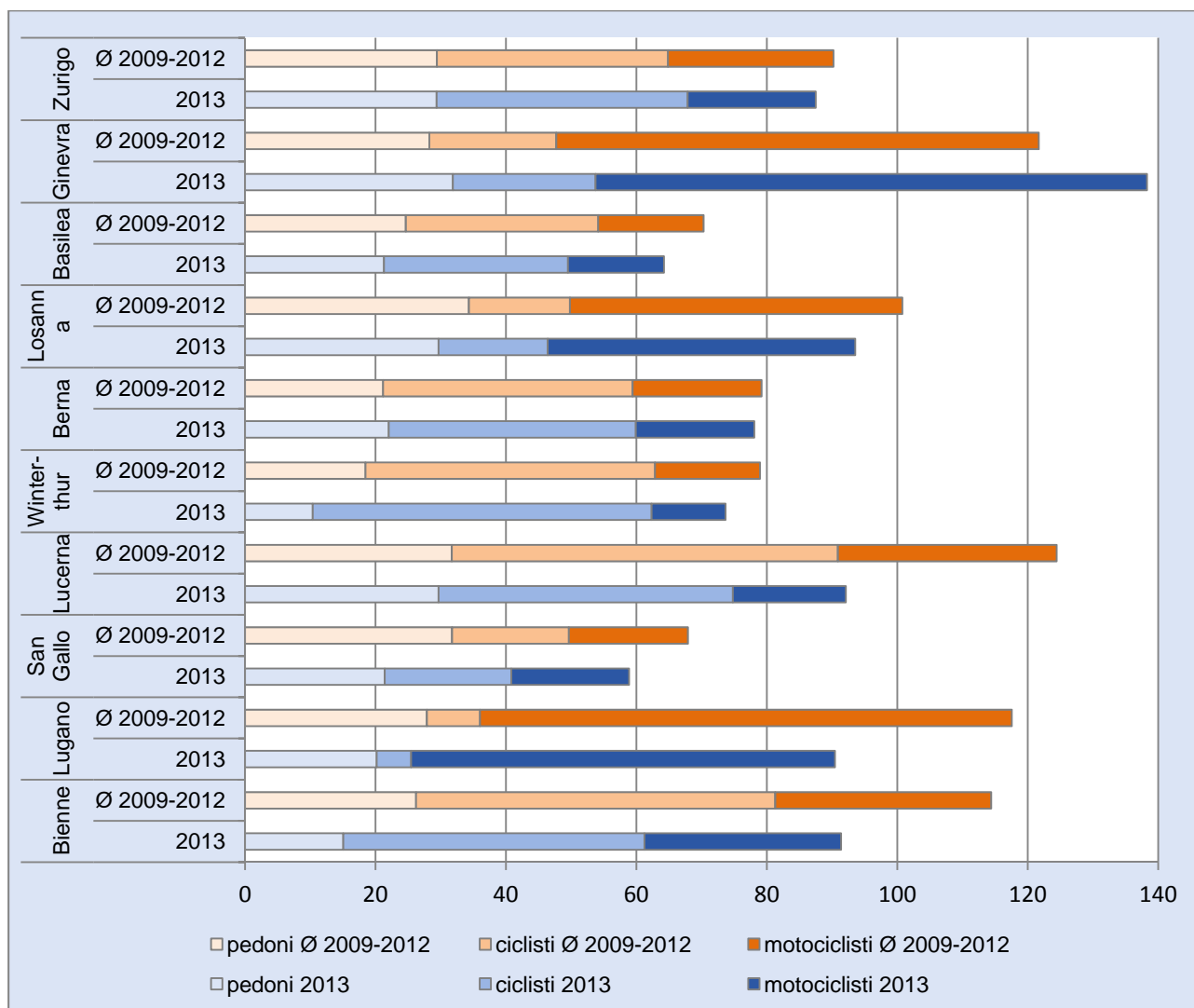


Grafico 5: valori medi 2009-2012 e 2013 di morti e feriti per categoria di utenti nelle dieci maggiori città svizzere (ogni 50 000 abitanti)

## 6.1. Pedoni

Tabella 6: valori medi 2009-2013 dei pedoni coinvolti in incidenti nelle dieci maggiori città svizzere (ogni 50 000 abitanti) rapportati alla distanza media giornaliera pro capite percorsa a piedi

Città	Pedoni feriti o deceduti	Distanza media giornaliera pro capite percorsa (in m)	Media annua di morti e feriti per km
Zurigo	29	2776	0,029
Ginevra	29	2642	0,030
Basilea	24	2535	0,026
Losanna	33	2595	0,035
Berna	21	2724	0,021
Winterthur	17	2221	0,021
Lucerna	31	2584	0,033
San Gallo	30	2637	0,031
Lugano	26	1839	0,039
Bienne	24	2143	0,031

Fonte: USTRA, UST, ARE

© USTRA, 2014

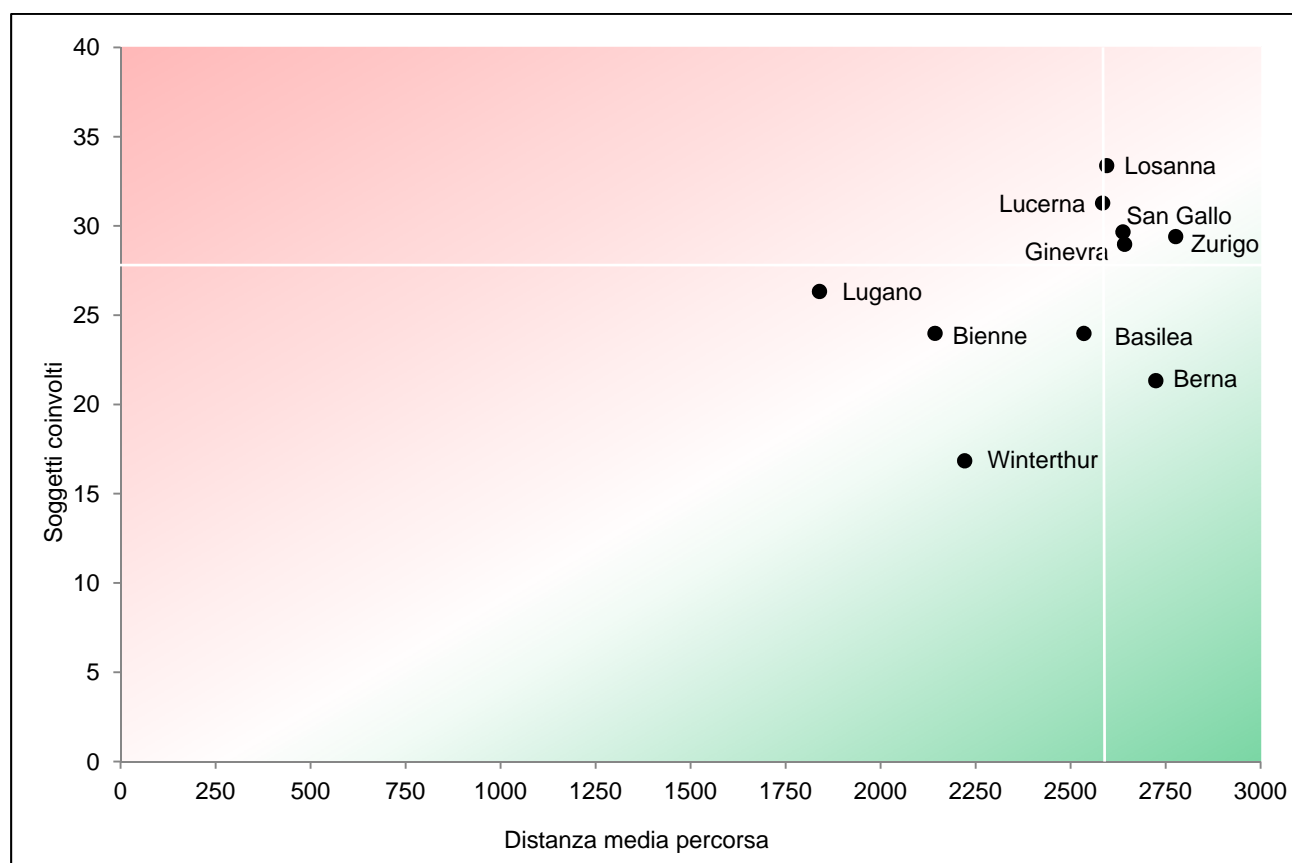


Grafico 6: valori medi 2009-2013 dei pedoni coinvolti in incidenti nelle dieci maggiori città svizzere (ogni 50 000 abitanti) rapportati alla distanza media giornaliera pro capite percorsa a piedi. Le rette bianche indicano la mediana, le sfumature di colore la valutazione delle città (verde = buono, rosso = scarso).



## 6.2. Ciclisti

Tabella 7: valori medi 2009-2013 dei ciclisti coinvolti in incidenti nelle dieci maggiori città svizzere (ogni 50 000 abitanti) rapportati alla distanza media giornaliera pro capite percorsa in bicicletta

Città	Ciclisti feriti o deceduti	Distanza media giornaliera pro capite percorsa (in m)	Media annua di morti e feriti per km
Zurigo	36	819	0,121
Ginevra	20	727	0,075
Basilea	29	1978	0,040
Losanna	16	85	0,509
Berna	38	1248	0,084
Winterthur	46	1377	0,091
Lucerna	56	1135	0,136
San Gallo	18	316	0,158
Lugano	8	14	1,486
Bienne	53	938	0,156

Fonte: USTRA, UST, ARE

© USTRA, 2014

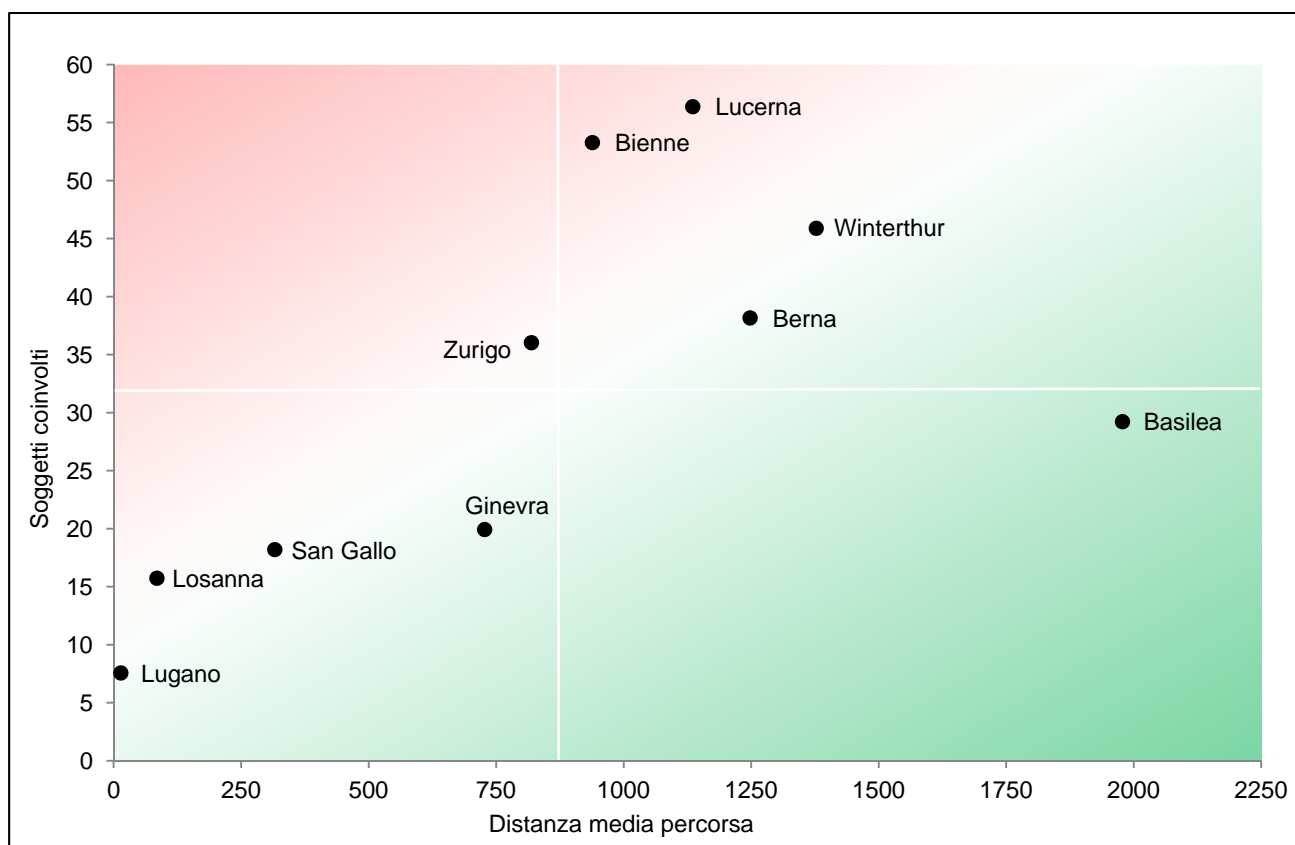


Grafico 7: valori medi 2009-2013 dei ciclisti coinvolti in incidenti nelle dieci maggiori città svizzere (ogni 50 000 abitanti) rapportati alla distanza media giornaliera pro capite percorsa in bicicletta. Le rette bianche indicano la mediana, le sfumature di colore la valutazione delle città (verde = buono, rosso = scarso).

### 6.3. Motociclisti

Tabella 8: valori medi 2009-2013 dei motociclisti coinvolti in incidenti nelle dieci maggiori città svizzere (ogni 50 000 abitanti) rapportati alla distanza media giornaliera pro capite percorsa in motocicletta

Città	Motociclisti feriti o deceduti	Distanza media giornaliera pro capite percorsa (in m)	Media annua di morti e feriti per km
Zurigo	24	257	0,258
Ginevra	76	279	0,748
Basilea	16	76	0,575
Losanna	50	87	1,585
Berna	19	30	1,747
Winterthur	15	8	5,127
Lucerna	30	787	0,105
San Gallo	18	427	0,117
Lugano	78	556	0,386
Bienne	33	99	0,903

Fonte: USTRA, UST, ARE

© USTRA, 2014

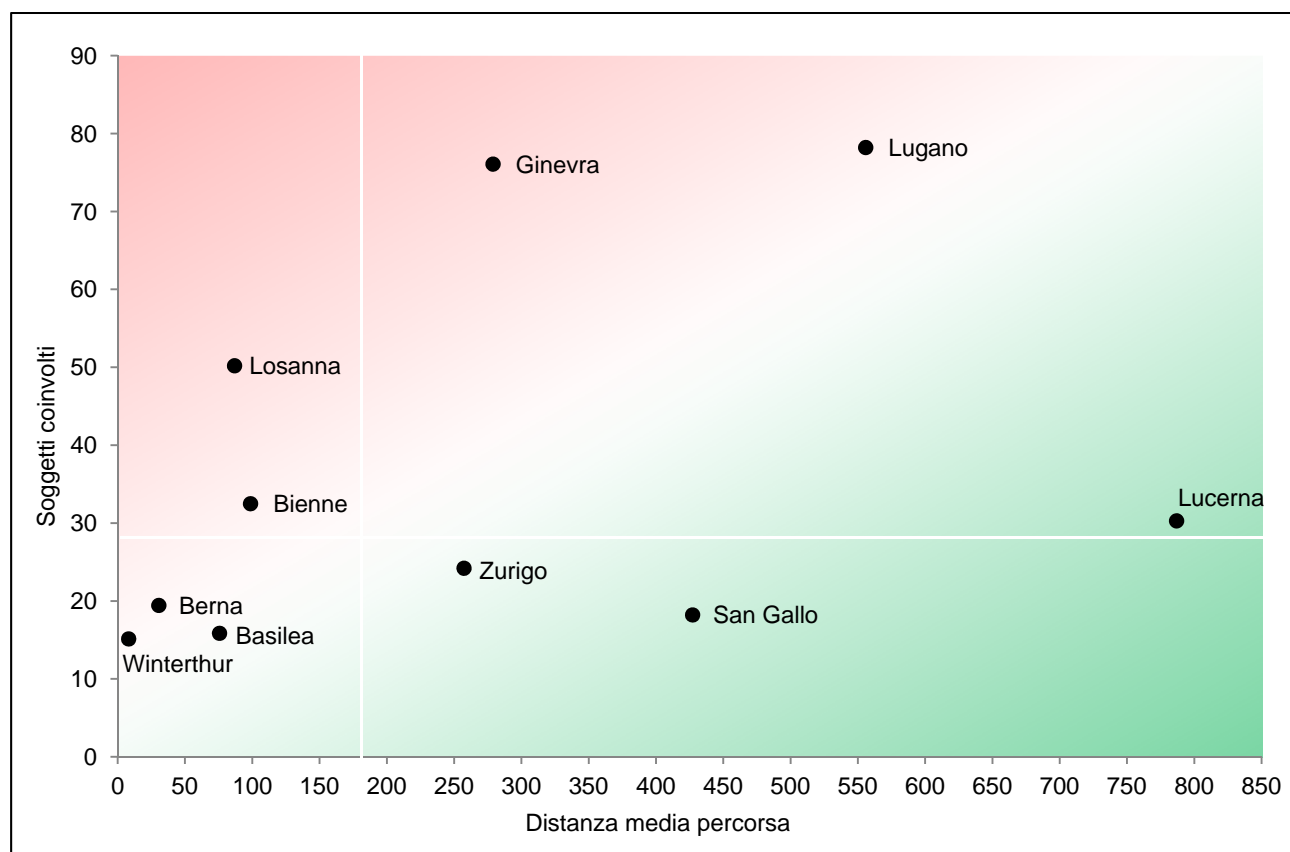


Grafico 8: valori medi 2009-2013 dei motociclisti coinvolti in incidenti nelle dieci maggiori città svizzere (ogni 50 000 abitanti) rapportati alla distanza media giornaliera pro capite percorsa in motocicletta. Le rette bianche indicano la mediana, le sfumature di colore la valutazione delle città (verde = buono, rosso = scarso).