



Städtevergleich zur Verkehrssicherheit

Verkehrsverunfallte in den zehn grössten Städten der Schweiz



Quelle: VUGIS, ASTRA

Bundesamt für Strassen ASTRA
Barbara Sutter
Postadresse: 3003 Bern
Standortadresse: Weltpoststrasse 5, 3015 Bern
Tel. +41 58 46 54872, Fax +41 58 46 34321
barbara.sutter@astra.admin.ch
www.astra.admin.ch

INHALTSVERZEICHNIS

1.	Methode der Auswertung.....	3
2.	Städte und deren Einwohnerzahlen.....	3
	Tabelle 1: Ständige Wohnbevölkerung (in 1000) der zehn grössten Schweizer Städte (Stand jeweils am 31. Dezember)	3
3.	Unfälle mit Personenschaden und Anzahl Verunfallte pro Stadt	4
	Tabelle 2: Durchschnittswerte der Jahre 2009 bis 2012 und 2013 der Unfälle bzw. Verunfallten in den zehn grössten Schweizer Städten, pro 50'000 Einwohner	4
	Grafik 1: Durchschnittswerte der Jahre 2009 bis 2012 und 2013 der verunfallten Personen in den zehn grössten Schweizer Städten, pro 50'000 Einwohner.....	4
4.	Verunfallte Personen pro Stadt und Jahr.....	5
	Tabelle 3: Verunfallte Personen in den zehn grössten Schweizer Städten, pro 50'000 Einwohner.....	5
	Grafik 2: Verunfallte Personen in den fünf grössten Städten, pro 50'000 Einwohner	5
	Grafik 3: Verunfallte Personen in den fünf nächstgrössten Städten, pro 50'000 Einwohner.....	5
5.	Verunfallte Personen in der Nacht, am Wochenende und mit Alkoholeinwirkung.....	6
	Tabelle 4: Durchschnittswerte der Jahre 2009 bis 2012 und 2013 der Verunfallten in der Nacht, am Wochenende und mit der Ursache Alkohol in den zehn grössten Schweizer Städten, pro 50'000 Einwohner	6
	Grafik 4: Durchschnittswerte der Jahre 2009 bis 2012 und 2013 der Verunfallten in der Nacht, am Wochenende und mit der Ursache Alkohol in den zehn grössten Schweizer Städten, pro 50'000 Einwohner	6
6.	Verunfallte Personen nach Verkehrsteilnahme.....	7
	Tabelle 5: Durchschnittswerte der Jahre 2009 bis 2012 und 2013 der Verunfallten nach Verkehrsteilnahme in den zehn grössten Schweizer Städten, pro 50'000 Einwohner.....	7
	Grafik 5: Durchschnittswerte der Jahre 2009 bis 2012 und 2013 der Verunfallten nach Verkehrsteilnahme in den zehn grössten Schweizer Städten, pro 50'000 Einwohner.....	7
6.1.	Verunfallte zu Fuss.....	8
	Tabelle 6: Durchschnittswerte der Jahre 2009 bis 2013 der zu Fuss Verunfallten in den zehn grössten Schweizer Städten, pro 50'000 Einwohner verglichen mit der zu Fuss durchschnittlich zurückgelegten Tagesdistanz pro Person	8
	Grafik 6: Durchschnittswerte der Jahre 2009 bis 2013 der zu Fuss Verunfallten in den zehn grössten Schweizer Städten, pro 50'000 Einwohner verglichen mit der zu Fuss durchschnittlich zurückgelegten Tagesdistanz pro Person. Die weissen Linien stellen den jeweiligen Medianwert, der Farbverlauf die Wertung der Städte (grün=gut; rot=schlecht) dar.	8
6.2.	Verunfallte mit dem Velo	9
	Tabelle 7: Durchschnittswerte der Jahre 2009 bis 2013 der mit dem Velo Verunfallten in den zehn grössten Schweizer Städten, pro 50'000 Einwohner verglichen mit der mit dem Fahrrad durchschnittlich zurückgelegten Tagesdistanz pro Person.....	9
	Grafik 7: Durchschnittswerte der Jahre 2009 bis 2013 der mit dem Velo Verunfallten in den zehn grössten Schweizer Städten, pro 50'000 Einwohner verglichen mit der mit dem Velo durchschnittlich zurückgelegten Tagesdistanz pro Person. Die weissen Linien stellen den jeweiligen Medianwert, der Farbverlauf die Wertung der Städte (grün=gut; rot=schlecht) dar.	9
6.3.	Verunfallte mit dem Motorrad	10
	Tabelle 8: Durchschnittswerte der Jahre 2009 bis 2013 der verunfallten Motorradfahrer in den zehn grössten Schweizer Städten, pro 50'000 Einwohner verglichen mit der mit dem Motorrad durchschnittlich zurückgelegten Tagesdistanz pro Person	10
	Grafik 8: Durchschnittswerte der Jahre 2009 bis 2013 der mit dem Motorrad Verunfallten in den zehn grössten Schweizer Städten, pro 50'000 Einwohner verglichen mit der mit dem Motorrad durchschnittlich zurückgelegten Tagesdistanz pro Person. Die weissen Linien stellen den jeweiligen Medianwert, der Farbverlauf die Wertung der Städte (grün=gut; rot=schlecht) dar.	10

1. Methode der Auswertung

Ausgewertet wurden polizeilich registrierte Verkehrsunfälle der Jahre 2004 bis 2013 in der Schweiz. Dabei handelt es sich um Unfälle auf öffentlichen Strassen oder Plätzen, in die mindestens ein motorisiertes oder nicht motorisiertes Fahrzeug oder ein/-e Fussgänger/-in mit einem fahrzeugähnlichen Gerät verwickelt ist. Zusätzlich wurde die Anzahl der in Verkehrsunfällen verunfallten Personen (entweder verletzt oder getötet) ausgewertet. Die Unfalldaten stammen vom Bundesamt für Strassen ASTRA, die Einwohnerzahlen vom Bundesamt für Statistik BFS und die Daten des Mikrozensus Mobilität und Verkehr 2010 (Tagesdistanzen) aus einer Gemeinschaftsproduktion zwischen dem Bundesamt für Statistik BFS und dem Bundesamt für Raumentwicklung ARE.

Es wurden nur Unfälle mit Personenschaden (Unfall mit mindestens einer verletzten Person) und die Anzahl der verunfallten Personen berücksichtigt. Ausgewertet wurden Unfälle auf dem öffentlichen Strassennetz im Gemeindegebiet der Schweizer Städte gemäss der jeweiligen BFS-Gemeindenummer. Nicht berücksichtigt wurden Unfälle auf der Autobahn. Verglichen wurden die zehn grössten Städte der Schweiz nach Einwohnerzahl. Um die Kennzahlen der unterschiedlich grossen Städte vergleichbar zu machen, wurden sie jeweils auf 50'000 Einwohner umgerechnet.

2. Städte und deren Einwohnerzahlen

Tabelle 1: Ständige Wohnbevölkerung (in 1000) der zehn grössten Schweizer Städte (Stand jeweils am 31. Dezember)

Stadt	BFS-Gemeindecod	2004	2005	2006	2007	2008	2009	2010	2011	2012	2013 ¹⁾
Zürich	261	345.2	347.5	350.1	358.5	365.1	368.7	372.9	377.0	380.8	384.6
Genf	6621	178.5	178.7	178.6	180.0	183.3	186.0	187.5	188.2	189.0	189.8
Basel	2701	165.0	163.9	163.1	163.5	164.9	166.2	163.2	164.5	165.6	166.6
Lausanne	5586	117.4	117.4	118.0	119.2	122.3	125.9	127.8	129.4	130.4	131.5
Bern	351	122.3	122.2	122.4	122.7	122.9	123.5	124.4	125.7	127.5	129.4
Winterthur	230	92.8	93.5	94.7	96.5	98.2	99.4	101.3	103.1	104.5	105.9
Luzern	1061	57.5	57.5	57.9	58.4	59.2	59.5	77.5 ²⁾	78.1	79.5	80.9
St. Gallen	3203	70.5	70.3	70.4	71.1	72.0	72.6	73.0	73.5	74.1	74.7
Lugano	5192	48.9	49.2	49.7	50.6	54.4	55.1	54.7	55.2	56.0	56.9
Biel	371	48.6	48.7	49.0	49.4	50.0	50.5	51.2	51.6	52.4	53.1

Quelle: BFS

© ASTRA, 2014

1) Zahlen wurden anhand der prozentualen Veränderung des Bevölkerungsstands zwischen 2011 und 2012 geschätzt

2) Fusion von Luzern mit Littau

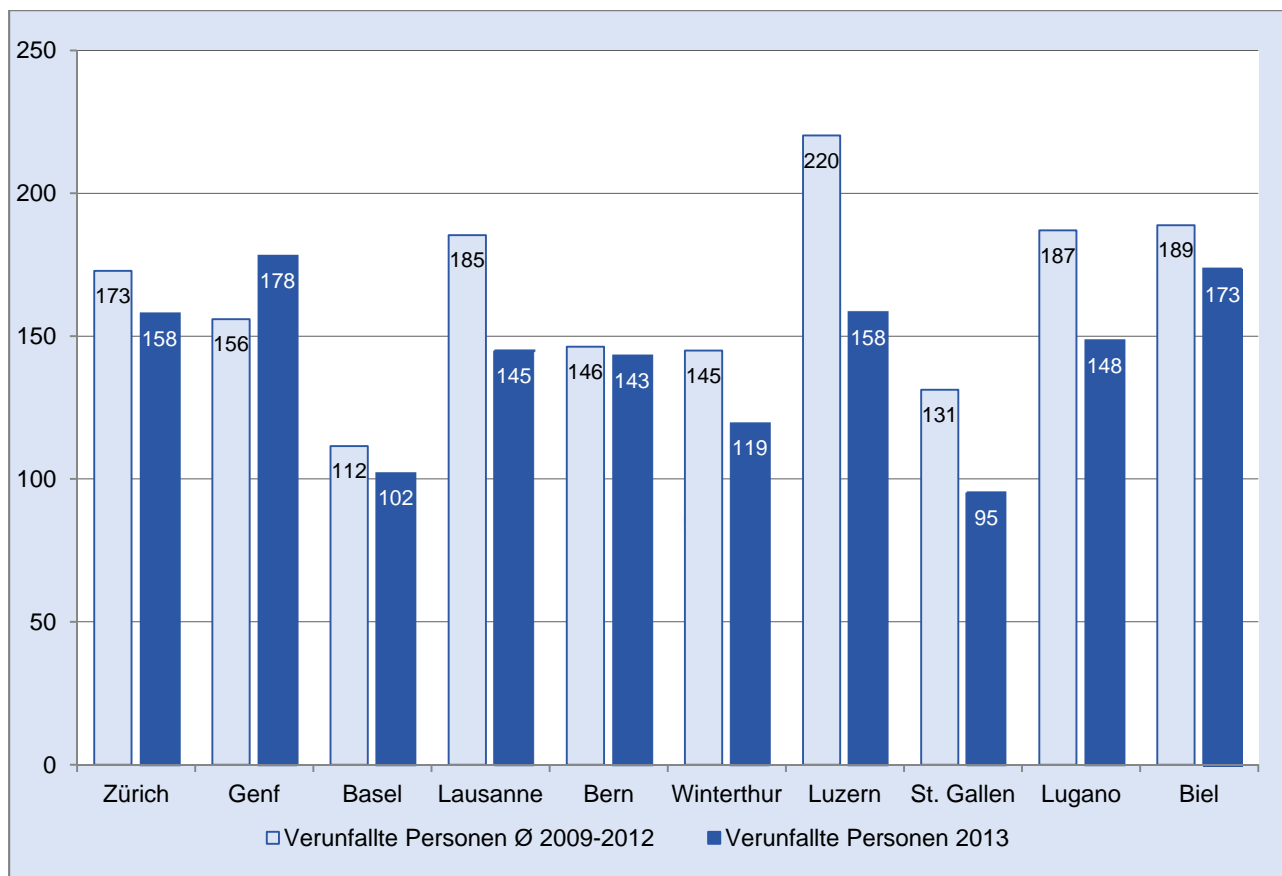
3. Unfälle mit Personenschaden und Anzahl Verunfallte pro Stadt

Tabelle 2: Durchschnittswerte der Jahre 2009 bis 2012 und 2013 der Unfälle bzw. Verunfallten in den zehn grössten Schweizer Städten, pro 50'000 Einwohner

Stadt	Unfälle mit Personenschaden		Verunfallte Personen	
	Ø 2009-2012	2013	Ø 2009-2012	2013
Zürich	146	136	173	158
Genf	132	147	156	178
Basel	93	84	112	102
Lausanne	151	123	185	145
Bern	128	119	146	143
Winterthur	127	109	145	119
Luzern	187	134	220	158
St. Gallen	110	85	131	95
Lugano	156	126	187	148
Biel	166	150	189	173
<i>Total Ø</i>	<i>140</i>	<i>121</i>	<i>164</i>	<i>142</i>

Quelle: ASTRA

© ASTRA, 2014



Grafik 1: Durchschnittswerte der Jahre 2009 bis 2012 und 2013 der verunfallten Personen in den zehn grössten Schweizer Städten, pro 50'000 Einwohner

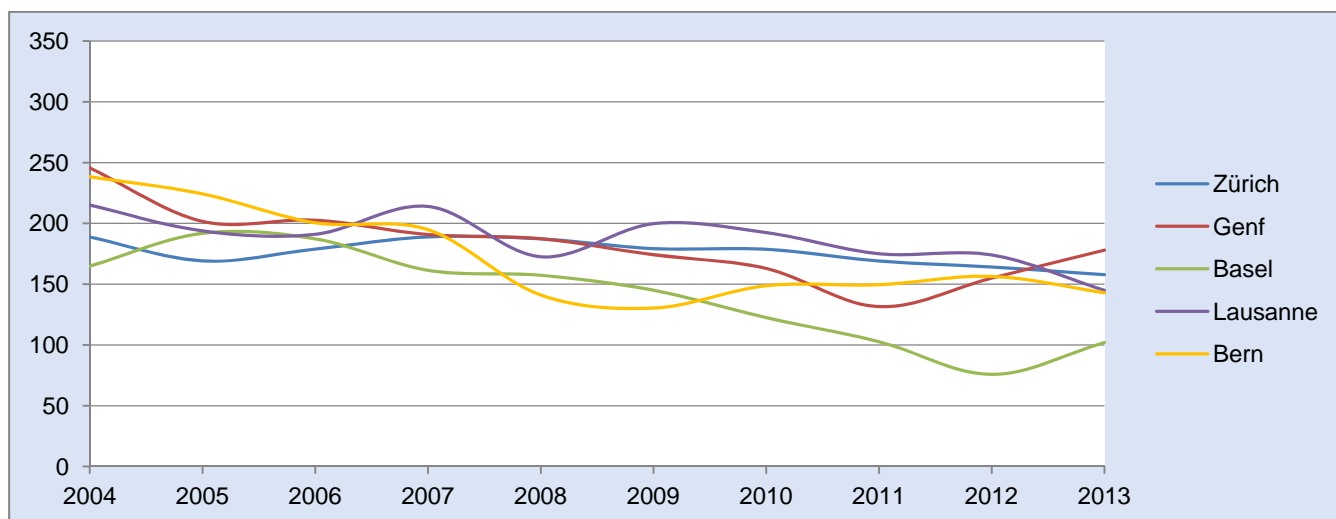
4. Verunfallte Personen pro Stadt und Jahr

Tabelle 3: Verunfallte Personen in den zehn grössten Schweizer Städten, pro 50'000 Einwohner

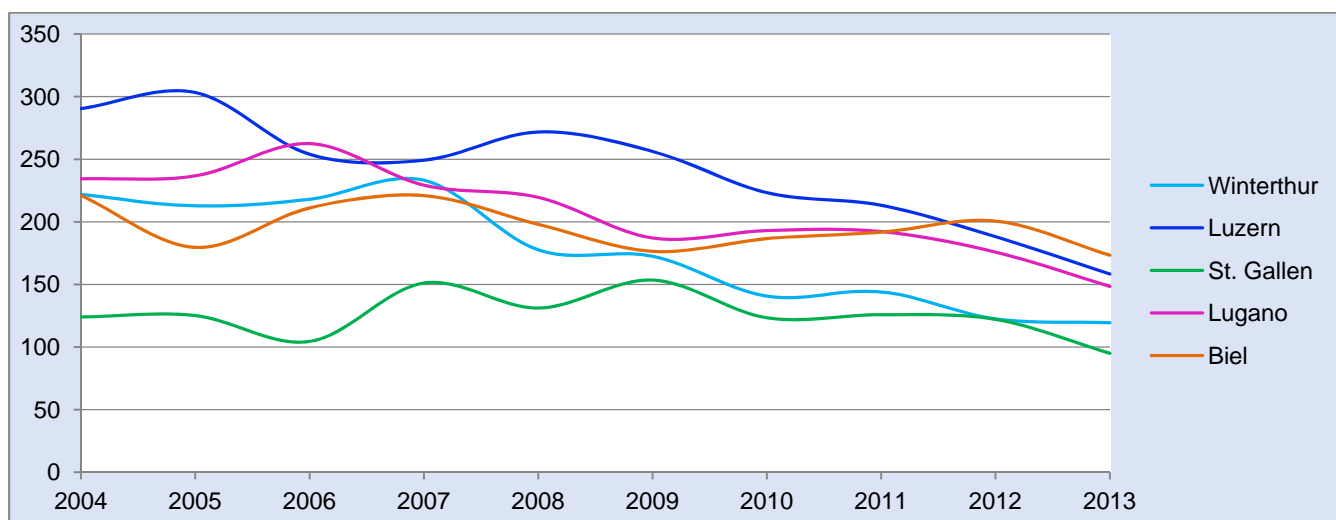
Stadt	2004	2005	2006	2007	2008	2009	2010	2011	2012	2013
Zürich	189	169	179	189	187	179	179	169	164	158
Genf	246	202	203	191	187	174	163	131	155	178
Basel	165	192	187	161	157	145	123	103	76	102
Lausanne	215	194	191	214	173	200	192	175	174	145
Bern	238	224	201	195	141	130	149	150	156	143
Winterthur	222	213	218	233	178	173	141	144	123	119
Luzern	290	303	254	249	272	256	223	213	188	158
St. Gallen	124	125	104	151	131	153	123	126	122	95
Lugano	234	237	262	229	220	187	193	192	176	148
Biel	221	180	211	221	198	176	187	192	201	173

Quelle: ASTRA

© ASTRA, 2014



Grafik 2: Verunfallte Personen in den fünf grössten Städten, pro 50'000 Einwohner



Grafik 3: Verunfallte Personen in den fünf nächstgrössten Städten, pro 50'000 Einwohner

5. Verunfallte Personen in der Nacht, am Wochenende und mit Alkoholeinwirkung

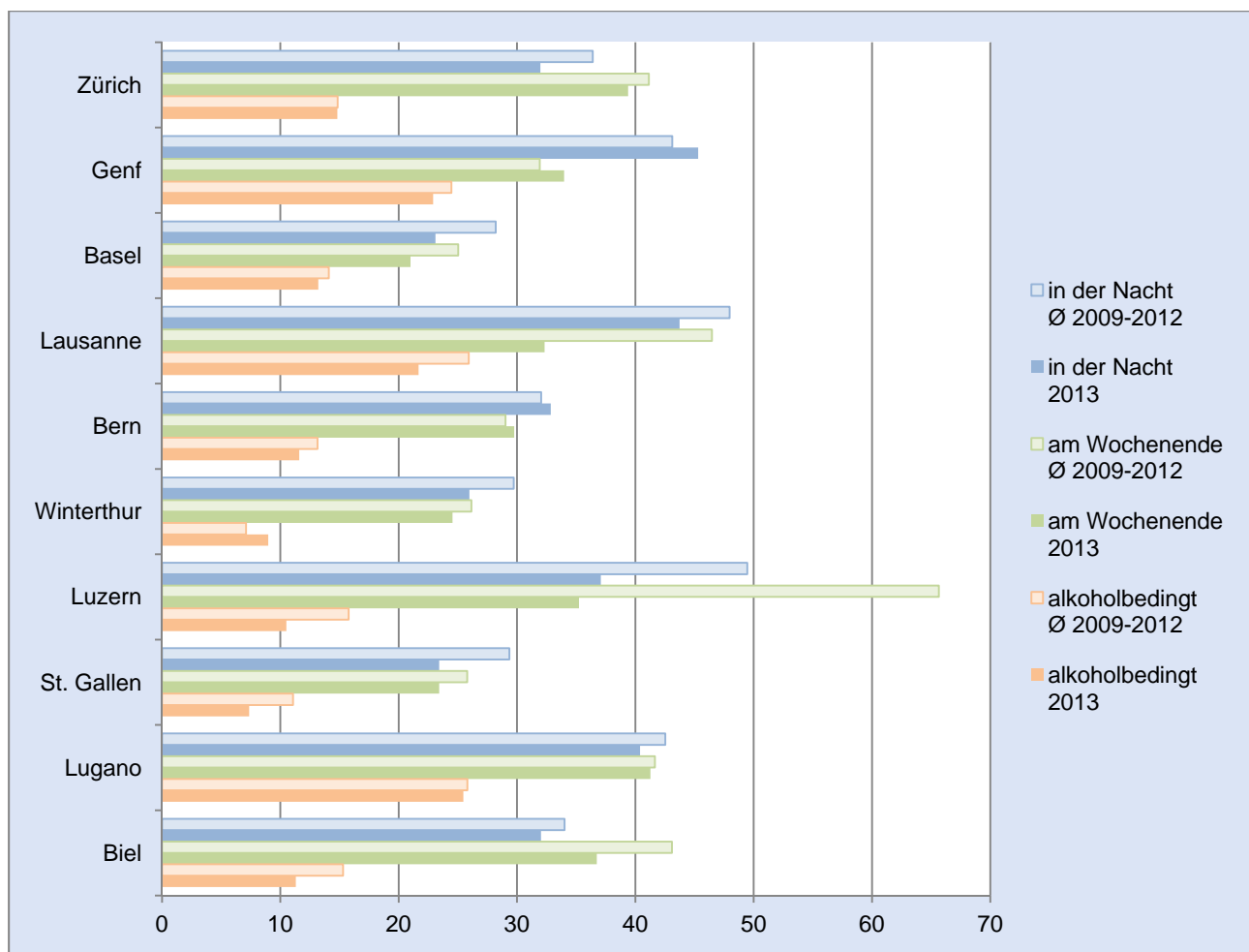
Tabelle 4: Durchschnittswerte der Jahre 2009 bis 2012 und 2013 der Verunfallten in der Nacht, am Wochenende und mit der Ursache Alkohol in den zehn grössten Schweizer Städten, pro 50'000 Einwohner

Stadt	Anzahl Verunfallte					
	in der Nacht		am Wochenende		alkoholbedingt ¹⁾	
	Ø 2009-2012	2013	Ø 2009-2012	2013	Ø 2009-2012	2013
Zürich	36	32	41	39	15	15
Genf	43	45	32	34	24	23
Basel	28	23	25	21	14	13
Lausanne	48	44	46	32	26	22
Bern	32	33	29	30	13	12
Winterthur	30	26	26	25	7	9
Luzern	49	37	66	35	16	11
St. Gallen	29	23	26	23	11	7
Lugano	43	40	42	41	26	25
Biel	34	32	43	37	15	11

Quelle: ASTRA

© ASTRA, 2014

1) Alkoholbedingt meint in diesem Zusammenhang, dass eine der Unfallursachen "Einwirkung von Alkohol" war; dies bedeutet aber nicht zwangsläufig, dass der oder die Verunfallte alkoholisiert war



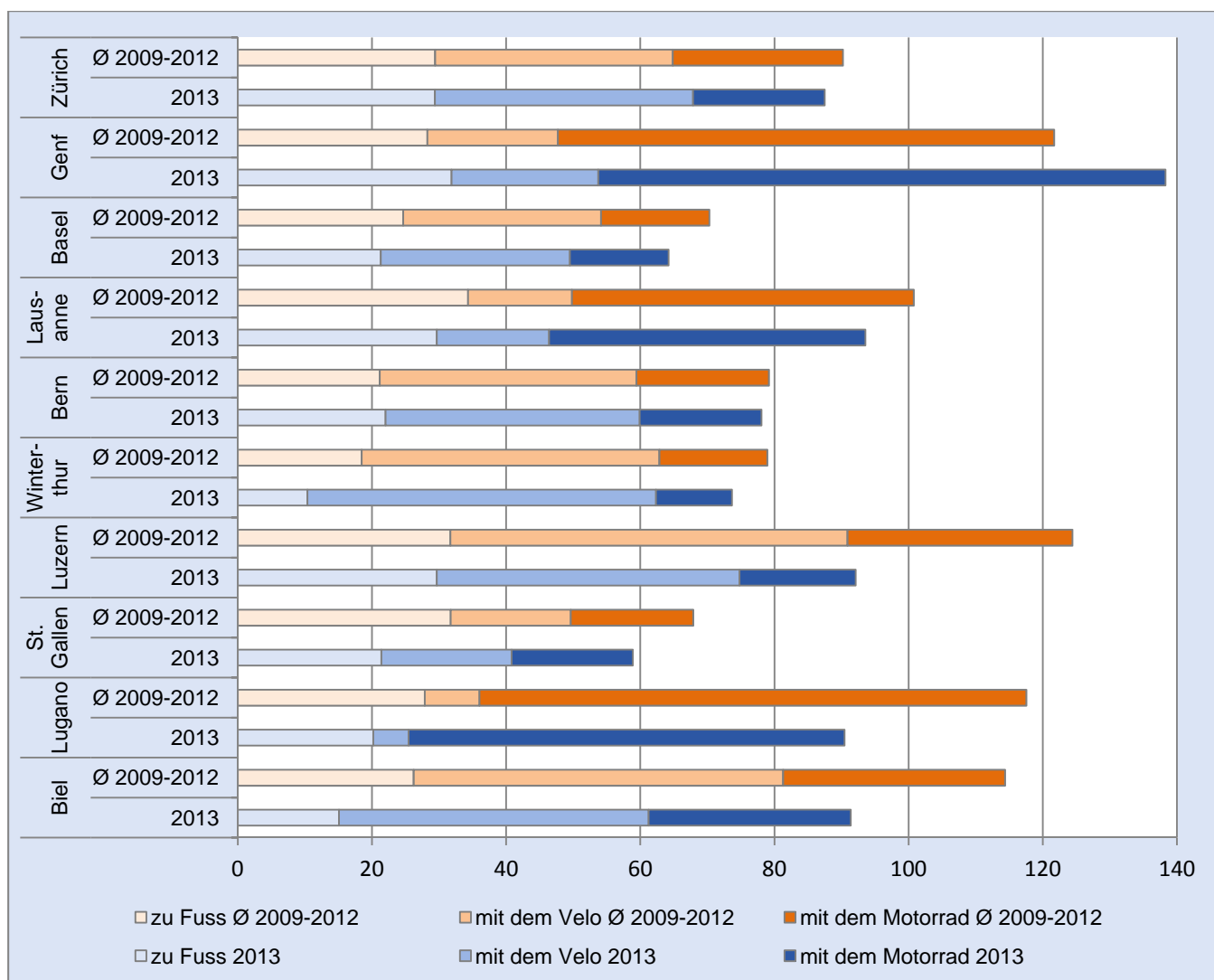
Grafik 4: Durchschnittswerte der Jahre 2009 bis 2012 und 2013 der Verunfallten in der Nacht, am Wochenende und mit der Ursache Alkohol in den zehn grössten Schweizer Städten, pro 50'000 Einwohner

6. Verunfallte Personen nach Verkehrsteilnahme

Tabelle 5: Durchschnittswerte der Jahre 2009 bis 2012 und 2013 der Verunfallten nach Verkehrsteilnahme in den zehn grössten Schweizer Städten, pro 50'000 Einwohner

Stadt	Anzahl Verunfallte					
	zu Fuss		mit dem Velo		mit dem Motorrad	
	Ø 2009-2012	2013	Ø 2009-2012	2013	Ø 2009-2012	2013
Zürich	29	29	35	38	25	20
Genf	28	32	19	22	74	85
Basel	25	21	29	28	16	15
Lausanne	34	30	15	17	51	47
Bern	21	22	38	38	20	18
Winterthur	18	10	44	52	16	11
Luzern	32	30	59	45	34	17
St. Gallen	32	21	18	19	18	18
Lugano	28	20	8	5	82	65
Biel	26	15	55	46	33	30

Quelle: ASTRA © ASTRA, 2014



Grafik 5: Durchschnittswerte der Jahre 2009 bis 2012 und 2013 der Verunfallten nach Verkehrsteilnahme in den zehn grössten Schweizer Städten, pro 50'000 Einwohner

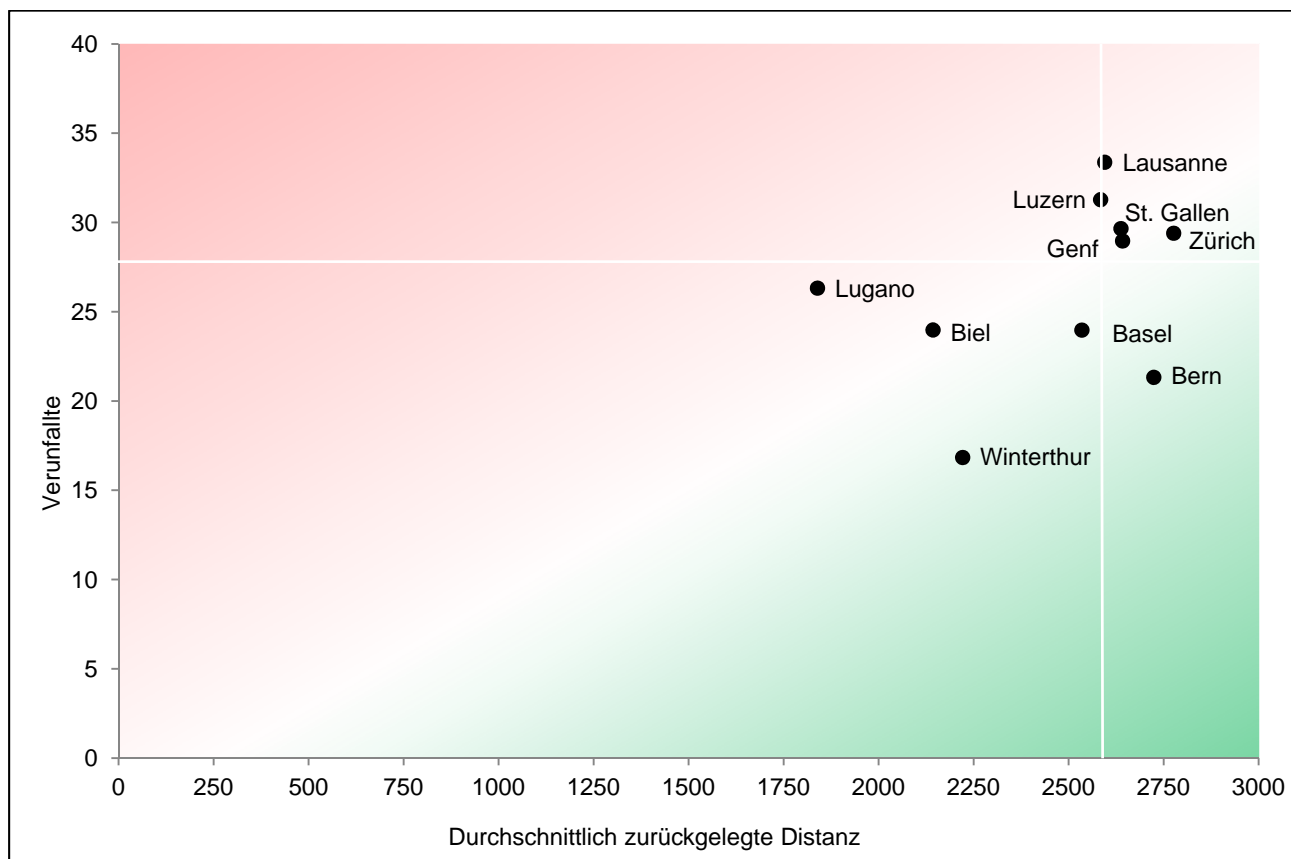
6.1. Verunfallte zu Fuss

Tabelle 6: Durchschnittswerte der Jahre 2009 bis 2013 der zu Fuss Verunfallten in den zehn grössten Schweizer Städten, pro 50'000 Einwohner verglichen mit der zu Fuss durchschnittlich zurückgelegten Tagesdistanz pro Person

Stadt	Verunfallte zu Fuss	Durchschnittlich zurückgelegte Distanz pro Person und Tag (in m)	Durchschnittliche Anzahl Verunfallte pro Kilometer
Zürich	29	2776	0.029
Genf	29	2642	0.030
Basel	24	2535	0.026
Lausanne	33	2595	0.035
Bern	21	2724	0.021
Winterthur	17	2221	0.021
Luzern	31	2584	0.033
St. Gallen	30	2637	0.031
Lugano	26	1839	0.039
Biel	24	2143	0.031

Quelle: ASTRA, BFS, ARE

© ASTRA, 2014



Grafik 6: Durchschnittswerte der Jahre 2009 bis 2013 der zu Fuss Verunfallten in den zehn grössten Schweizer Städten, pro 50'000 Einwohner verglichen mit der zu Fuss durchschnittlich zurückgelegten Tagesdistanz pro Person. Die weissen Linien stellen den jeweiligen Medianwert, der Farbverlauf die Wertung der Städte (grün=gut; rot=schlecht) dar.

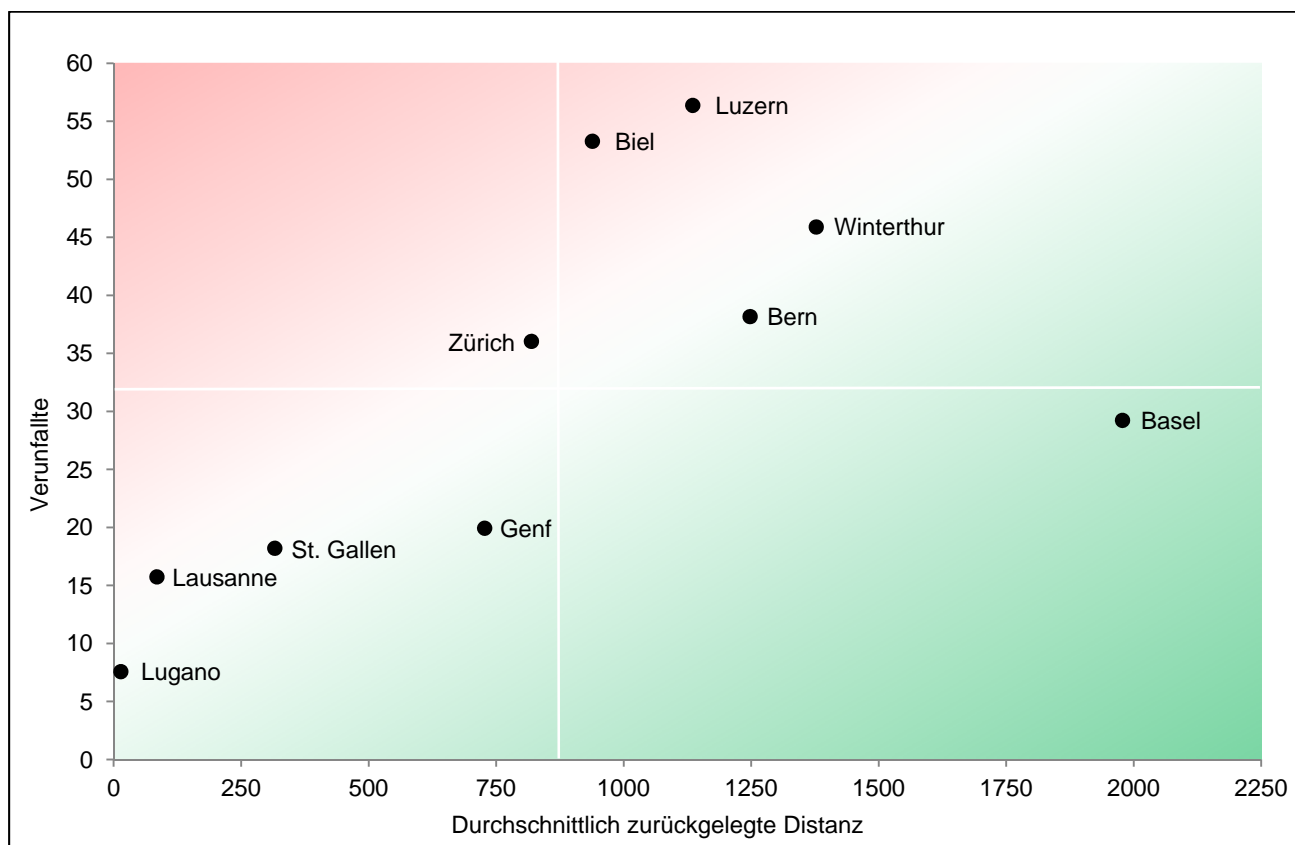
6.2. Verunfallte mit dem Velo

Tabelle 7: Durchschnittswerte der Jahre 2009 bis 2013 der mit dem Velo Verunfallten in den zehn grössten Schweizer Städten, pro 50'000 Einwohner verglichen mit der mit dem Fahrrad durchschnittlich zurückgelegten Tagesdistanz pro Person

Stadt	Verunfallte mit dem Velo	Durchschnittlich zurückgelegte Distanz pro Person und Tag (in m)	Durchschnittliche Anzahl Verunfallte pro Kilometer
Zürich	36	819	0.121
Genf	20	727	0.075
Basel	29	1978	0.040
Lausanne	16	85	0.509
Bern	38	1248	0.084
Winterthur	46	1377	0.091
Luzern	56	1135	0.136
St. Gallen	18	316	0.158
Lugano	8	14	1.486
Biel	53	938	0.156

Quelle: ASTRA, BFS, ARE

© ASTRA, 2014



Grafik 7: Durchschnittswerte der Jahre 2009 bis 2013 der mit dem Velo Verunfallten in den zehn grössten Schweizer Städten, pro 50'000 Einwohner verglichen mit der mit dem Velo durchschnittlich zurückgelegten Tagesdistanz pro Person. Die weissen Linien stellen den jeweiligen Medianwert, der Farbverlauf die Wertung der Städte (grün=gut; rot=schlecht) dar.

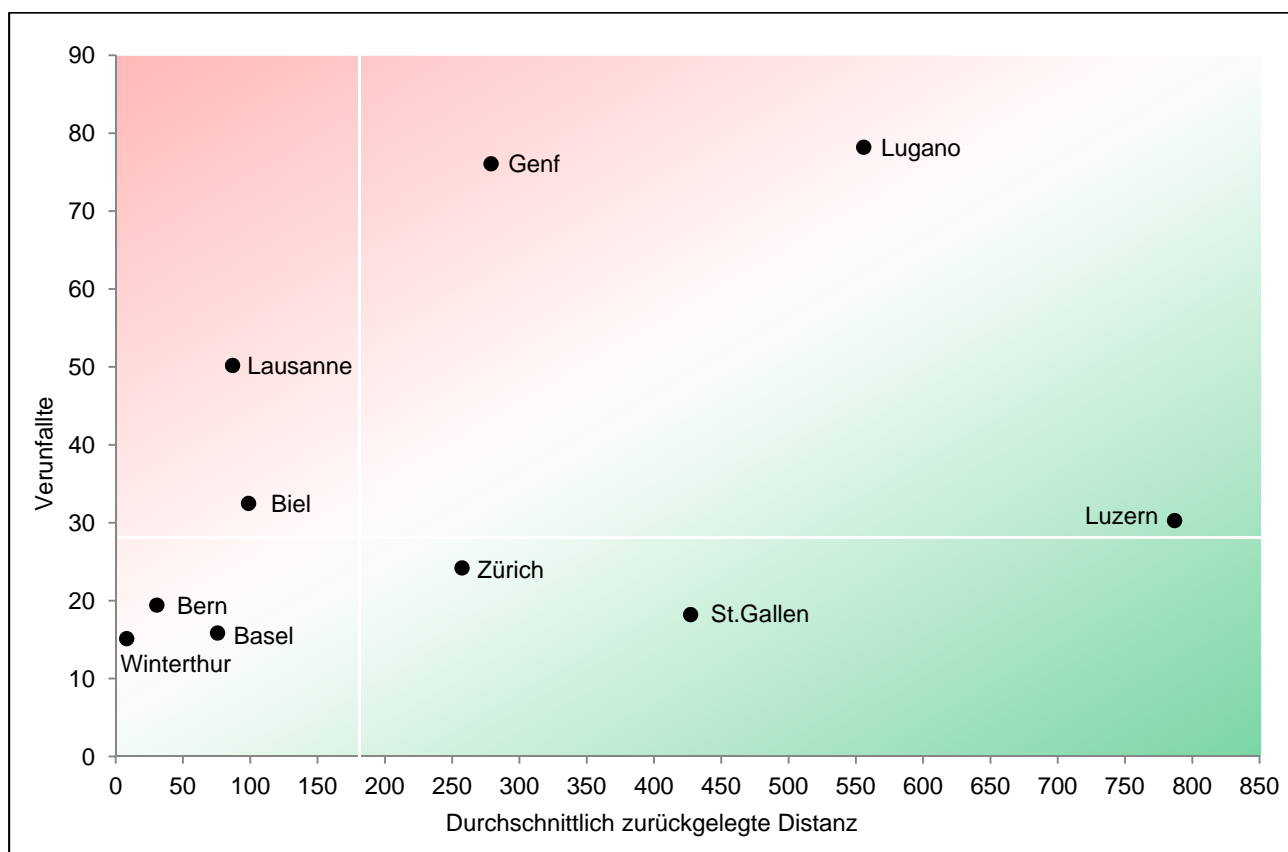
6.3. Verunfallte mit dem Motorrad

Tabelle 8: Durchschnittswerte der Jahre 2009 bis 2013 der verunfallten Motorradfahrer in den zehn grössten Schweizer Städten, pro 50'000 Einwohner verglichen mit der mit dem Motorrad durchschnittlich zurückgelegten Tagesdistanz pro Person

Stadt	Verunfallte mit dem Motorrad	Durchschnittlich zurückgelegte Distanz pro Person und Tag (in m)	Durchschnittliche Anzahl Verunfallte pro Kilometer
Zürich	24	257	0.258
Genf	76	279	0.748
Basel	16	76	0.575
Lausanne	50	87	1.585
Bern	19	30	1.747
Winterthur	15	8	5.127
Luzern	30	787	0.105
St. Gallen	18	427	0.117
Lugano	78	556	0.386
Biel	33	99	0.903

Quelle: ASTRA, BFS, ARE

© ASTRA, 2014



Grafik 8: Durchschnittswerte der Jahre 2009 bis 2013 der mit dem Motorrad Verunfallten in den zehn grössten Schweizer Städten, pro 50'000 Einwohner verglichen mit der mit dem Motorrad durchschnittlich zurückgelegten Tagesdistanz pro Person. Die weissen Linien stellen den jeweiligen Medianwert, der Farbverlauf die Wertung der Städte (grün=gut; rot=schlecht) dar.