



Scheda

Martedì 29 aprile 2014

I calcoli del rumore sonBASE determinano l'entità dell'inquinamento fonico in Svizzera

Il traffico stradale è la principale fonte di rumore in Svizzera. I calcoli modellistici sonBASE, effettuati dall'UFAM, determinano l'entità dell'inquinamento fonico e forniscono i dati al riguardo. La Svizzera è l'unico Paese europeo a disporre di una simile base di dati. I dati relativi all'esposizione al rumore, raccolti per la prima volta nel 2009, grazie a un metodo scientifico attendibile, sono ora stati aggiornati.

Principali risultati dei calcoli modellistici del rumore

- Una persona su cinque è interessata dal rumore stradale nel proprio domicilio durante il giorno, e una persona su sei di notte (fig. 1).
- Sono interessati dal rumore stradale circa 900 000 unità abitative / 200 000 edifici di giorno e 800 000 unità abitative / 150 000 edifici durante la notte.
- L'inquinamento fonico interessa soprattutto le città e gli agglomerati urbani, dove risiede circa l'85 per cento delle persone interessate.
- Ad essere maggiormente esposte al rumore sono le città (Comuni nucleo degli agglomerati urbani). Qui una persona su tre è esposta al rumore stradale giorno e notte.
- Negli agglomerati urbani, senza i Comuni nucleo, una persona su sei è esposta al rumore di giorno, e una persona su sette di notte. Nelle aree rurali è interessata una persona su nove di giorno e una persona su quattordici di notte (fig. 2).

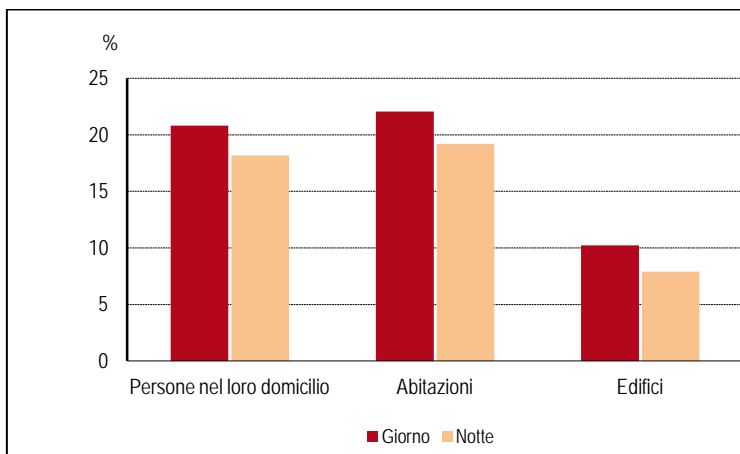


Fig. 1: Persone, appartamenti ed edifici interessati dal rumore del traffico stradale in Svizzera (in %)

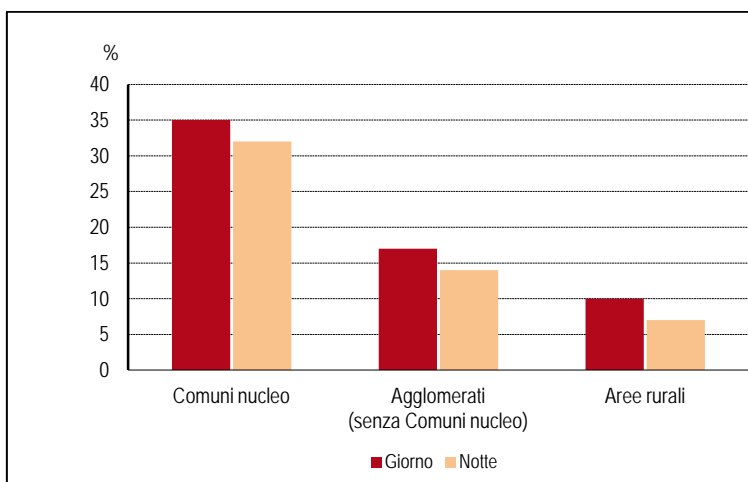


Fig. 2: Persone che risiedono in luoghi con inquinamento stradale dannoso o molesto (in %, secondo il tipo di insediamento)

Perfezionamento del metodo

Nel 2009, i calcoli del rumore sonBASE hanno consentito di illustrare per la prima volta l'inquinamento fonico su scala nazionale. Sulla base di dati aggiornati e di metodi migliori è stato possibile ottimizzare la rilevazione per la seconda serie di calcoli. I risultati dei calcoli recenti permettono di fare affermazioni più precise sull'inquinamento fonico prodotto dal traffico stradale in Svizzera (fig. 3). Un confronto diretto tra la prima e la seconda serie di calcoli non è possibile, poiché i metodi e i modelli sono stati perfezionati. L'aggiornamento dei dati sull'inquinamento fonico è previsto almeno ogni cinque anni. È prevista anche la comparabilità diretta della prossima serie di calcoli, che dipende comunque dallo sviluppo tecnico.

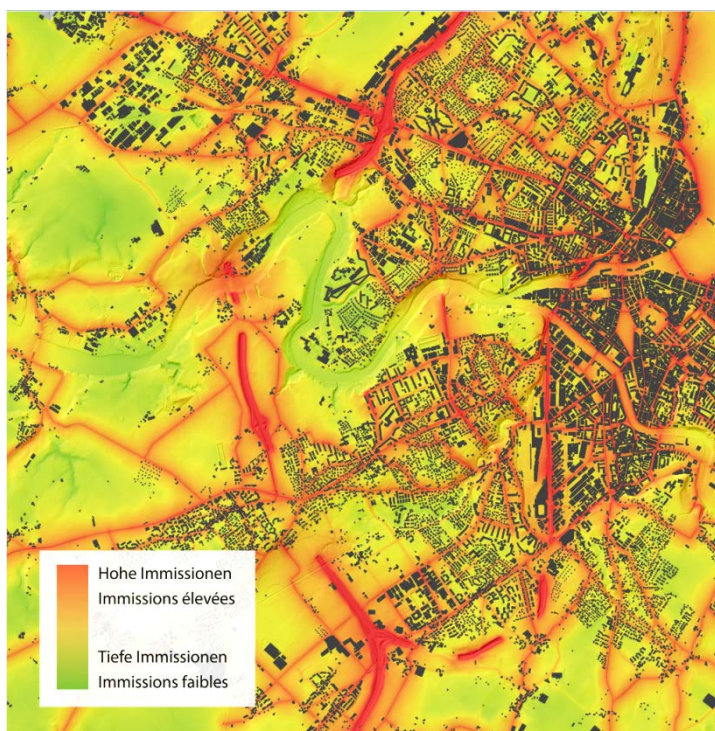


Fig. 3: Dettaglio della piantina della città di Ginevra tratta dai più recenti calcoli modellistici (sonBASE, 2014)

Informazioni

Fredy Fischer, divisione Rumore, UFAM, tel. 058 462 68 93

Internet

Informazioni relative al metodo sonBASE (in tedesco e francese):

www.bafu.admin.ch/sonbase