

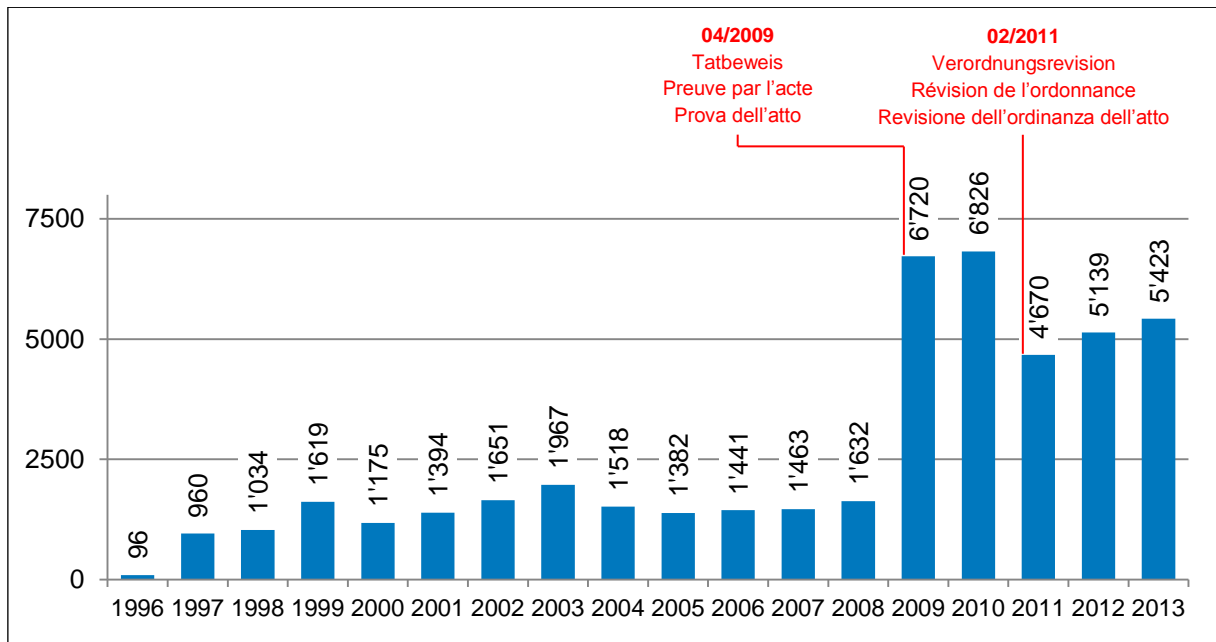


Zivildienst 2013 Service civil 2013 Servizio civile 2013

Dokumentation Documentation Documentazione

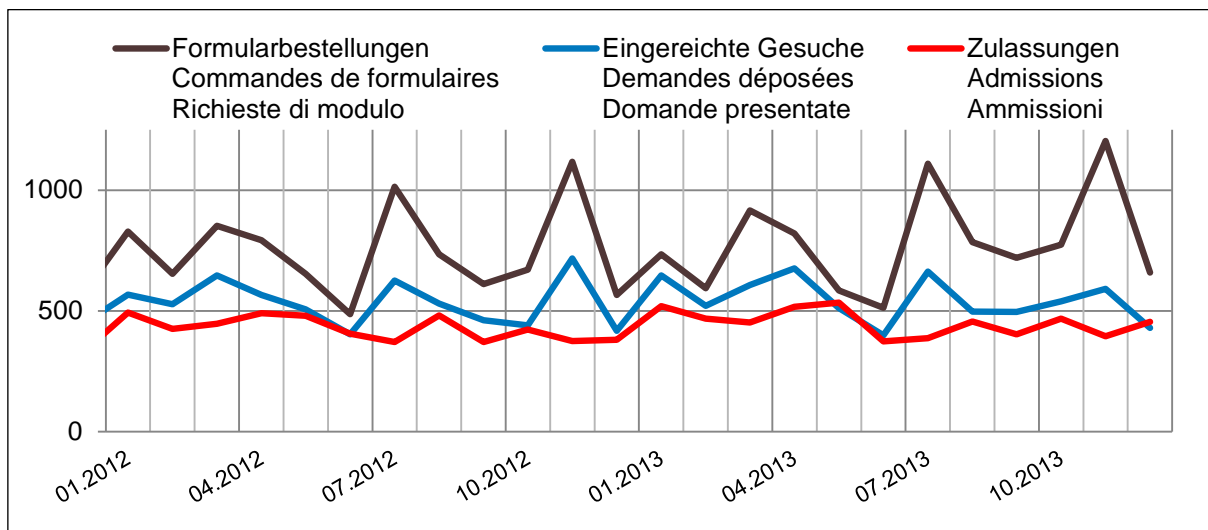
24.01.2014

Zulassungen zum Zivildienst / Admissions au service civil / Ammissioni al servizio civile



Zulassungen pro Jahr / Admissions par année / Ammissioni all'anno (1996 – 2013)

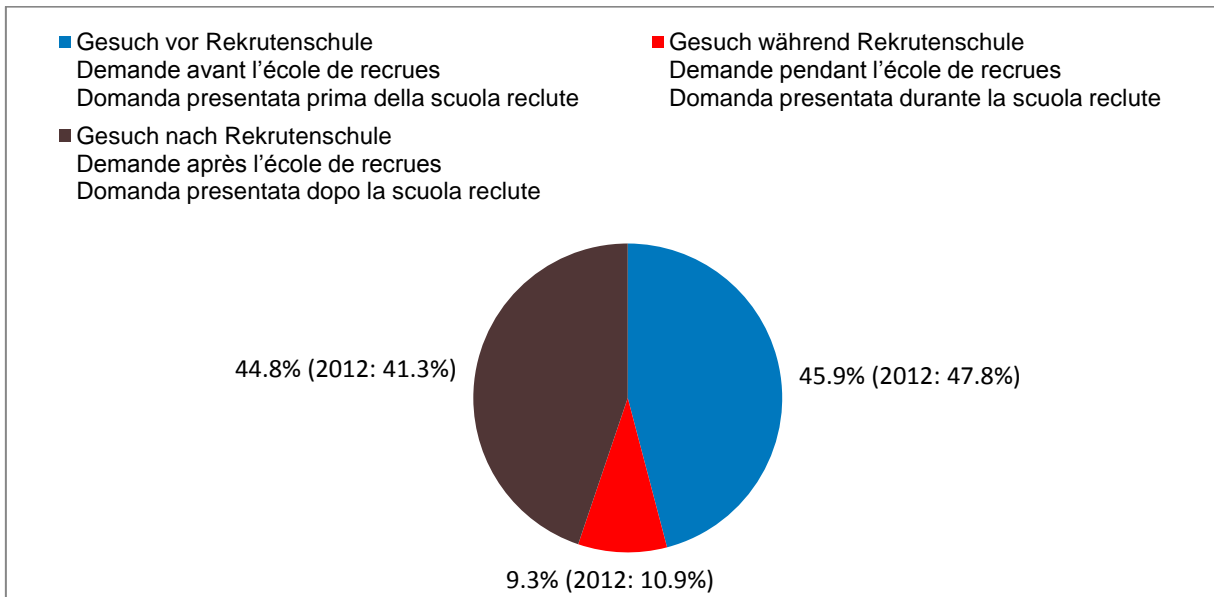
Zulassungsverfahren / Procédure d'admission / Procedura di ammissione



Monat Mois Mese	Formularbestellungen Commandes de formulaires Richieste di modulo	Eingereichte Gesuche Demandes déposées Domande presentate	Zulassungen Admissions Ammissioni
01.2012	828	567	493
02.2012	653	527	425
03.2012	852	646	446
04.2012	792	566	490
05.2012	653	506	479
06.2012	486	402	405
07.2012	1014	625	371
08.2012	734	530	481
09.2012	611	461	371
10.2012	670	440	423
11.2012	1117	717	375
12.2012	566	417	380
	8976	6404	5139

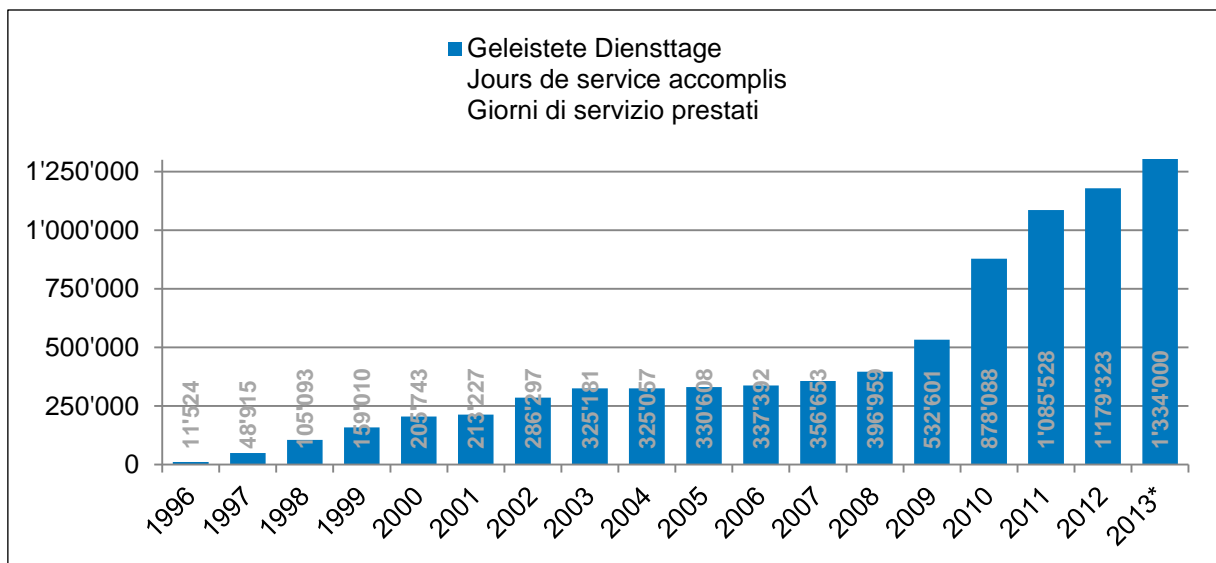
01.2013	734	646	519
02.2013	593	521	468
03.2013	916	607	451
04.2013	820	675	517
05.2013	584	512	536
06.2013	512	401	373
07.2013	1110	653	388
08.2013	784	496	455
09.2013	720	495	402
10.2013	774	539	468
11.2013	1204	590	393
12.2013	659	426	453
	9410	6561	5423

Zeitpunkt Gesuchseinreichung / Dépôt de la demande / Deposito della domanda



Zeitpunkt Gesuchseinreichung / Dépôt de la demande / Deposito della domanda

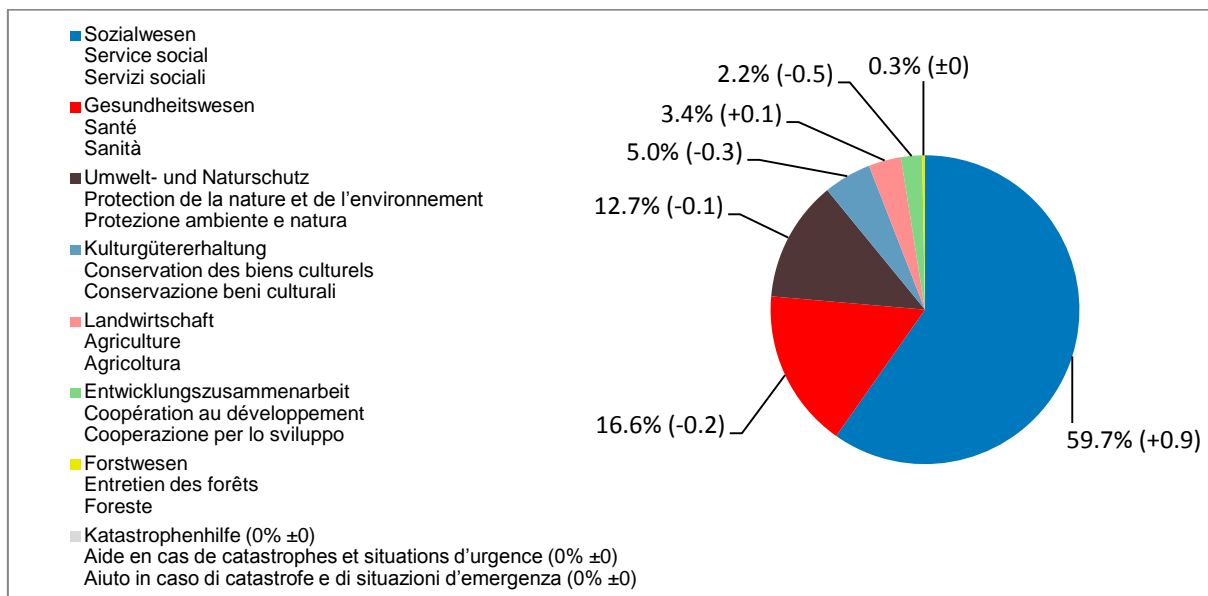
Dienstage / Jours de service / Giorni di servizio



Geleistete Dienstage pro Jahr / Jours de service accomplis par année / Giorni di servizio prestati all'anno (1996 – 2013)

- * 2013: Schätzung (die Abrechnungen der Dienstage folgen jeweils mit bis zu zwei Monaten Verspätung)
- * 2013: Approximation (le décompte des jours de service a lieu avec un retard pouvant atteindre deux mois)
- * 2013: Apprezzamento (i conteggi dei giorni di servizio seguono di volta con un ritardo fino a due mesi)

Einsätze 2013 / Affectations 2013 / Impieghi 2013



Diensttage nach Tätigkeitsbereich / Jours de service par domaine d'activité / Giorni di servizio per ambito d'attività

Einsatzbetriebe und -plätze / Etablissements et places d'affectation / Istituti e posti d'impiego

Tätigkeitsbereich Domaine d'activité Ambito d'attività	Einsatzbetriebe Etablissements d'affectation Istituti d'impiego		Einsatzplätze Places d'affectation Posti d'impiego	
	31.12.2012	31.12.2013	31.12.2012	31.12.2013
	Sozialwesen Service social Servizi sociali	1829	2010	6940
Gesundheitswesen Santé Sanità	243	257	2049	2171
Umwelt- und Naturschutz Protection de la nature et de l'environnement Protezione ambiente e natura	310	339	1291	1399
Kulturgütererhaltung Conservation des biens culturels Conservazione beni culturali	234	250	610	662
Landwirtschaft Agriculture Agricoltura	734	873	760	906
Entwicklungszusammenarbeit Coopération au développement Cooperazione per lo sviluppo	144	140	437	454
Katastrophenhilfe Aide en cas de catastrophes et situations d'urgence Aiuto in caso di catastrofe e di situazioni d'emergenza	6	2	29	14
Forstwesen Entretien des forêts Foreste	27	25	60	56
TOTAL	3527	3896	12 176	13 395