



N° de référence: M151-1397

Evolution des émissions de gaz à effet de serre dans les différents secteurs.

Fig. 1: Evolution des émissions de gaz à effet de serre de 1990 à 2011 en millions de tonnes d'équivalent CO₂.

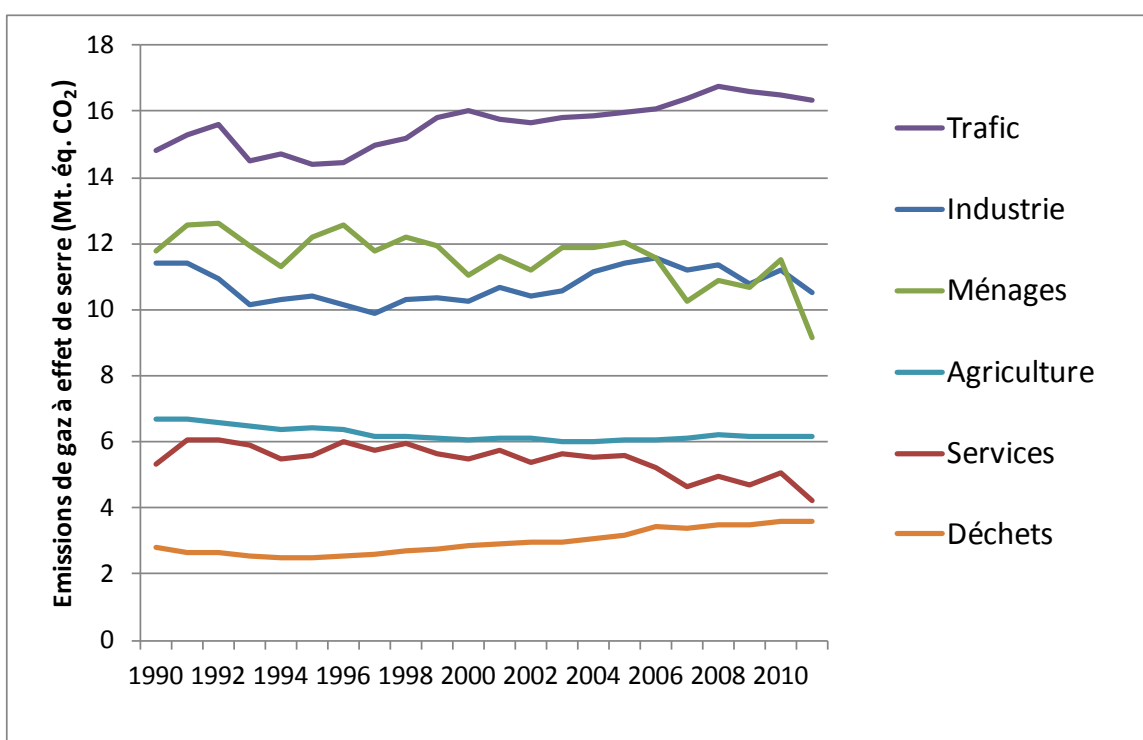


Fig. 2: Quotes-parts des différents secteurs aux émissions de gaz à effet de serre pour l'année 1990 et 2011.

