



Annexe du communiqué

Date 26.03.2012

Table des matières

1	Aperçu des accidents de la circulation routière	2
2	Victimes selon les conséquences de l'accident et le moyen de locomotion	5
3	Piétons blessés ou tués	7
4	Conducteur et passagers blessés ou tués des véhicules à deux roues	10
5	Responsables principaux d'accidents	13
6	Causes principales d'accidents	15
7	Victimes selon les conséquences de l'accident et le genre de route	17
8	Mobilité au quotidien et annuelle en Suisse selon le sexe	20

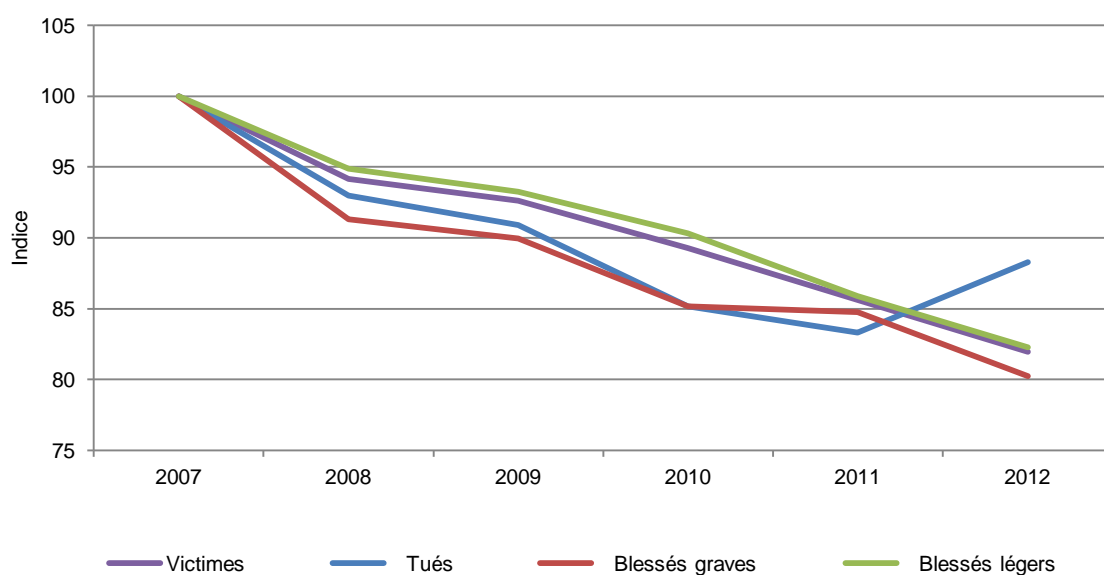
1 Aperçu des accidents de la circulation routière

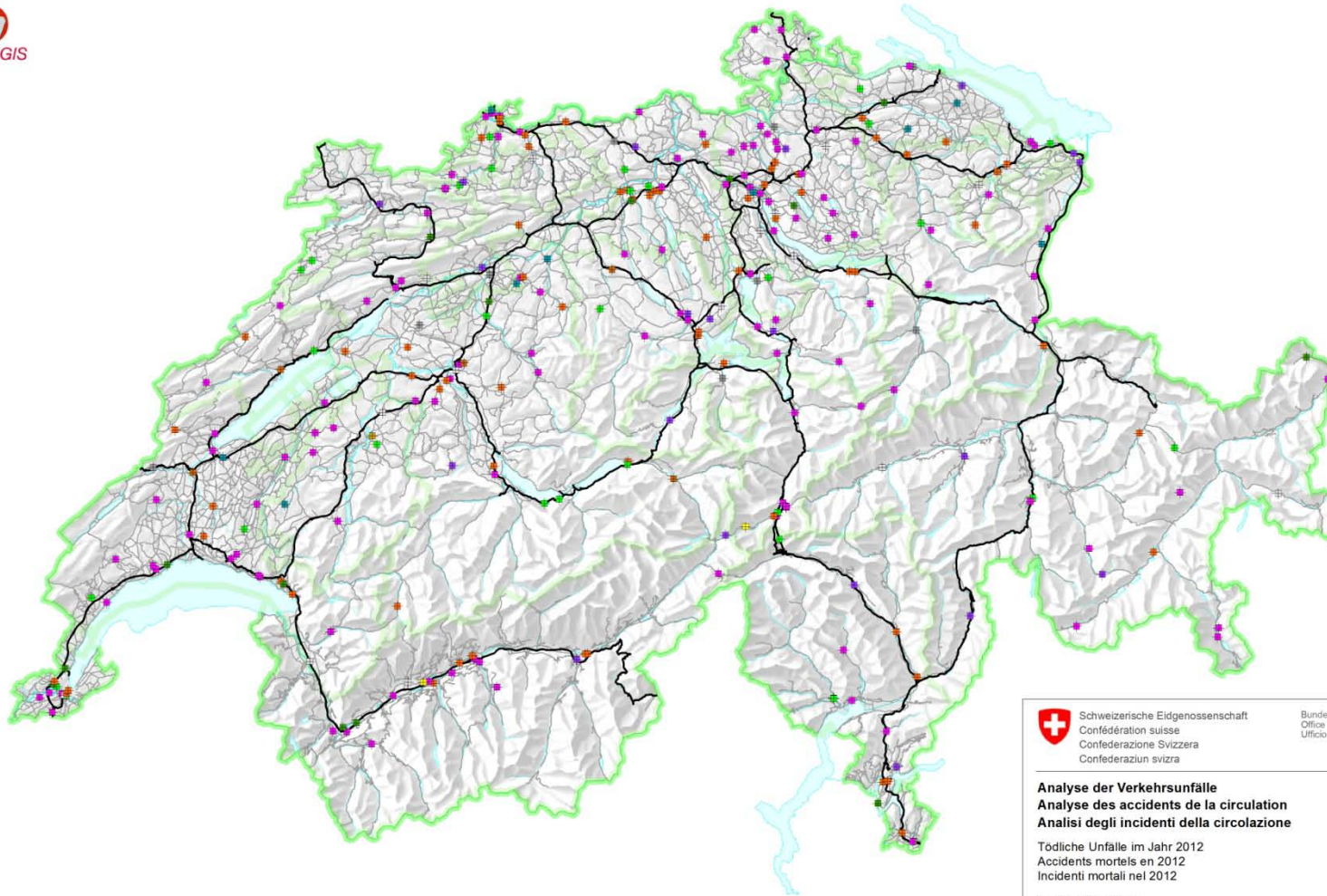
Tableau 1: Accidents avec dommages corporels et victimes selon les conséquences de l'accident, 2007-2012

	2012	2011	2010	2009	2008	2007	Δ 2012, 2011		Ø 2007-11	Δ 2012, Ø 2007-11
							absolu	en %	absolu	en %
Accidents avec dommages corporels	18'148	18'990	19'609	20'506	20'736	21'911	-842	-4.4	20'350	-10.8
avec tués	301	312	313	335	336	361	-11	-3.5	331	-9.2
avec blessés graves	3'867	4'110	4'082	4'337	4'366	4'760	-243	-5.9	4'331	-10.7
avec blessés légers	13'980	14'568	15'214	15'834	16'034	16'790	-588	-4.0	15'688	-10.9
Victimes	22'557	23'562	24'564	25'479	25'913	27'516	-1'005	-4.3	25'407	-11.2
Tués	339	320	327	349	357	384	19	5.9	347	-2.4
Blessés graves	4'202	4'437	4'458	4'708	4'780	5'235	-235	-5.3	4'724	-11.0
Blessés légers	18'016	18'805	19'779	20'422	20'776	21'897	-789	-4.2	20'336	-11.4

© OFROU, 2013

Graphique 1: Victimes selon les conséquences de l'accident, 2007-2012 (2007=100)







Schweizerische Eidgenossenschaft
Confédération suisse
Confederazione Svizzera
Confederaziun svizra

Bundesamt für Strassen ASTRA
Office fédéral des routes OFROU
Ufficio federale delle strade USTRA

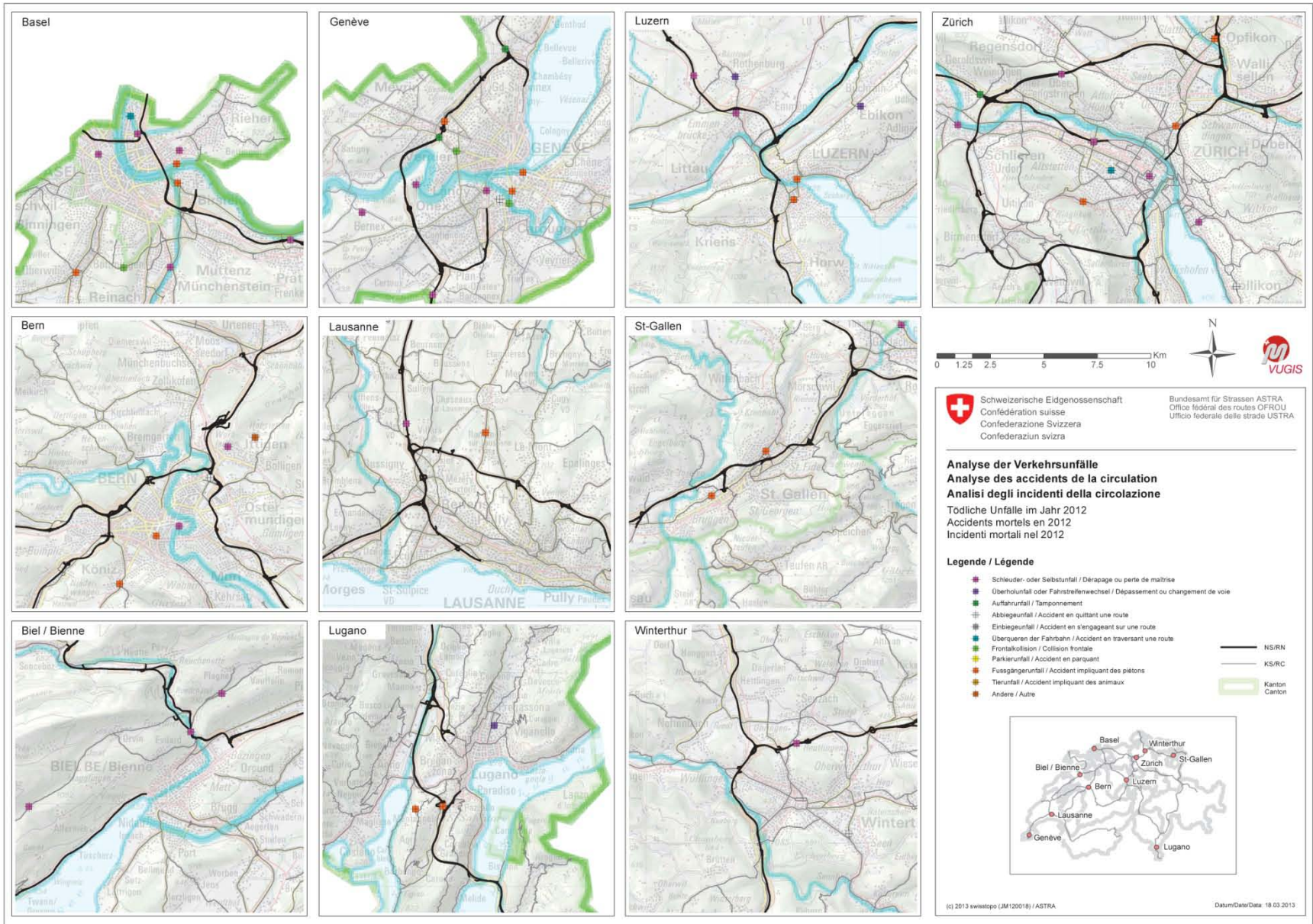
Analyse der Verkehrsunfälle
Analyse des accidents de la circulation
Analisi degli incidenti della circolazione

Tödliche Unfälle im Jahr 2012
Accidents mortels en 2012
Incidenti mortali nel 2012

Legende / Légende

■ Schleuder- oder Selbstunfall / Dérapage ou perte de maîtrise	— NS/RN
■ Überholunfall oder Fahrstreifenwechsel / Dépassement ou changement de voie	— KS/RC
■ Auffahrunfall / Tamponnement	— Kanton Canton
■ Abbiegeunfall / Accident en quittant une route	
■ Einbegeunfall / Accident en s'engageant sur une route	
■ Überqueren der Fahrbahn / Accident en traversant une route	
■ Frontalkollision / Collision frontale	
■ Parkierunfall / Accident en parqu岸	
■ Fussgängerunfall / Accident impliquant des piétons	
■ Tierunfall / Accident impliquant des animaux	
■ Andere / Autre	

(c) 2013 swisstopo (AM120018) / ASTRA Datum/Date/Data: 12.03.2013



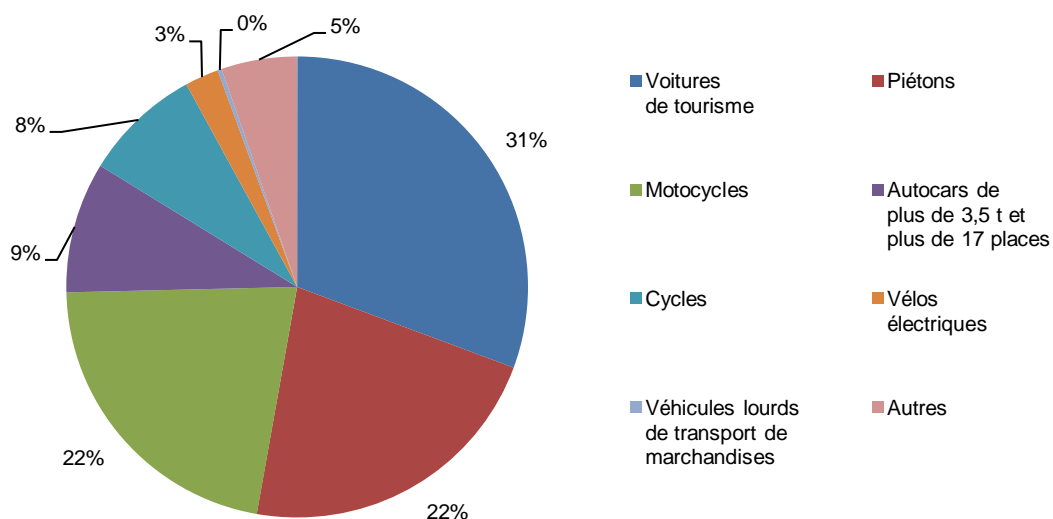
2 Victimes selon les conséquences de l'accident et le moyen de locomotion

Tableau 2: Victimes selon les conséquences de l'accident et le moyen de locomotion, 2011-2012

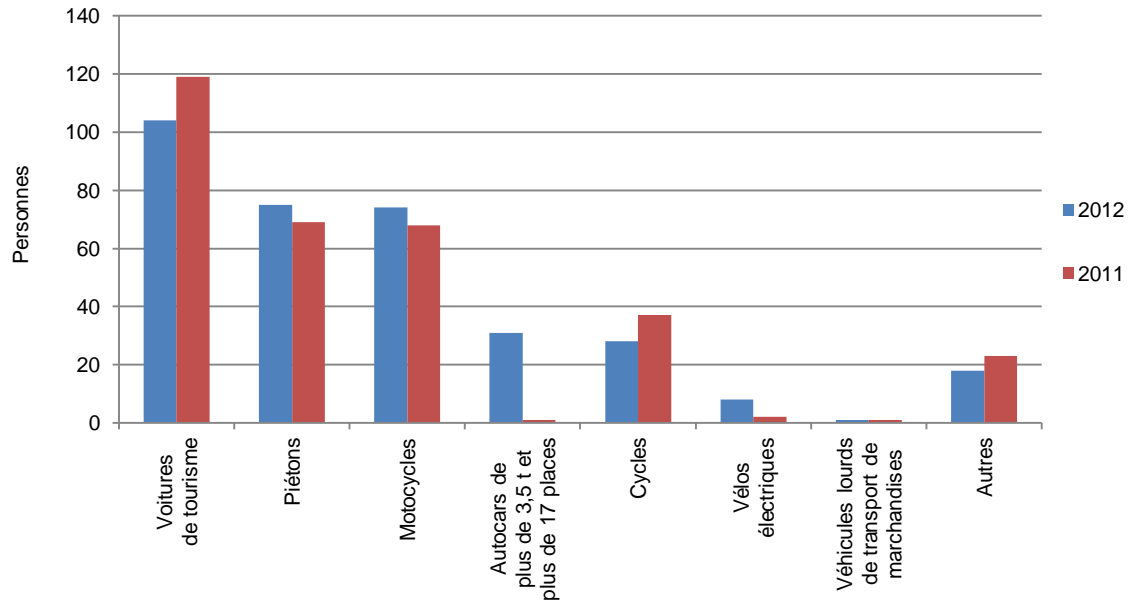
	2012			2011			Δ 2012, 2011 en %		
	Tués	Blessés graves	Blessés légers	Tués	Blessés graves	Blessés légers	Tués	Blessés graves	Blessés légers
Total	339	4'202	18'016	320	4'437	18'805	5.9	-5.3	-4.2
Piétons	75	691	1'616	69	687	1'691	8.7	0.6	-4.4
Conducteurs ou passagers de...	264	3'511	16'400	251	3'750	17'114	5.2	-6.4	-4.2
Voitures de tourisme	104	1'100	10'036	119	1'210	10'270	-12.6	-9.1	-2.3
Autocars de plus de 3,5 t et plus de 17 places	31	26	29	1	3	24	3'000.0	766.7	20.8
Véhicules lourds de transport de marchandises	1	19	110	1	22	117	0.0	-13.6	-6.0
Motocycles	74	1'219	2'799	68	1'393	2'983	8.8	-12.5	-6.2
Cycles	28	840	2'193	37	800	2'409	-24.3	5.0	-9.0
Vélos électriques	8	78	166	2	67	127	300.0	16.4	30.7
Autres	18	229	1'067	23	255	1'184	-21.7	-10.2	-9.9

© OFROU, 2013

Graphique 2a: Tués selon le moyen de locomotion, 2012



Graphique 2b: Comparaison 2012 - 2011 des tués selon le moyen de locomotion



3 Piétons blessés ou tués

Tableau 3a: Piétons blessés ou tués, 2007-2012

	2012	2011	2010	2009	2008	2007	Δ 2012, 2011		Ø 2007-11	Δ 2012, Ø 2007-11
							absolu	en %	absolu	en %
Total										
Victimes	2'382	2'447	2'524	2'520	2'414	2'562	-65	-2.7	2'493	-4.5
Tués	75	69	75	60	59	79	6	8.7	68	9.6
Blessés graves	691	687	706	704	638	793	4	0.6	706	-2.1
Blessés légers	1'616	1'691	1'743	1'756	1'717	1'690	-75	-4.4	1'719	-6.0
sur un passage pour piétons										
Victimes	1'031	997	1'001	1'077	1'029	1'158	34	3.4	1'052	-2.0
Tués	20	28	20	25	29	21	-8	-28.6	25	-18.7
Blessés graves	284	292	287	290	278	368	-8	-2.7	303	-6.3
Blessés légers	727	677	694	762	722	769	50	7.4	725	0.3
hors du passage pour piétons										
Victimes	1'351	1'450	1'523	1'443	1'385	1'404	-99	-6.8	1'441	-6.2
Tués	55	41	55	35	30	58	14	34.1	44	25.6
Blessés graves	407	395	419	414	360	425	12	3.0	403	1.1
Blessés légers	889	1'014	1'049	994	995	921	-125	-12.3	995	-10.6

© OFROU, 2013

Graphique 3a: Piétons tués, 2007-2012 (2007=100)

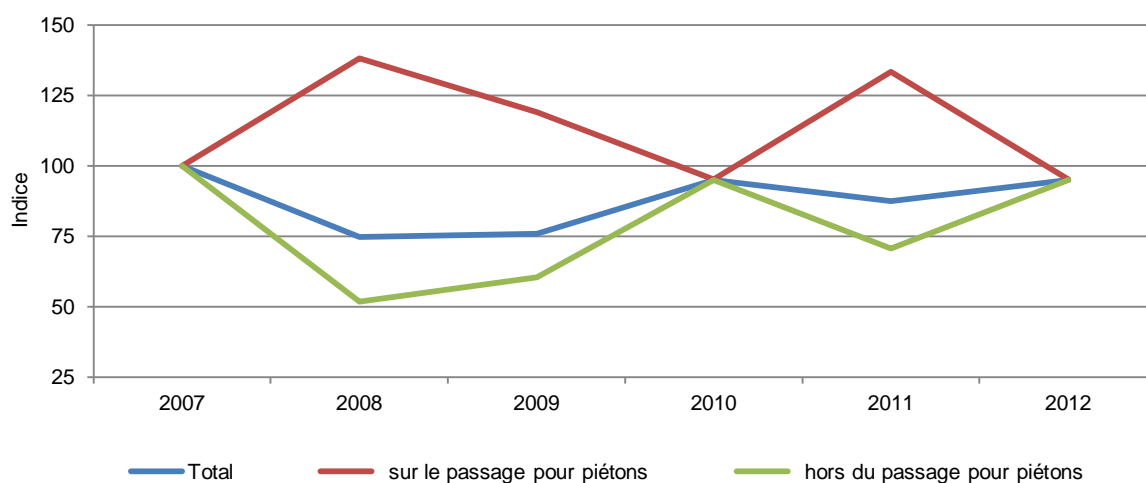


Tableau 3b: Piétons blessés ou tués sur le passage pour piétons selon les conséquences de l'accident et l'âge, 2012

Groupe d'âge 5 ans	Victimes	Tués	Blessés graves	Blessés légers
Total	1'031	20	284	727
0-4	23	0	6	17
5-9	108	1	25	82
10-14	108	0	24	84
15-19	115	0	25	90
20-24	86	1	16	69
25-29	58	0	11	47
30-34	65	1	14	50
35-39	47	1	8	38
40-44	50	0	18	32
45-49	44	0	15	29
50-54	58	2	13	43
55-59	44	1	19	24
60-64	27	0	10	17
65-69	41	3	11	27
70-74	40	2	12	26
75-79	41	3	15	23
80-84	44	2	26	16
85-89	24	0	15	9
90-94	7	3	1	3
95-99	1	0	0	1
> 99	0	0	0	0

© OFROU, 2013

Graphique 3b: Piétons tués sur le passage pour piétons selon l'âge, 2012

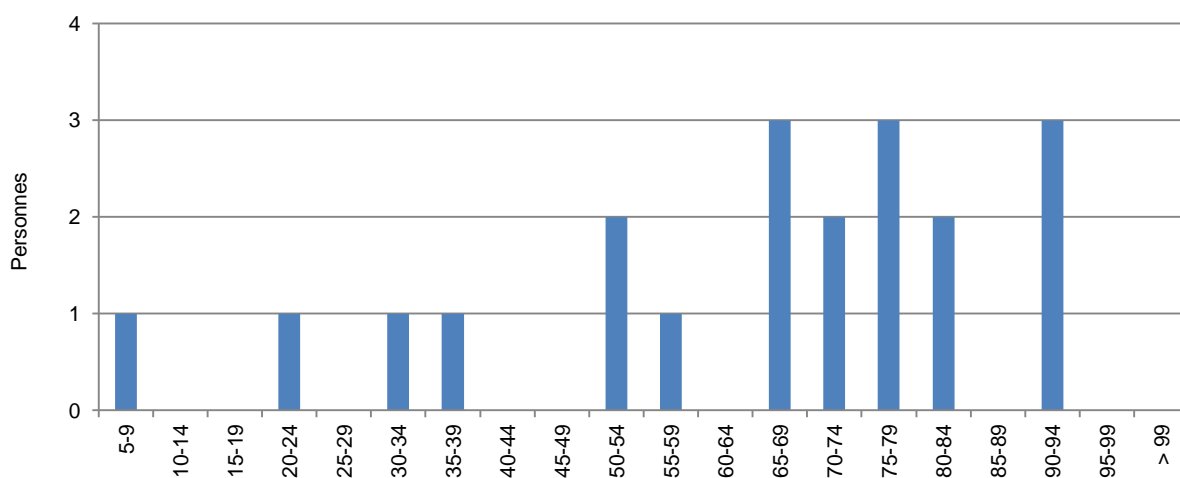
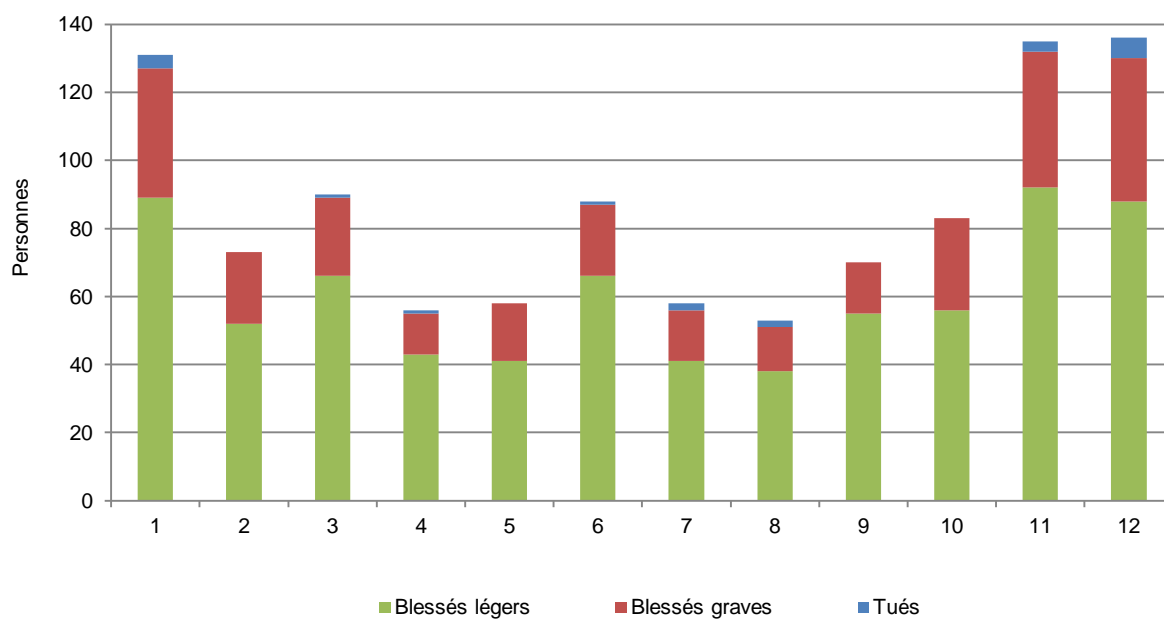


Tableau 3c: Piétons blessés ou tués sur le passage pour piétons selon les conséquences de l'accident et le mois, 2012

Mois	Victimes	Tués	Blessés graves	Blessés légers
Total	1'031	20	284	727
Janvier	131	4	38	89
Février	73	0	21	52
Mars	90	1	23	66
Avril	56	1	12	43
Mai	58	0	17	41
Juin	88	1	21	66
Juillet	58	2	15	41
Août	53	2	13	38
Septembre	70	0	15	55
Octobre	83	0	27	56
Novembre	135	3	40	92
Décembre	136	6	42	88

© OFROU, 2013

Graphique 3c: Piétons blessés ou tués sur le passage pour piétons selon les conséquences de l'accident et le mois, 2012



4 Conducteur et passagers blessés ou tués des véhicules à deux roues

Tableau 4a: Conducteur et passagers blessés ou tués des véhicules à deux roues selon les conséquences de l'accident, 2011-2012				
	2012	2011	Δ 2012, 2011	
			absolu	en %
Total				
Victimes	7'848	8'431	-583	-6.9
Tués	113	111	2	1.8
Blessés graves	2'240	2'365	-125	-5.3
Blessés légers	5'495	5'955	-460	-7.7
Proportion de tués et blessés graves en %	30.0	29.4		
Cyclomoteurs				
Victimes	443	545	-102	-18.7
Tués	3	4	-1	-25.0
Blessés graves	103	105	-2	-1.9
Blessés légers	337	436	-99	-22.7
Proportion de tués et blessés graves en %	23.9	20.0		
Motocycles				
Victimes	4'092	4'444	-352	-7.9
Tués	74	68	6	8.8
Blessés graves	1'219	1'393	-174	-12.5
Blessés légers	2'799	2'983	-184	-6.2
Proportion de tués et blessés graves en %	31.6	32.9		
Cycles				
Victimes	3'061	3'246	-185	-5.7
Tués	28	37	-9	-24.3
Blessés graves	840	800	40	5.0
Blessés légers	2'193	2'409	-216	-9.0
Proportion de tués et blessés graves en %	28.4	25.8		
Vélos électriques				
Victimes	252	196	56	28.6
Tués	8	2	6	300.0
Blessés graves	78	67	11	16.4
Blessés légers	166	127	39	30.7
Proportion de tués et blessés graves en %	34.1	35.2		

© OFROU, 2013

Grafique 4a: Conducteur et passagers tués des véhicules à deux roues, 2011-2012

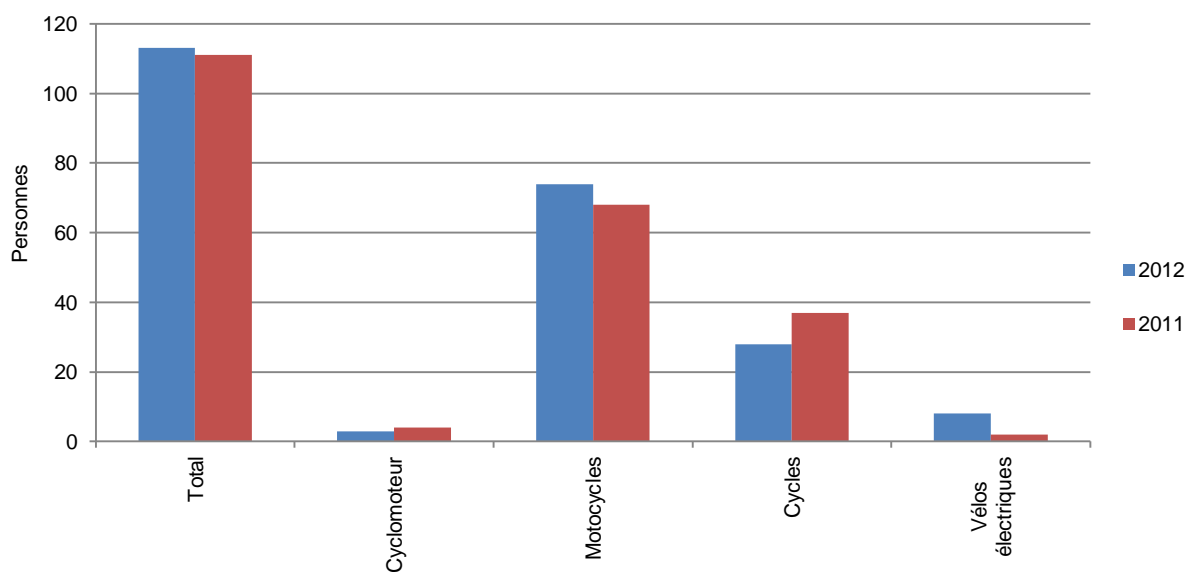
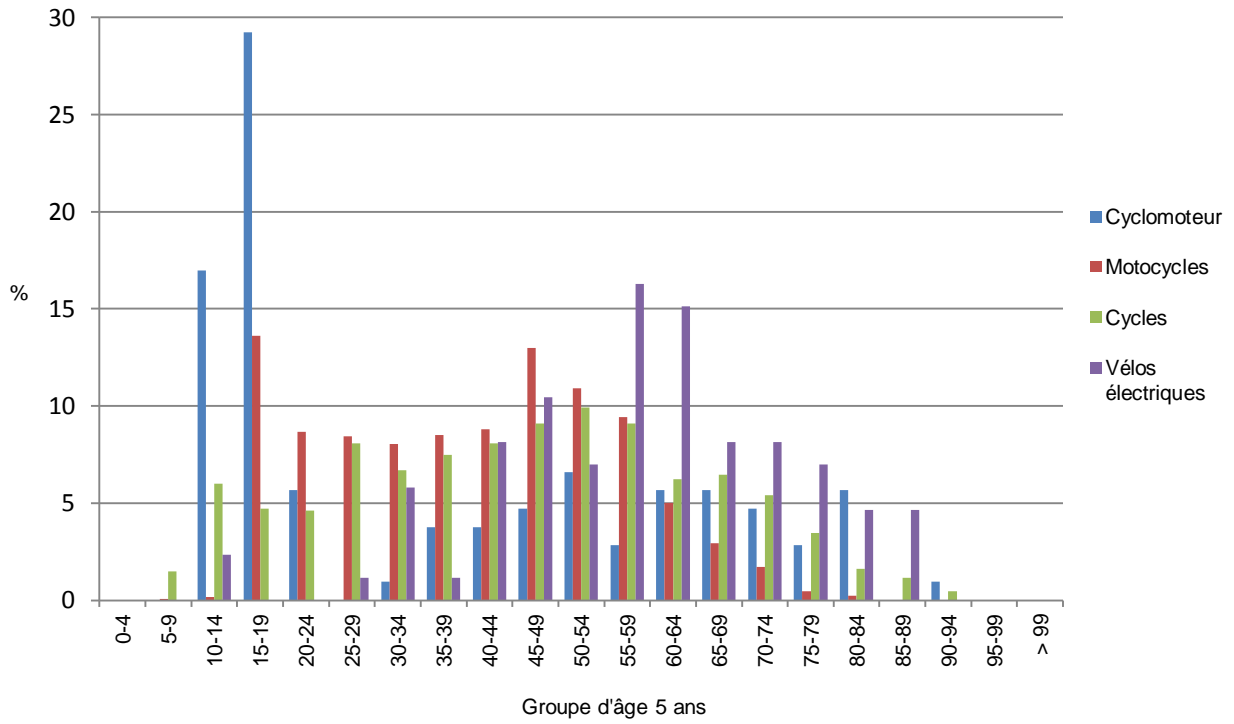


Tableau 4b: Conducteurs et passagers tués et blessés graves des véhicules à deux roues selon l'âge, 2012

Groupe d'âge 5 ans	Cyclomoteur	Motocycles	Cycles	Vélos électriques
Total	106	1'293	868	86
0-4	0	0	0	0
5-9	0	1	13	0
10-14	18	2	52	2
15-19	31	176	41	0
20-24	6	112	40	0
25-29	0	109	70	1
30-34	1	104	58	5
35-39	4	110	65	1
40-44	4	114	70	7
45-49	5	168	79	9
50-54	7	141	86	6
55-59	3	122	79	14
60-64	6	65	54	13
65-69	6	38	56	7
70-74	5	22	47	7
75-79	3	6	30	6
80-84	6	3	14	4
85-89	0	0	10	4
90-94	1	0	4	0
95-99	0	0	0	0
> 99	0	0	0	0

© OFROU, 2013

Graphique 4b: Proportion de conducteurs et passagers tués et blessés graves des véhicules à deux roues selon l'âge, 2012



5 Responsables principaux d'accidents

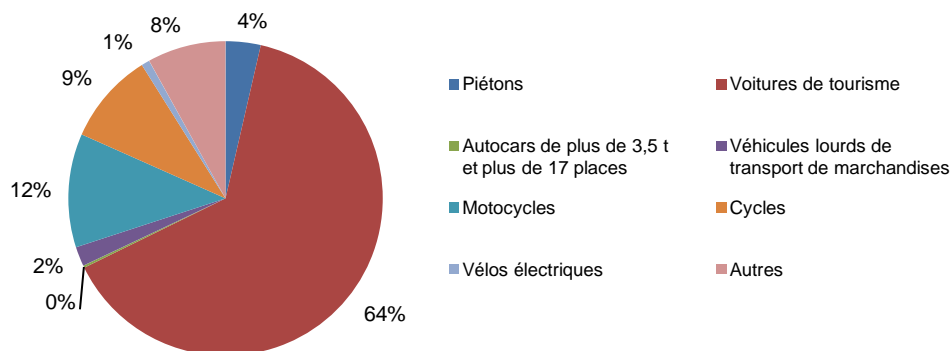
Tableau 5a: Responsables principaux d'accidents avec dommages corporels selon le moyen de locomotion, 2011-2012

	Total				avec des piétons blessés sur le passage pour piétons			
	2012	2011	Δ 2012, 2011		2012	2011	Δ 2012, 2011	
			absolu	en %			absolu	en %
Total	18'148	18'990	-842	-4	973	955	18	1.9
Piétons	654	666	-12	-2	114	121	-7	-5.8
Voitures de tourisme	11'639	12'244	-605	-5	716	713	3	0.4
Autocars de plus de 3,5 t et plus de 17 places	41	20	21	105	1	0	1	N/A
Véhicules lourds de transport de marchandises	363	379	-16	-4	6	7	-1	-14.3
Motocycles	2'122	2'262	-140	-6	54	43	11	25.6
Cycles	1'712	1'757	-45	-3	17	20	-3	-15.0
Vélos électriques	152	96	56	58	1	1	0	0.0
Autres	1'465	1'566	-101	-6	64	50	14	28.0

N/A: pas disponible

© OFROU, 2013

Graphique 5a: Responsables principaux d'accidents avec dommages corporels selon le moyen de locomotion, 2012



Graphique 5b: Responsables principaux d'accidents de piétons sur le passage pour piétons selon le moyen de locomotion, 2012

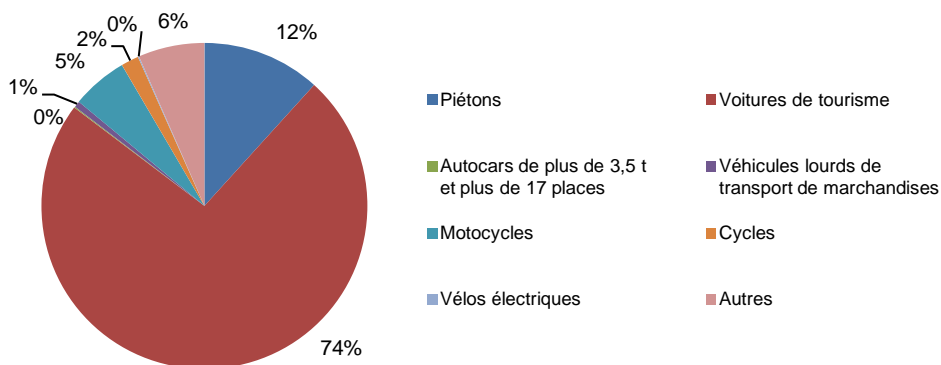
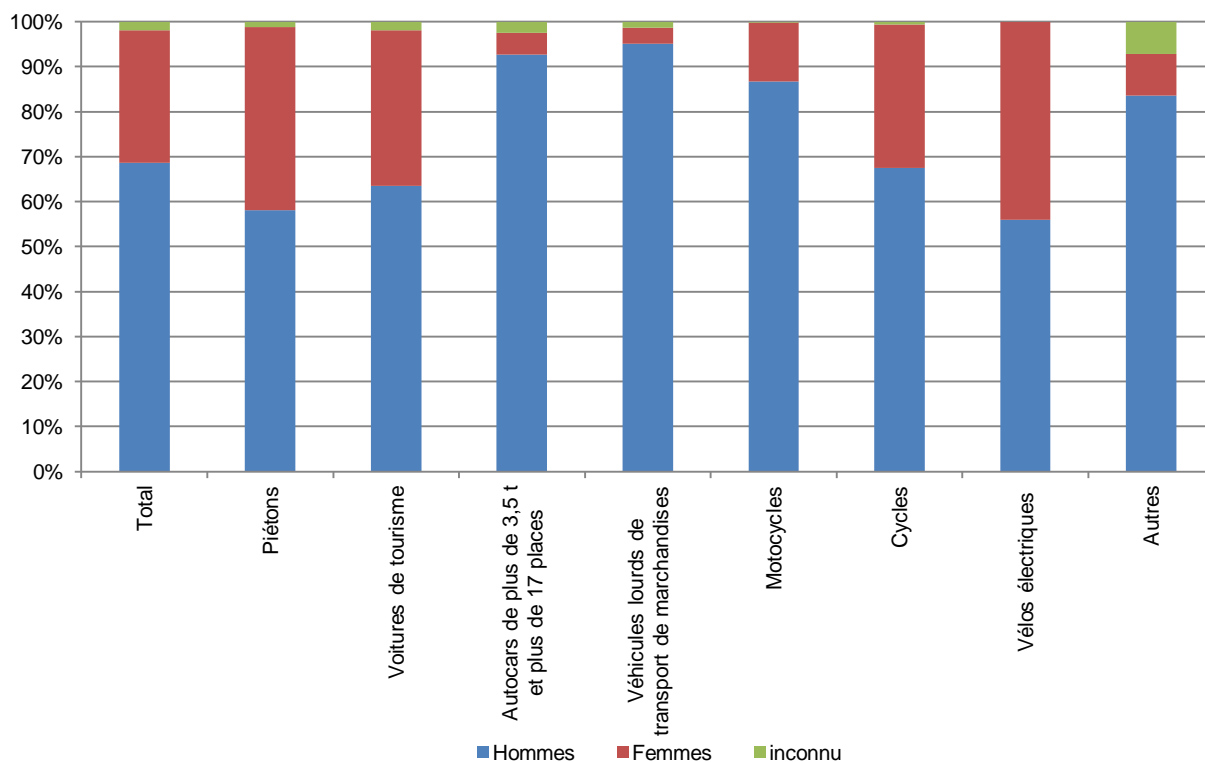


Tableau 5b: Responsables principaux d'accidents avec dommages corporels selon le sexe et le moyen de locomotion, 2011-2012

	2012			2011			Δ 2012, 2011 en %	
	masc.	fém.	inconnu	masc.	fém.	inconnu	masc.	fém.
Total	12'465	5'325	358	13'078	5'508	404	-4.7	-3.3
Piétons	380	266	8	408	255	3	-6.9	4.3
Voitures de tourisme	7'396	4'018	225	7'770	4'203	271	-4.8	-4.4
Autocars de plus de 3,5 t et plus de 17 places	38	2	1	18	2	0	111.1	0.0
Véhicules lourds de transport de marchandises	345	13	5	355	13	11	-2.8	0.0
Motocycles	1'840	278	4	1'944	312	6	-5.3	-10.9
Cycles	1'156	546	10	1'214	526	17	-4.8	3.8
Vélos électriques	85	67	0	48	48	0	77.1	39.6
Autres	1'225	135	105	1'321	149	96	-7.3	-9.4

© OFROU, 2013

Grafique 5c: Proportion de responsables principaux d'accidents avec dommages corporels selon le sexe et le moyen de locomotion, 2012



6 Causes principales d'accidents

Tableau 6a: Accidents avec dommages corporels selon les sept sous-groupes de causes principales les plus fréquemment utilisés, 2012

	Accidents	en %
Total	18'148	100.0
Refus d'accorder la priorité	4'680	25.8
Inattention et distraction	2'489	13.7
Autres mouvements dans la circulation	2'183	12.0
Vitesse	2'176	12.0
Etat / intention du conducteur	2'088	11.5
Circulation à droite / à gauche et présélectionnement	848	4.7
Utilisation inadéquate du véhicule	830	4.6
Autres	2'854	15.7

© OFROU, 2013

Graphique 6a: Accidents avec dommages corporels selon les sept sous-groupes de causes principales les plus fréquemment utilisés, 2012

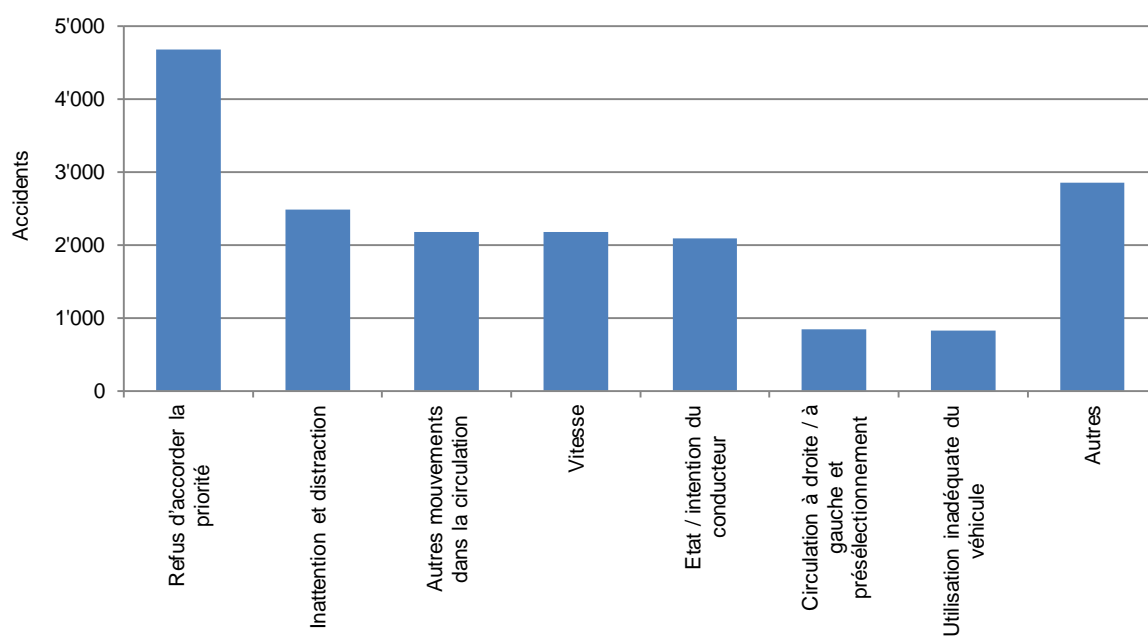


Tableau 6b: Accidents avec dommages corporels causés par des hommes et des femmes selon les sept causes principales les plus fréquemment utilisés, 2012

Hommes			Femmes		
	absolu	en %		absolu	en %
Total	12'465	100.0	Total	5'325	100.0
Influence de l'alcool	1'227	9.8	Priorité avec une signalisation fixe «Cédez le passage»	596	11.2
Manque d'attention momentané	1'169	9.4	Manque d'attention momentané	592	11.1
Non respect des distances de sécurité	1'144	9.2	Non respect des distances de sécurité	509	9.6
Priorité avec une signalisation fixe «Cédez le passage»	998	8.0	Conduite inadaptée aux conditions de la route	320	6.0
Conduite inadaptée au tracé de la route	638	5.1	Priorité en obliquant à gauche devant des véhicules venant en sens inverse	244	4.6
Conduite inadaptée aux conditions de la circulation	621	5.0	Arrêt obligatoire devant un passage pour piétons	222	4.2
Arrêt obligatoire devant un passage pour piétons	488	3.9	Influence de l'alcool	217	4.1
Autres	6'180	49.6	Autres	2'625	49.3

© OFROU, 2013

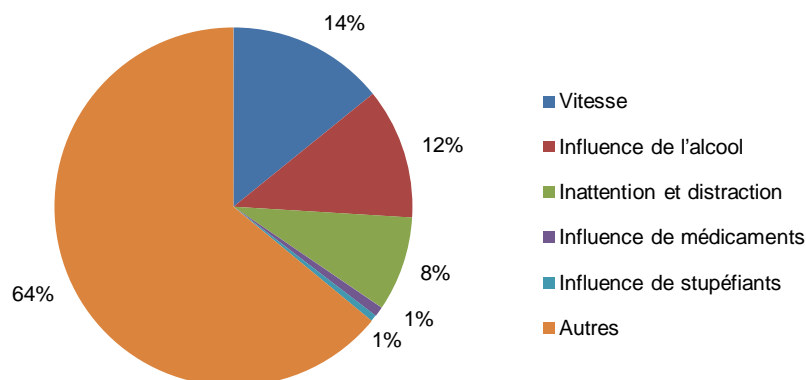
Tableau 6c: Victimes selon les causes principales et les conséquences de l'accident, 2011-2012

	2012			2011			Δ 2012, 2011 in %		
	Tués	Blessés graves	Blessés légers	Tués	Blessés graves	Blessés légers	Tués	Blessés graves	Blessés légers
Total	339	4'202	18'016	320	4'437	18'805	5.9	-5.3	-4.2
Vitesse	48	625	2'175	59	600	1'964	-18.6	4.2	10.7
Inattention et distraction	29	468	2'741	29	482	3'155	0.0	-2.9	-13.1
Influence de l'alcool	40	400	1'299	38	457	1'332	5.3	-12.5	-2.5
Influence de stupéfiants	2	24	78	2	28	72	0.0	-14.3	8.3
Influence de médicaments	3	15	30	0	11	32	N/A	36.4	-6.3
Autres	217	2'670	11'693	192	2'859	12'250	13.0	-6.6	-4.5

N/A: pas disponible

© OFROU, 2013

Graphique 6b: Tués selon les causes principales, 2012



7 Victimes selon les conséquences de l'accident et le genre de route

Tableau 7a: Accidents avec dommages corporels selon le genre de route, 2011-2012

	2012			2011			Δ 2012, 2011		
	avec tués	avec blessés graves	avec blessés légers	avec tués	avec blessés graves	avec blessés légers	avec tués	avec blessés graves	avec blessés légers
Total	301	3'867	13'980	312	4'110	14'568	-11	-243	-588
Autoroute	34	215	1'571	21	236	1'428	13	-21	143
Semi-autoroute	10	34	108	12	29	135	-2	5	-27
Route principale	148	1'881	7'306	163	2'016	7'584	-15	-135	-278
Route secondaire	103	1'566	4'633	102	1'638	5'018	1	-72	-385
Installation annexe	0	2	5	2	56	155	-2	-54	-150
Autres	6	169	357	12	135	248	-6	34	109

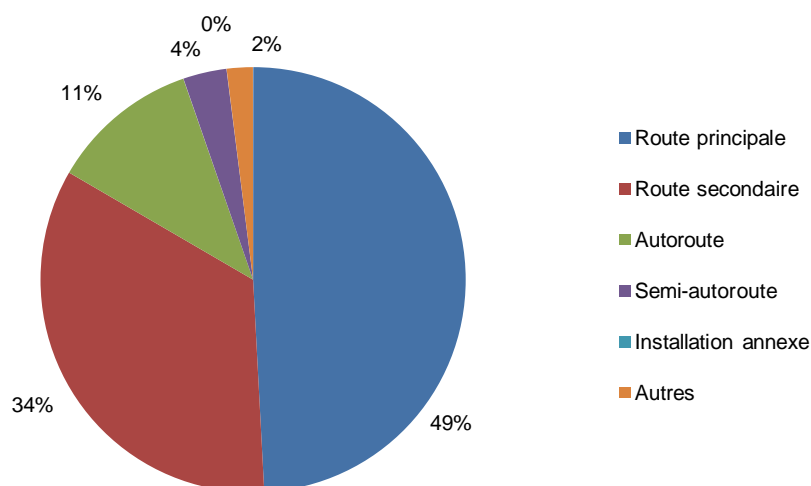
© OFROU, 2013

Tableau 7b: Accidents avec dommages corporels sur les autoroutes et les semi-autoroutes selon les conséquences de l'accident, 2007-2012

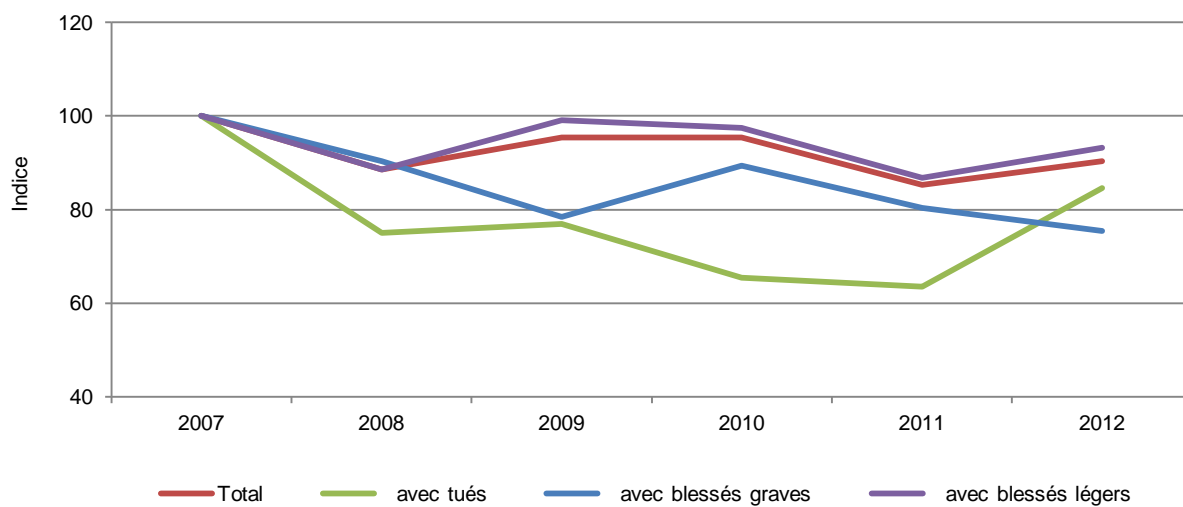
	2012	2011	2010	2009	2008	2007	Δ 2012, 2011		Ø 2007-11	Δ 2012, Ø 2007-11
							absolu	en %	absolu	en %
							Total	1'972	1'861	2'085
avec tués	44	33	34	40	39	52	11	33.3	40	11.1
avec blessés graves	249	265	295	259	298	330	-16	-6.0	289	-14.0
avec blessés légers	1'679	1'563	1'756	1'786	1'596	1'802	116	7.4	1'701	-1.3

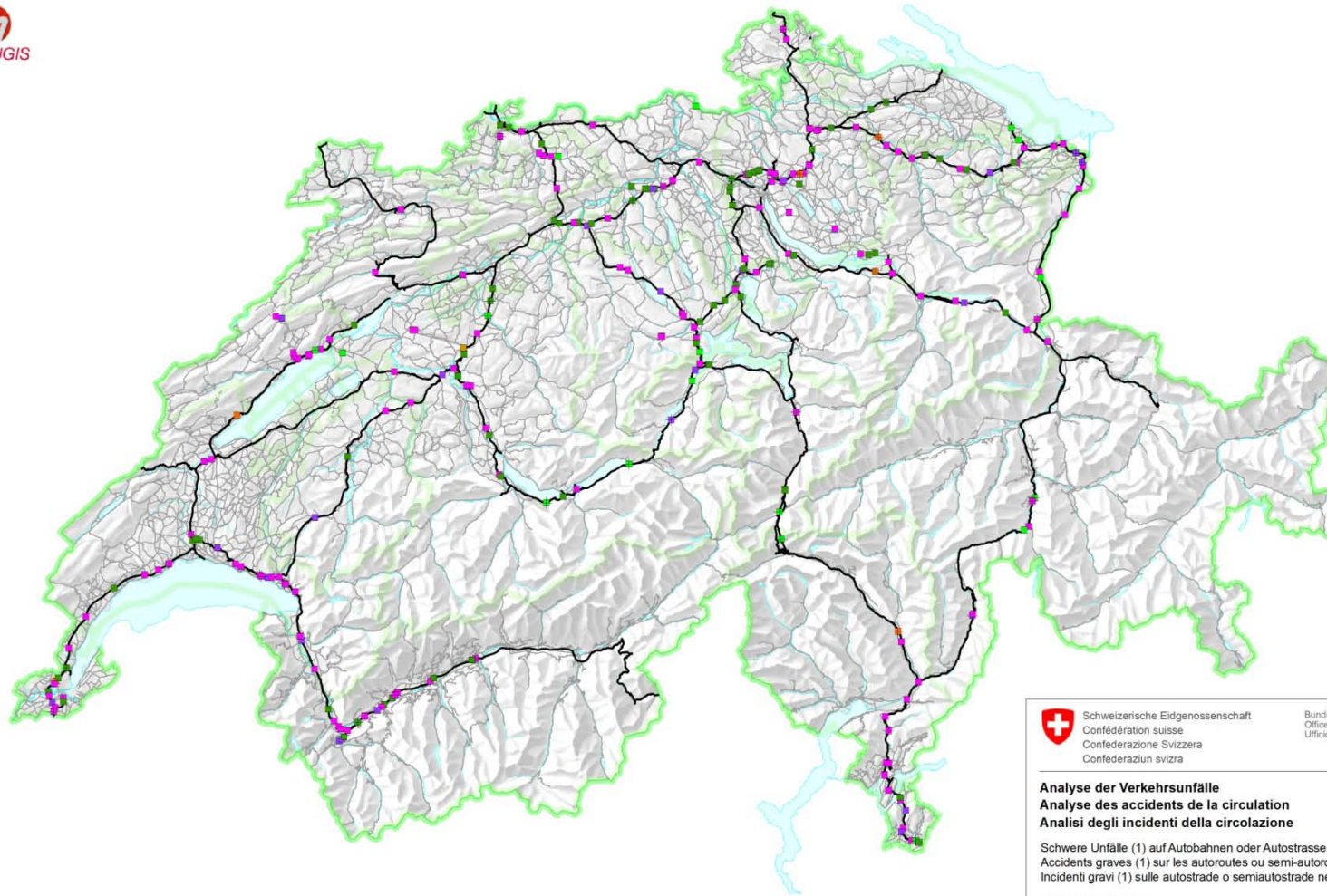
© OFROU, 2013

Graphique 7a: Accidents avec tués selon le genre de route, 2012



Graphique 7b: Accidents avec dommages corporels sur les autoroutes et les semi-autoroutes, 2007-2012 (2007=100)





0 5 10 20 30 40 50 Km

(1) mit Schwerverletzten oder Getöteten
avec blessés graves ou tués
con feriti gravi o persone decedute



Schweizerische Eidgenossenschaft
Confédération suisse
Confederazione Svizzera
Confederaziun svizra

Bundesamt für Strassen ASTRA
Office fédéral des routes OFROU
Ufficio federale delle strade USTRA

Analyse der Verkehrsunfälle
Analyse des accidents de la circulation
Analisi degli incidenti della circolazione

Schwere Unfälle (1) auf Autobahnen oder Autostrassen im Jahr 2012
Accidents graves (1) sur les autoroutes ou semi-autoroutes en 2012
Incidenti gravi (1) sulle autostrade o semiautostrade nel 2012

Legende / Légende

☩	Mit Getöteten / Avec tués	—	NS/RN
☐	Mit Schwerverletzten / Avec blessés graves	—	KS/RC
■	Schleuder- oder Selbstunfall / Dérapage ou perte de maîtrise	—	Kanton
■	Überholunfall oder Fahrstreifenwechsel / Dépassement ou changement de voie	—	Canton
■	Auffahrunfall / Tamponnement		
■	Abbiegeunfall / Accident en quittant une route		
■	Einbiegeunfall / Accident en s'engageant sur une route		
■	Überqueren der Fahrbahn / Accident en traversant une route		
■	Frontalkollision / Collision frontale		
■	Parkierunfall / Accident en parquant		
■	Fussgängerunfall / Accident impliquant des piétons		
■	Tierunfall / Accident impliquant des animaux		
■	Andere / Autre		

(c) 2013 swisstopo (AM120018) / ASTRA Datum/Date: 12.03.2013

8 Mobilité au quotidien et annuelle en Suisse selon le sexe

Tableau 8: Mobilité moyenne (en km) par année et personne en Suisse selon le sexe et le moyen de locomotion, 2010						
	Total		Hommes		Femmes	
	Mobilité au quotidien	Mobilité annuelle	Mobilité au quotidien	Mobilité annuelle	Mobilité au quotidien	Mobilité annuelle
Total	11'809.06	13'625.30	13'830.36	15'753.18	9'868.40	11'581.74
Mobilité piétonne	471.69	478.20	456.14	461.42	486.60	494.32
Cycle	257.39	266.72	335.68	347.78	182.23	188.87
Cyclomoteur	15.57	16.48	24.67	25.69	6.83	7.64
Motocycle et motocycle léger	144.01	164.94	236.10	264.79	55.60	69.04
Voiture de tourisme	7'594.65	8'715.51	9'205.86	10'440.54	6'047.85	7'058.80
Train	2'414.43	2'976.09	2'574.51	3'125.92	2'260.65	2'832.23
Car postal	39.12	42.32	33.88	36.16	44.15	48.23
Tram/Bus	511.35	526.77	456.31	476.30	564.22	575.24
Avion	77.58	84.05	96.71	105.23	59.22	63.71
Autre	283.28	354.22	410.52	469.35	161.03	243.65
Source: OFS, ARE; Microrecensement mobilité et transports 2010 / © OFS, ARE, 2013						