



Annexe du communiqué

Date 29.03.2012

Table des matières		Page
1	Aperçu des accidents de la circulation routière	2
2	Victimes selon les conséquences de l'accident et le moyen de locomotion	4
3	Piétons blessés ou tués	5
4	Cyclistes blessés ou tués	7
5	Responsables principaux d'accidents	8
6.	Causes principales d'accidents	9
7	Victimes selon les conséquences de l'accident et le genre de route	10

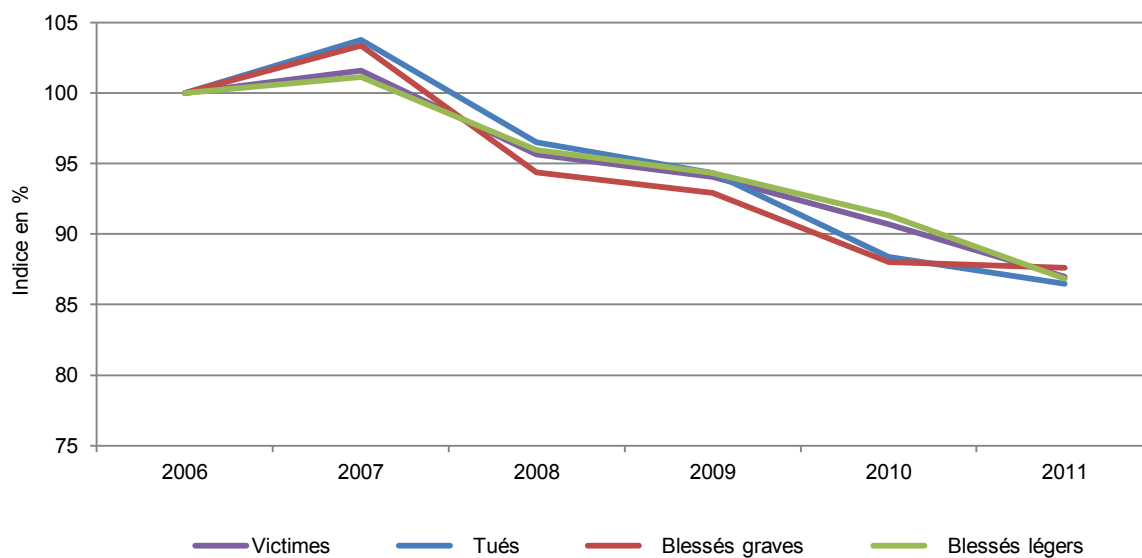
1 Aperçu des accidents de la circulation routière

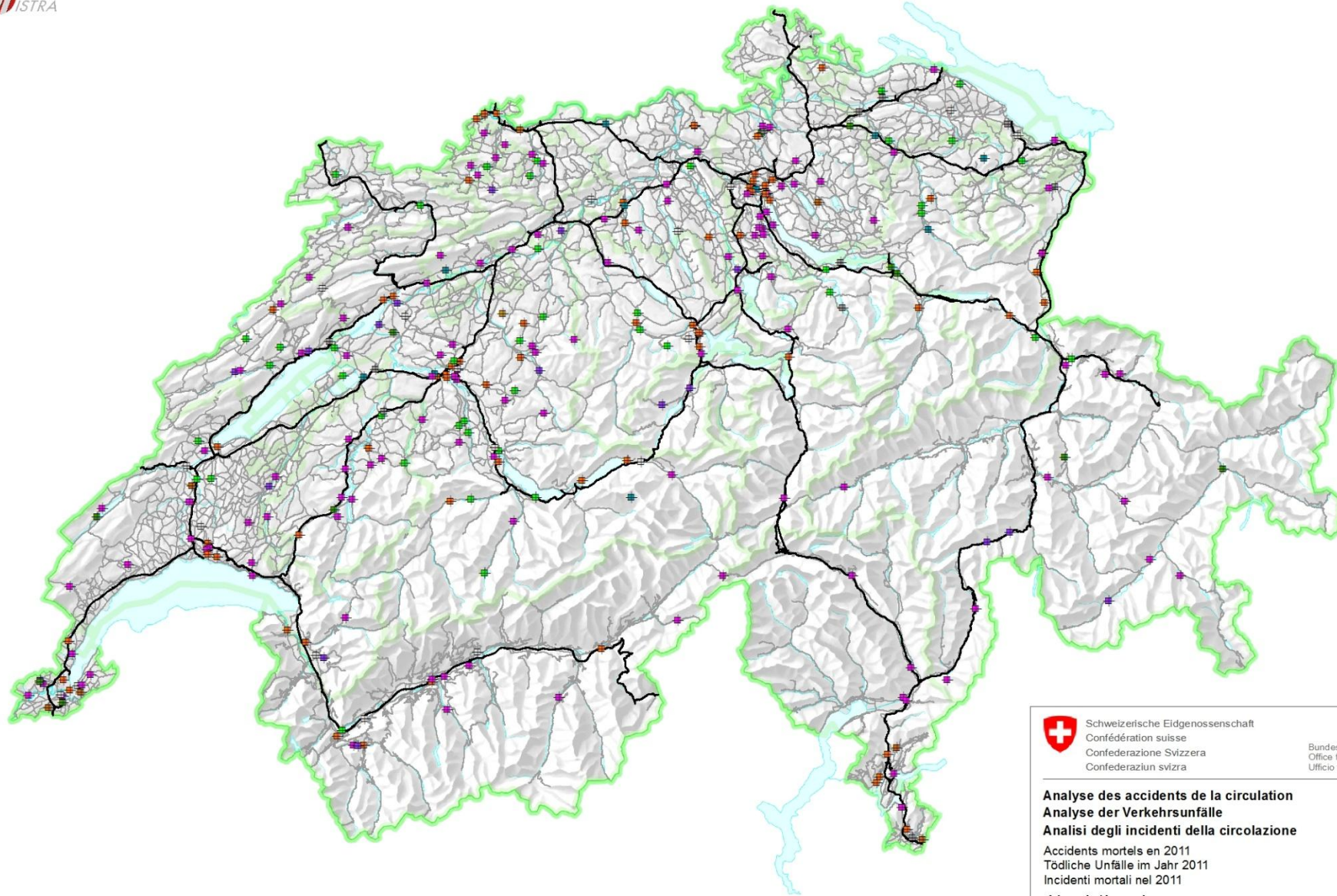
Tableau 1: Accidents avec dommages corporels et victimes selon les conséquences de l'accident, 2006-2011


	2011	2010	2009	2008	2007	2006	Δ 11, 10		Ø 06-10	Δ 11, Ø 06-10
							absolu	en %	absolu	en %
Accidents avec dommages corporels	18'990	19'609	20'506	20'736	21'911	21'491	-619	-3.2	20'851	-8.9
avec tués	312	313	335	336	361	340	-1	-0.3	337	-7.4
avec blessés graves	4'110	4'082	4'337	4'366	4'760	4'608	28	0.7	4'431	-7.2
avec blessés légers	14'568	15'214	15'834	16'034	16'790	16'543	-646	-4.2	16'083	-9.4
Victimes	23'562	24'564	25'479	25'913	27'516	27'088	-1'002	-4.1	26'112	-9.8
Tués	320	327	349	357	384	370	-7	-2.1	357	-10.5
Blessés graves	4'437	4'458	4'708	4'780	5'235	5'066	-21	-0.5	4'849	-8.5
Blessés légers	18'805	19'779	20'422	20'776	21'897	21'652	-974	-4.9	20'905	-10.0

© OFROU, 2012

Victimes selon les conséquences de l'accident, 2006-2011 (2006 = 100%)



















 Schweizerische Eidgenossenschaft
 Confédération suisse
 Confederazione Svizzera
 Confederaziun svizra

Bundesamt für Strassen ASTRA
 Office fédéral des routes OFROU
 Ufficio federale delle strade USTRA

Analyse des accidents de la circulation
Analyse der Verkehrsunfälle
Analisi degli incidenti della circolazione

Accidents mortels en 2011
 Tödliche Unfälle im Jahr 2011
 Incidenti mortali nel 2011

Légende / Legende

-  Dérapage ou perte de maîtrise / Schleuder- oder Selbstunfall
 -  Dépassement ou changement de voie / Überholunfall oder Fahrstreifenwechsel
 -  Tamponnement / Auffahrunfall
 -  Accident en quittant une route / Abbiegeunfall
 -  Accident en s'engageant sur une route / Einbiegeunfall
 -  Accident en traversant une route / Überqueren der Fahrbahn
 -  Collision frontale / Frontalkollision
 -  Accident impliquant des piétons / Fussgängerunfall
 -  Accident impliquant des animaux / Tierunfall
 -  Autre / Andere
-  RN/NS
 RC/KS
 Canton
 Kanton



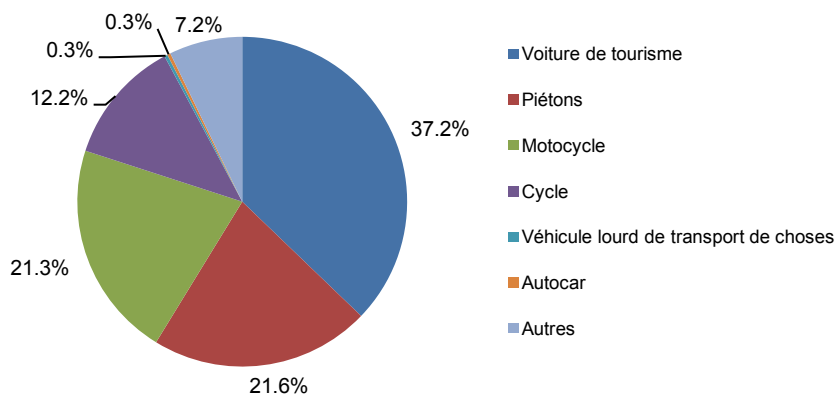
2 Victimes selon les conséquences de l'accident et le moyen de locomotion

Tableau 2: Victimes selon les conséquences de l'accident et le moyen de locomotion, 2011

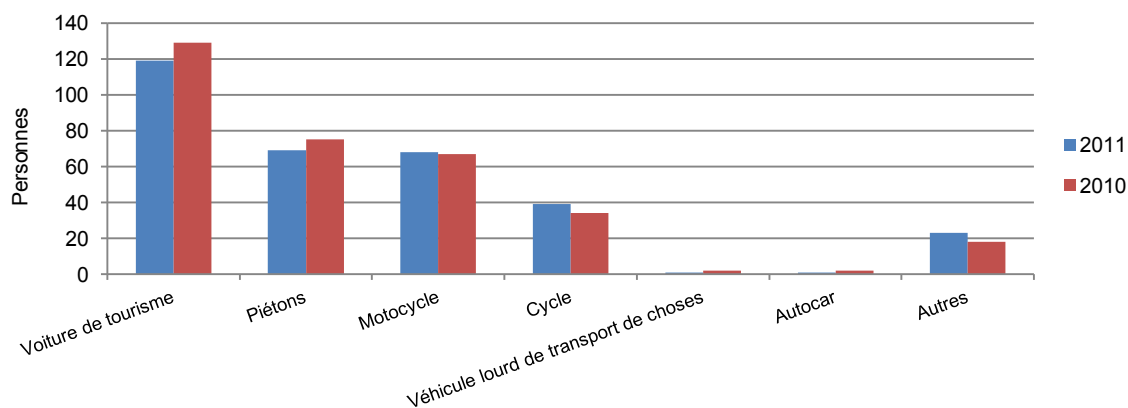
	2011			2010			Δ 11, 10 en %		
	Tués	Blessés graves	Blessés légers	Tués	Blessés graves	Blessés légers	Tués	Blessés graves	Blessés légers
Total	320	4'437	18'805	327	4'458	19'779	-2.1	-0.5	-4.9
Piétons	69	687	1'691	75	706	1'743	-8.0	-2.7	-3.0
Conducteurs ou passagers de...	251	3'750	17'114	252	3'752	18'036	-0.4	-0.1	-5.1
Voiture de tourisme	119	1'210	10'270	129	1'281	11'392	-7.8	-5.5	-9.8
Autocar de plus de 3.5 t et plus de 17 places	1	3	24	2	11	43	-50.0	-72.7	-44.2
Véhicule lourd de transport de choses	1	22	117	2	16	97	-50.0	37.5	20.6
Motocycle	68	1'393	2'983	67	1'350	2'942	1.5	3.2	1.4
Cycle	39	867	2'536	34	835	2'366	14.7	3.8	7.2
Autres	23	255	1'184	18	259	1'196	27.8	-1.5	-1.0

© OFROU, 2012

Tués selon le moyen de locomotion, 2011



Comparaison des tués selon le moyen de locomotion de l'année 2011 avec l'année 2010



3 Piétons blessés ou tués

Tableau 3a: Piétons blessés ou tués, 2006-2011

	2011	2010	2009	2008	2007	2006	Δ 11, 10		Ø 06-10	Δ 11, Ø 06-10
							absolu	en %	absolu	en %
Total										
Victimes	2'447	2'524	2'520	2'414	2'562	2'530	-77	-3.1	2'510	-2.5
Tués	69	75	60	59	79	76	-6	-8.0	70	-1.1
Blessés graves	687	706	704	638	793	733	-19	-2.7	715	-3.9
Blessés légers	1'691	1'743	1'756	1'717	1'690	1'721	-52	-3.0	1'725	-2.0
sur le passage pour piétons										
Victimes	997	1'001	1'077	1'029	1'158	1'089	-4	-0.4	1'071	-6.9
Tués	28	20	25	29	21	21	8	40.0	23	20.7
Blessés graves	292	287	290	278	368	305	5	1.7	306	-4.5
Blessés légers	677	694	762	722	769	763	-17	-2.4	742	-8.8
à côté du passage pour piétons										
Victimes	1'450	1'523	1'443	1'385	1'404	1'441	-73	-4.8	1'439	0.8
Tués	41	55	35	30	58	55	-14	-25.5	47	-12.0
Blessés graves	395	419	414	360	425	428	-24	-5.7	409	-3.5
Blessés légers	1'014	1'049	994	995	921	958	-35	-3.3	983	3.1

© OFROU, 2012

Piétons tués, 2006-2011 (2006 = 100%)

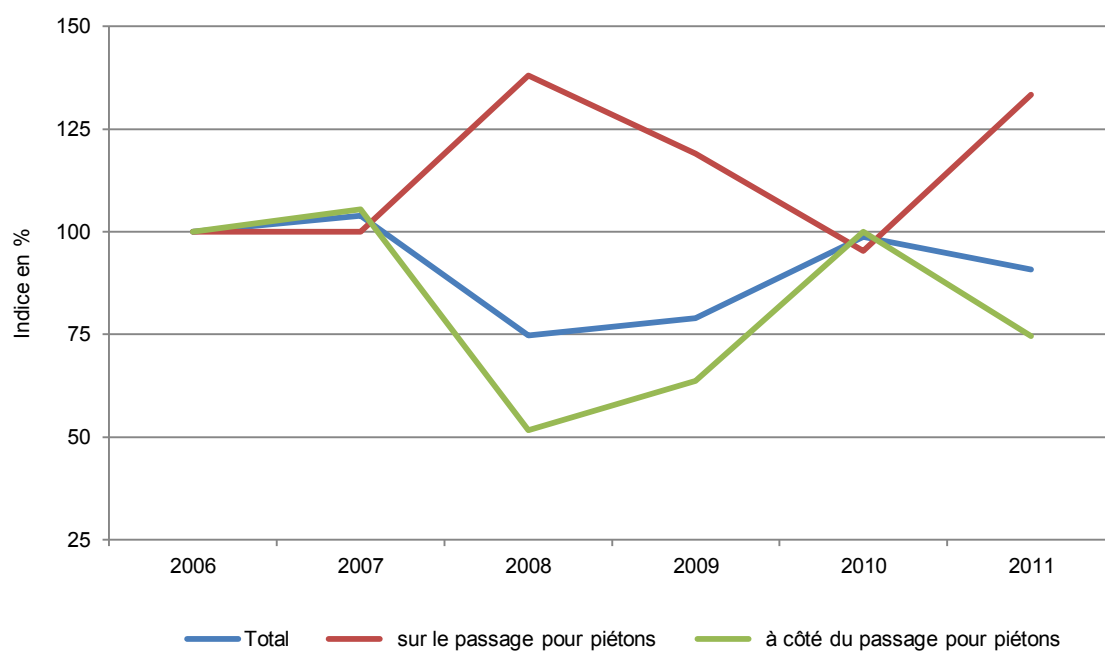


Tableau 3b: Piétons blessés ou tués sur le passage pour piétons selon les conséquences de l'accident et l'âge, 2011

Groupe d'âge 5 ans	Victimes	Tués	Blessés graves	Blessés légers
0-4	16	0	4	12
5-9	94	2	16	76
10-14	112	1	24	87
15-19	124	0	22	102
20-24	75	0	19	56
25-29	51	2	13	36
30-34	41	1	11	29
35-39	43	0	11	32
40-44	38	0	11	27
45-49	44	0	13	31
50-54	56	0	24	32
55-59	53	1	19	33
60-64	44	0	15	29
65-69	38	2	15	21
70-74	44	1	19	24
75-79	49	3	23	23
80-84	36	5	16	15
85-89	28	6	11	11
90-94	10	4	5	1
95-99	1	0	1	0
inconnu	0	0	0	0

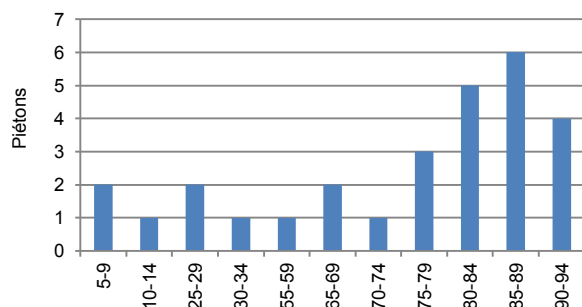
© OFROU, 2012

Tableau 3c: Piétons blessés ou tués sur le passage pour piétons selon les conséquences de l'accident et le mois, 2011

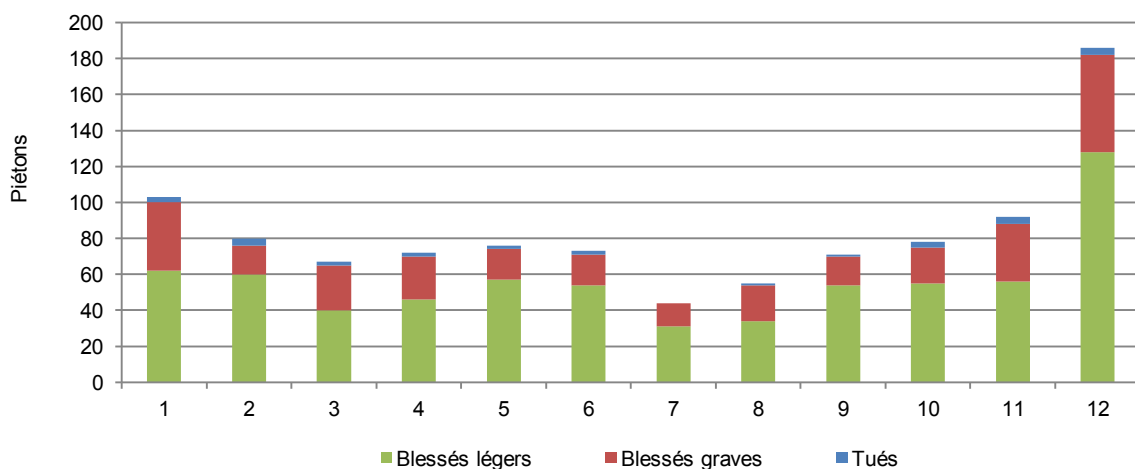
Mois	Victimes	Tués	Blessés graves	Blessés légers
Janvier	103	3	38	62
Février	80	4	16	60
Mars	67	2	25	40
Avril	72	2	24	46
Mai	76	2	17	57
Juin	73	2	17	54
Juillet	44	0	13	31
Août	55	1	20	34
Septembre	71	1	16	54
Octobre	78	3	20	55
Novembre	92	4	32	56
Décembre	186	4	54	128

© OFROU, 2012

Piétons tués sur le passage pour piétons selon l'âge, 2011



Piétons blessés ou tués sur le passage pour piétons selon les conséquences de l'accident et le mois, 2011



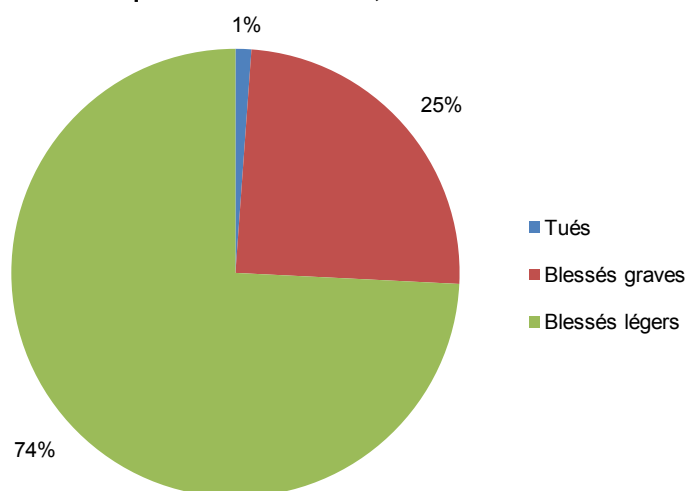
4 Cyclistes blessés ou tués

Tableau 4: Cyclistes blessés ou tués selon les conséquences de l'accident, 2011

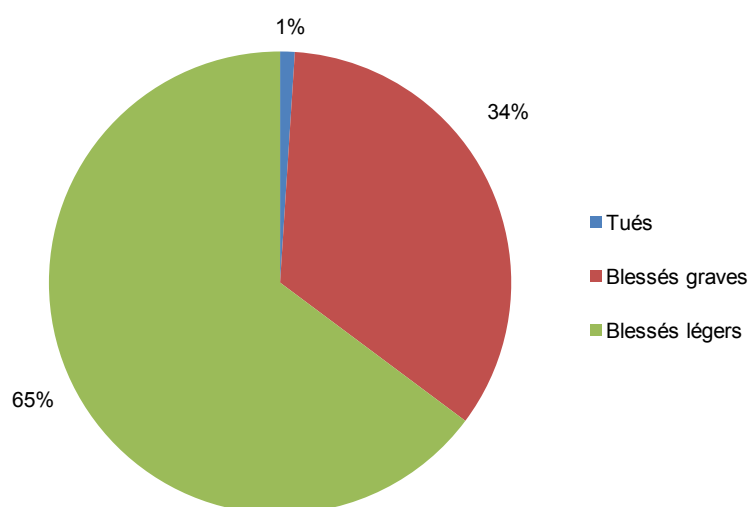
	Victimes	Tués	Blessés graves	Blessés légers	Blessés graves ou tués en pourcentage des victimes total
Total	3'442	39	867	2'536	26.3
Cycle sans vélo électrique	3'246	37	800	2'409	25.8
Vélo électrique	196	2	67	127	35.2

© OFROU, 2012

Cyclistes blessés ou tués (sans vélo électrique) selon les conséquences de l'accident, 2011



Conducteurs de vélo électrique blessés ou tués selon les conséquences de l'accident, 2011



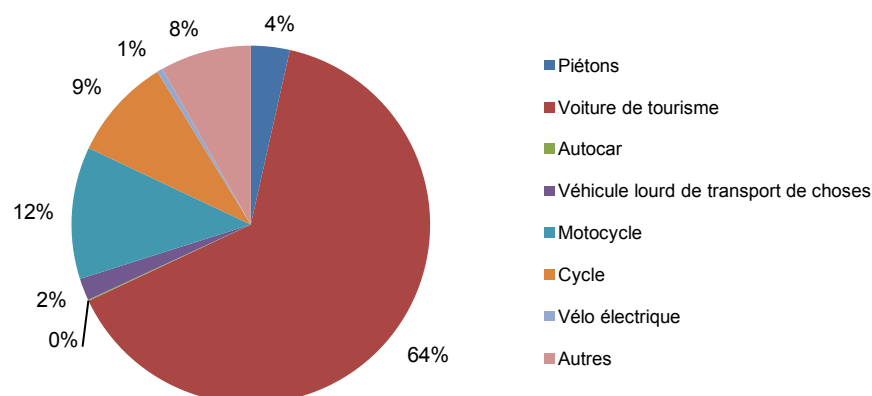
5 Responsables principaux d'accidents

Tableau 5: Responsables principaux d'accidents avec dommages corporels selon le moyen de locomotion, 2011

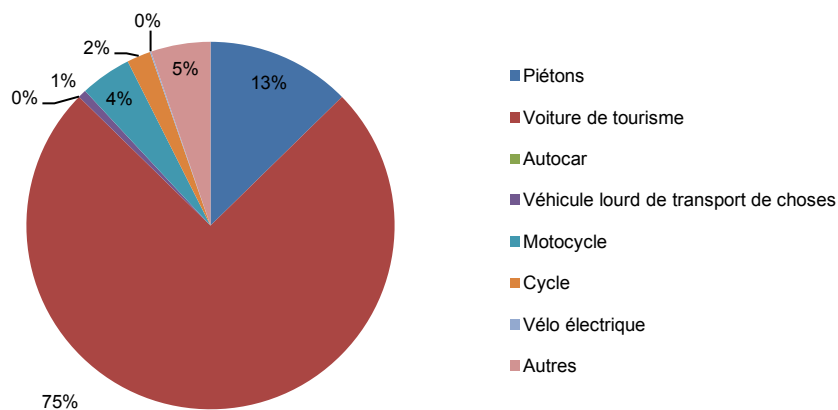
	Total	avec des piétons blessés ou tués sur le passage pour piétons
Total	18'990	955
Piétons	666	121
Voiture de tourisme	12'244	713
Autocar de plus de 3.5 t et plus de 17 places	20	0
Véhicule lourd de transport de choses	379	7
Motocycle	2'262	43
Cycle	1'757	20
Vélo électrique	96	1
Autres	1'566	50

© OFROU, 2012

Responsables principaux d'accidents avec dommages corporels selon le moyen de locomotion, 2011



Responsables principaux d'accidents avec des piétons blessés ou tués sur le passage pour piétons selon le moyen de locomotion, 2011



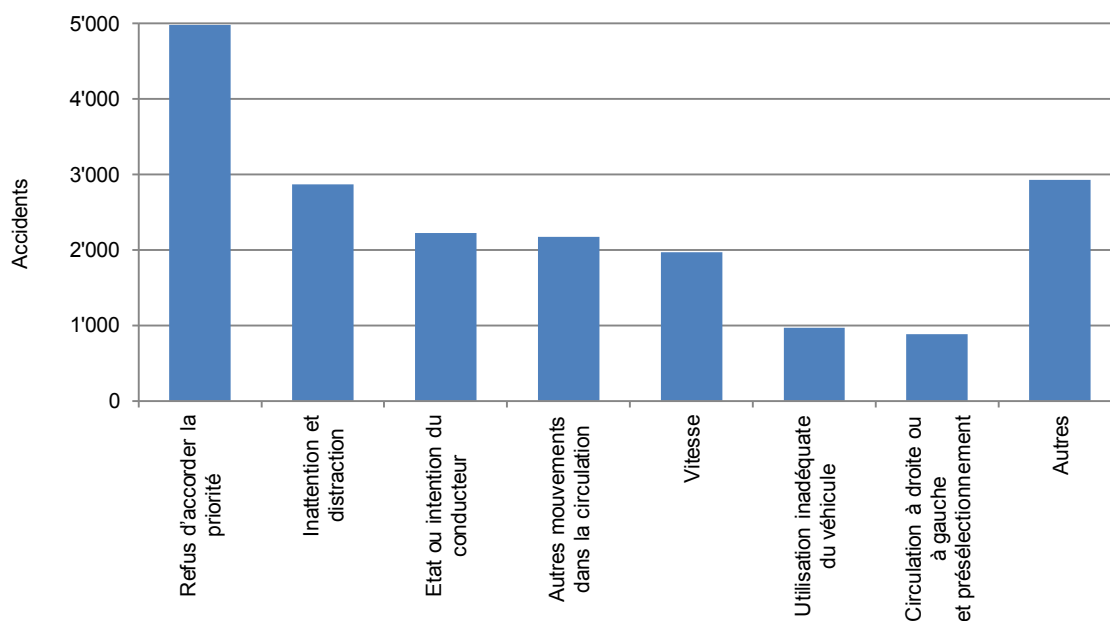
6 Causes principales d'accidents

Tableau 6: Accidents avec dommages corporels selon les sept sous-groupes de causes principales les plus fréquemment utilisés, 2011

	Accidents	en %
Total	18'990	100.0
Refus d'accorder la priorité	4'980	26.2
Inattention et distraction	2'866	15.1
Etat ou intention du conducteur	2'222	11.7
Autres mouvements dans la circulation	2'174	11.4
Vitesse	1'967	10.4
Utilisation inadéquate du véhicule	970	5.1
Circulation à droite ou à gauche et présélectionnement	882	4.6
Autres	2'929	15.4

© OFROU, 2012

Accidents avec dommages corporels selon les sept sous-groupes de causes principales les plus fréquemment utilisés, 2011



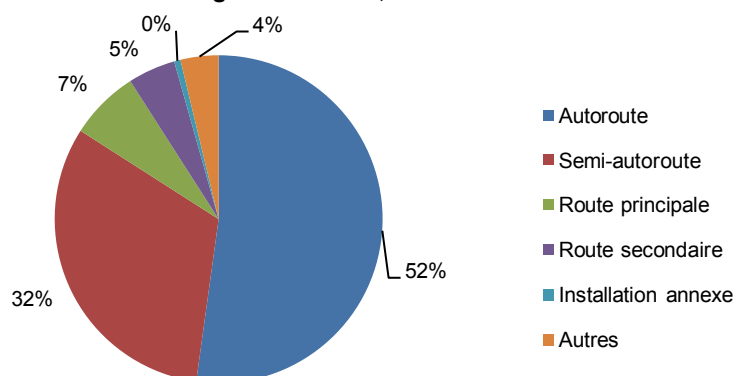
7 Victimes selon les conséquences de l'accident et le genre de route

Genre de route	2011		2010		Δ 11, 10	
	Tués	Blessés graves	Tués	Blessés graves	Tués	Blessés graves
Autoroute	22	283	23	326	-1	-43
Semi-autoroute	15	44	15	58	0	-14
Route principale	167	2'192	166	2'220	1	-28
Route secondaire	102	1'721	110	1'704	-8	17
Installation annexe	2	58	3	9	-1	49
Autres	12	139	10	141	2	-2

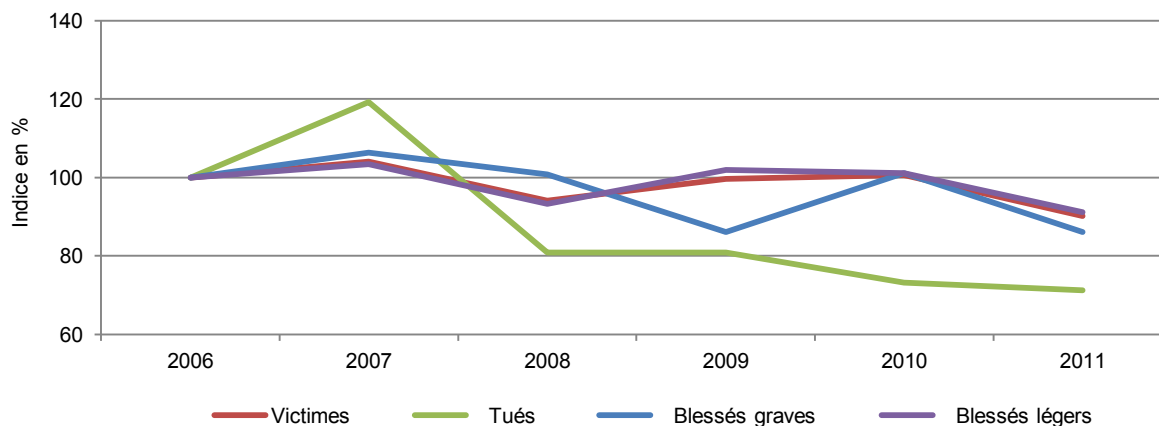
	2011	2010	2009	2008	2007	2006	Δ 11, 10		Ø 06-10	Δ 11, Ø 06-10
							absolu	en %	absolu	en %
Victimes	2'714	3'029	2'999	2'831	3'133	3'012	-315	-10.4	3'001	-9.6
Tués	37	38	42	42	62	52	-1	-2.6	47	-21.6
Blessés graves	327	384	327	383	404	380	-57	-14.8	376	-12.9
Blessés légers	2'350	2'607	2'630	2'406	2'667	2'580	-257	-9.9	2'578	-8.8

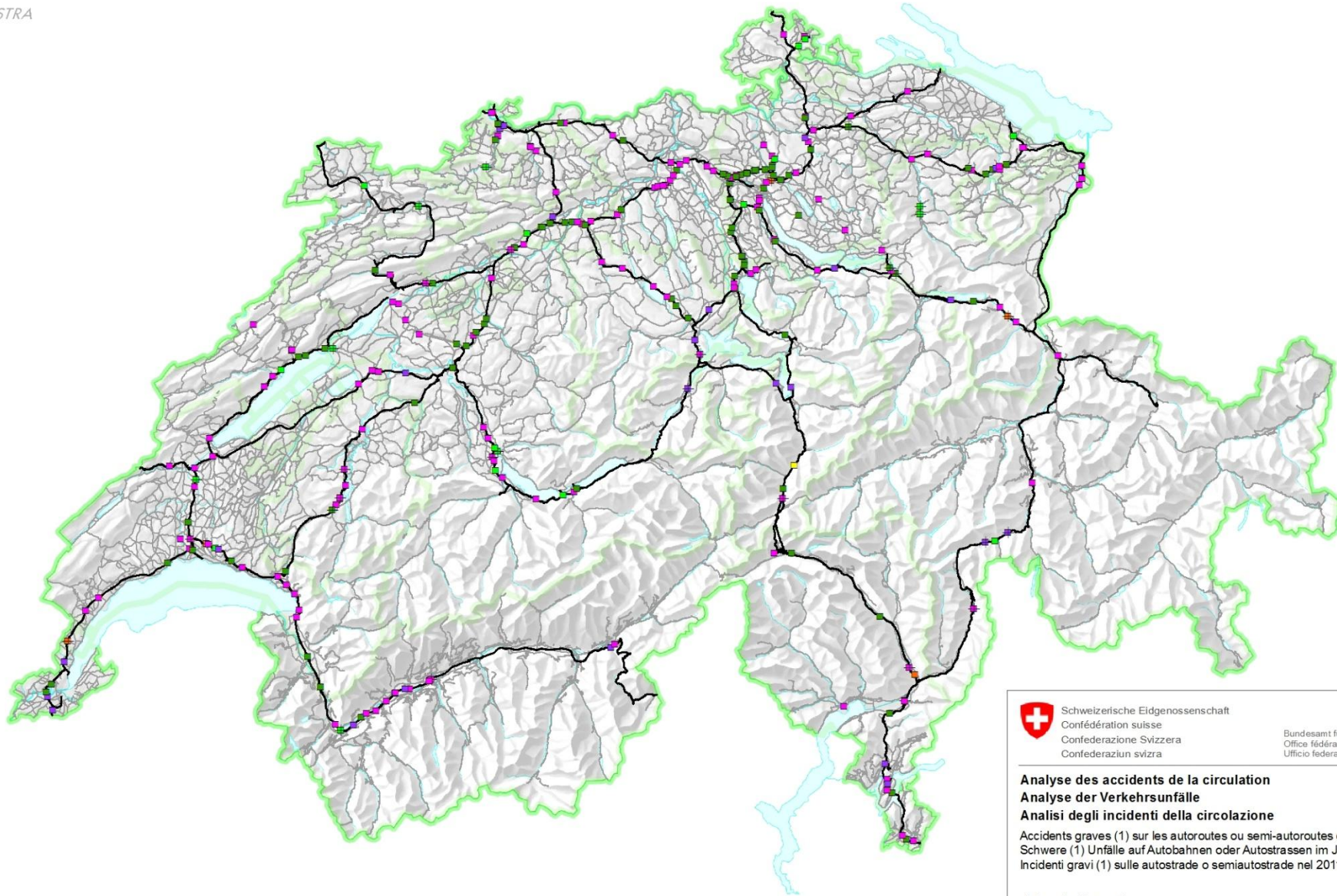
© OFROU, 2012

Victimes selon le genre de route, 2011



Victimes sur les autoroutes et les semi-autoroutes selon les conséquences de l'accident, 2006-2011 (2006 = 100%)














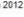







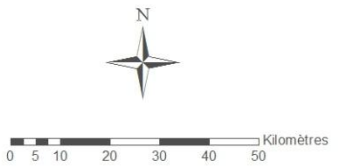

 Schweizerische Eidgenossenschaft
 Confédération suisse
 Confederazione Svizzera
 Confederaziun svizra

Bundesamt für Strassen ASTRA
 Office fédéral des routes OFROU
 Ufficio federale delle strade USTRA

Analyse des accidents de la circulation
Analyse der Verkehrsunfälle
Analisi degli incidenti della circolazione

Accidents graves (1) sur les autoroutes ou semi-autoroutes en 2011
 Schwere (1) Unfälle auf Autobahnen oder Autostrassen im Jahr 2011
 Incidenti gravi (1) sulle autostrade o semiautostrade nel 2011

- Légende / Legende**
-  Blessés graves / Schwerverletzte
 -  Tués / Getöteten
 -  Dérapage ou perte de maîtrise / Schleuder- oder Selbstunfall
 -  Dépassement ou changement de voie / Überholunfall oder Fahrstreifenwechsel
 -  Tamponnement / Auffahrunfall
 -  Accident en quittant une route / Abbiegeunfall
 -  Accident en s'engageant sur une route / Einbiegeunfall
 -  Accident en traversant une route / Überqueren der Fahrbahn
 -  Collision frontale / Frontalkollision
 -  Accident en parquant / Parkierenunfall
 -  Accident impliquant des piétons / Fussgängerunfall
 -  Accident impliquant des animaux / Tierunfall
 -  Autre / Andere
-  RN/NS
 RC/KS
 Canton
 Kanton



(1) avec blessés graves ou tués
 mit Schwerverletzten oder Getöteten
 con feriti gravi o persone decedute