

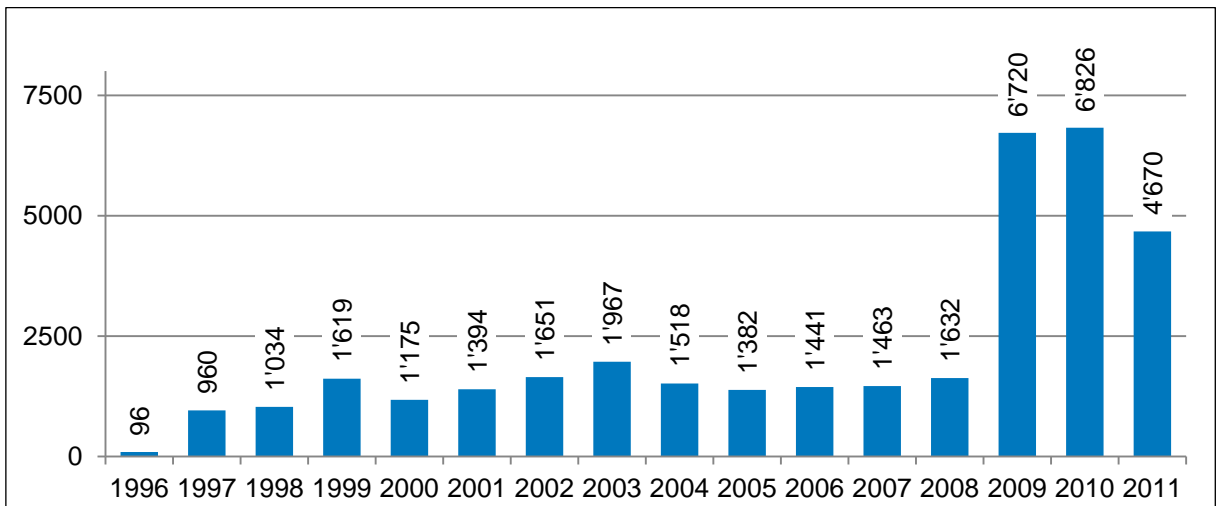


Zivildienst 2011
Service civil 2011
Servizio civile 2011

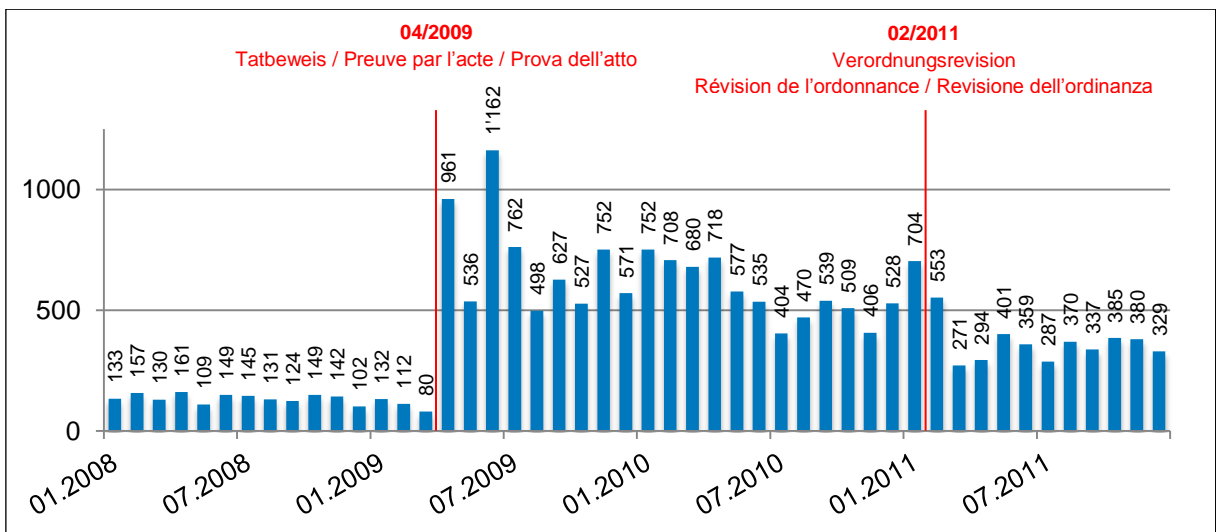
Dokumentation
Documentation
Documentazione

24.01.2012

Zulassungen zum Zivildienst / Admissions au service civil / Ammissioni al servizio civile

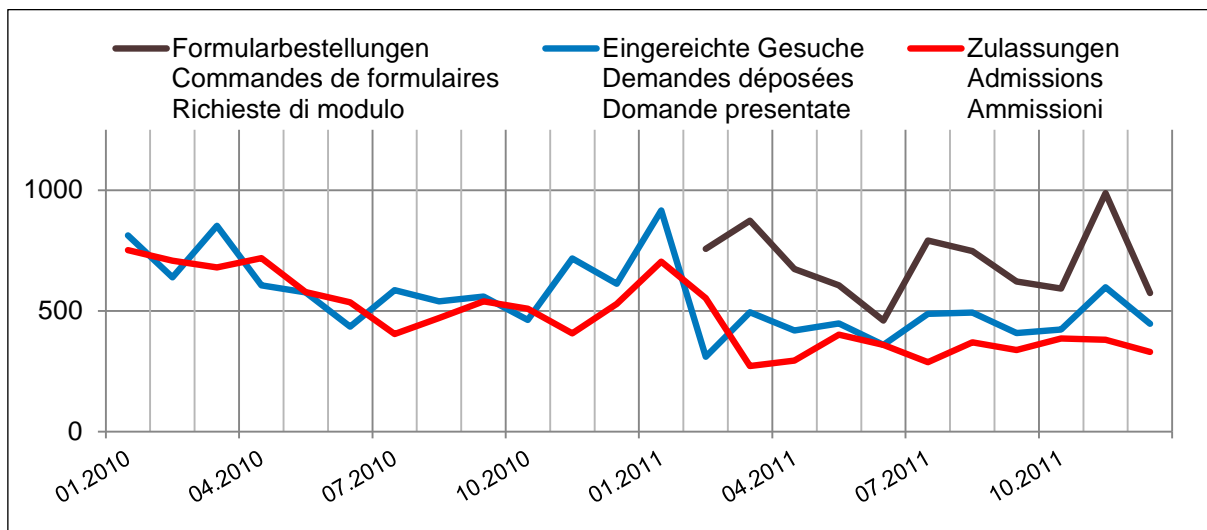


Zulassungen pro Jahr / Admissions par année / Ammissioni all'anno (1996 – 2011)



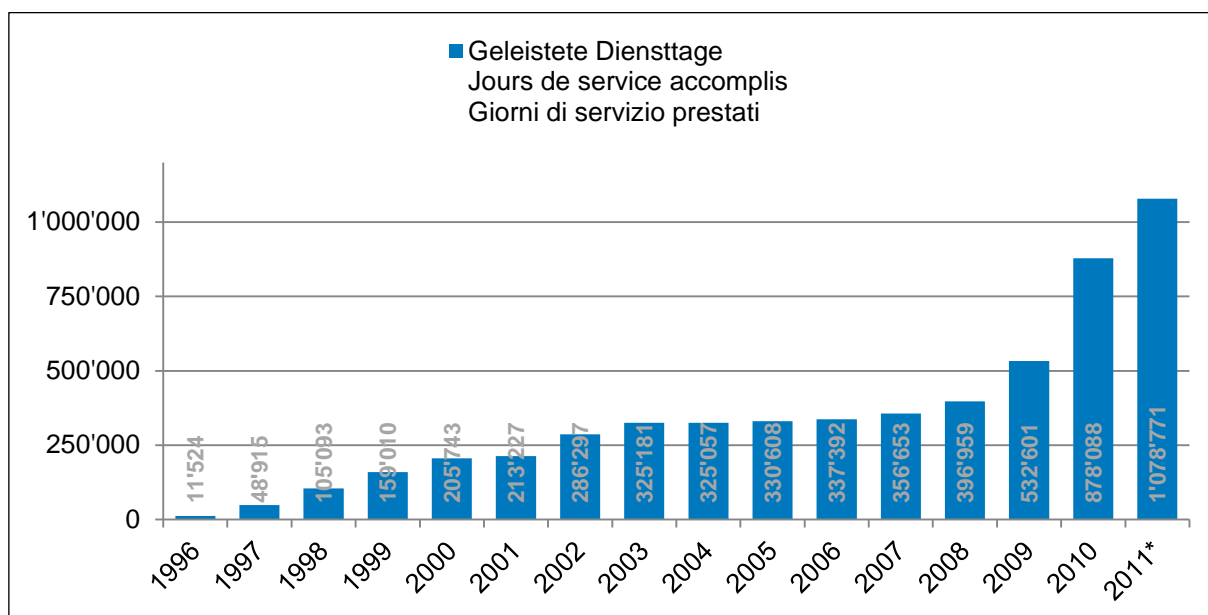
Zulassungen pro Monat / Admissions par mois / Ammissioni al mese (2008 – 2011)

Zulassungsverfahren / Procédure d'admission / Procedura di ammissione



Monat Mois Mese	Formularbestellungen Commandes de formulaires Richieste di modulo	Eingereichte Gesuche Demandes déposées Domande presentate	Zulassungen Admissions Ammissioni
01.2010		812	752
02.2010		638	708
03.2010		852	680
04.2010		605	718
05.2010		576	577
06.2010		434	535
07.2010		585	404
08.2010		539	470
09.2010		559	539
10.2010		462	509
11.2010		717	406
12.2010		612	528
01.2011		916	704
02.2011	757	310	553
03.2011	873	494	271
04.2011	673	419	294
05.2011	605	447	401
06.2011	460	359	359
07.2011	791	487	287
08.2011	747	493	370
09.2011	621	408	337
10.2011	592	423	385
11.2011	988	598	380
12.2011	574	446	329

Dienstage / Jours de service / Giorni di servizio



Geleistete Dienstage pro Jahr / Jours de service accomplis par année / Giorni di servizio prestati all'anno (2008 – 2011)

* Stand 21.01.2012, die Abrechnungen der Dienstage folgen jeweils mit bis zu zwei Monaten Verspätung

* Etat au 21.01.2012 ; le décompte des jours de service a lieu avec un retard pouvant atteindre deux mois

* Stato 21.01.2012, i conteggi dei giorni di servizio seguono di volta con un ritardo fino a due mesi

Einsatzbetriebe und -plätze / Etablissements et places d'affectation / Instituti e posti d'impiego

Tätigkeitsbereich Domaine d'activité Ambito d'attività	Einsatzbetriebe Etablissements d'affectation Instituti d'impiego		Einsatzplätze Places d'affectation Posti d'impiego	
	31.12.2010	31.12.2011	31.12.2010	31.12.2011
	Sozialwesen Service social Servizi sociali	1340	1621	4735
Gesundheitswesen Santé Sanità	196	230	1588	1928
Umwelt- und Naturschutz Protection de la nature et de l'environnement Protezione ambiente e natura	239	283	967	1153
Kulturgütererhaltung/ Forschung Conservation des biens culturels/ recherche Conservazione beni culturali/ ricerca	183	216	445	551
Landwirtschaft Agriculture Agricoltura	398	557	428	584
Entwicklungszusammenarbeit Coopération au développement Cooperazione per lo sviluppo	124	142	388	457
Katastrophenhilfe Aide en cas de catastrophes et situations d'urgence Aiuto in caso di catastrofe e die situazioni d'emergenza	8	7	39	33
Forstwesen Entretien des forêts Foreste	18	22	37	48
TOTAL	2506	3078	8627	10'829