



Schweizerische Eidgenossenschaft
Confédération suisse
Confederazione Svizzera
Confederaziun svizra

Eidgenössisches Departement für
Umwelt, Verkehr, Energie und Kommunikation UVEK
Generalsekretariat

Réseaux d'infrastructure

Les principales artères du pays

Doris Leuthard, Conseillère fédérale

Cheffe du département fédéral de l'environnement, des transports, de l'énergie et de la communication (DETEC)

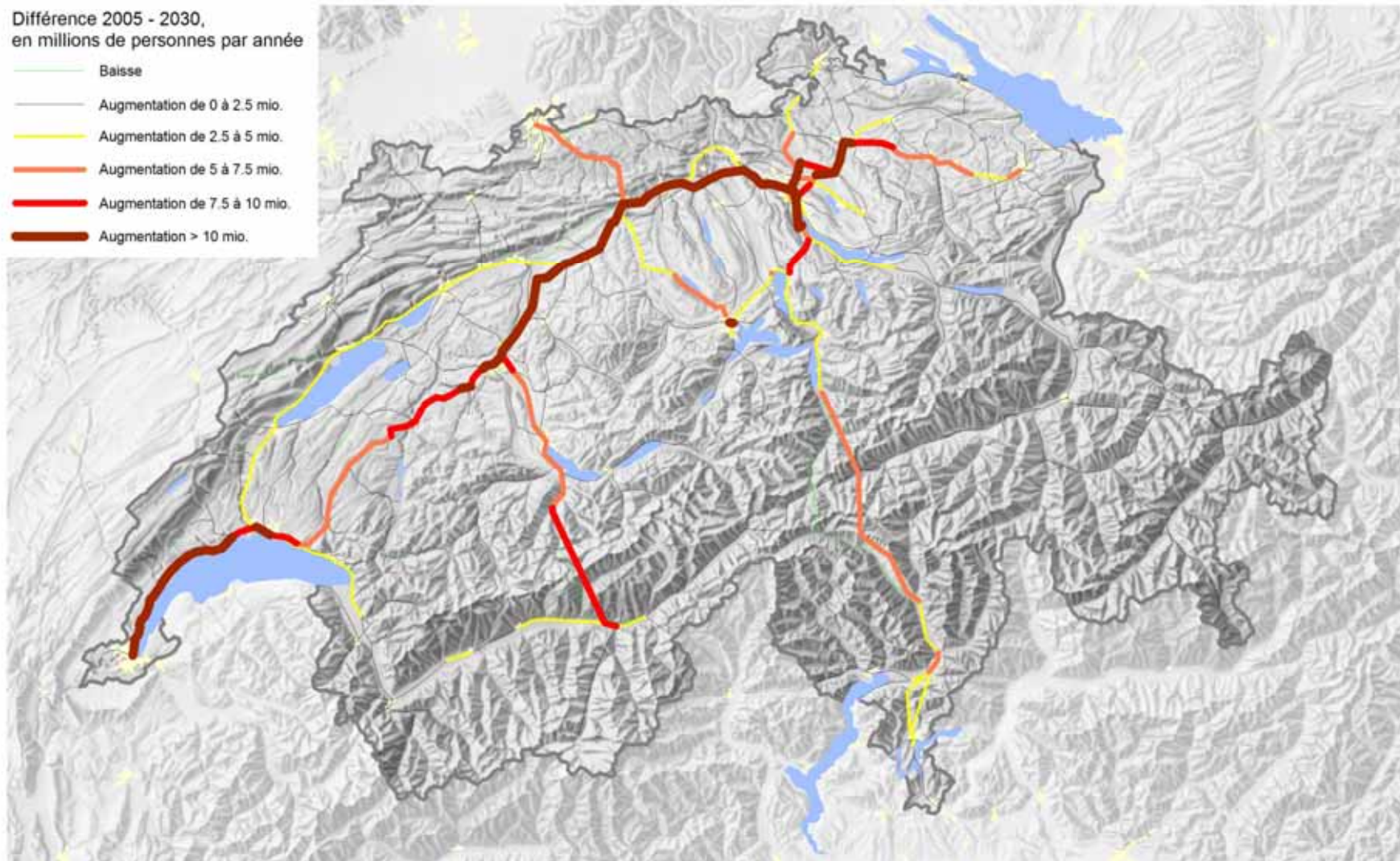
Conférence de presse du 20 janvier 2011

Perspectives du trafic voyageurs 2005 - 2030 : rail

Trafic moyen par jour ouvrable, compte tenu de ZEB

Différence 2005 - 2030,
en millions de personnes par année

- Baisse
- Augmentation de 0 à 2.5 mio.
- Augmentation de 2.5 à 5 mio.
- Augmentation de 5 à 7.5 mio.
- Augmentation de 7.5 à 10 mio.
- Augmentation > 10 mio.

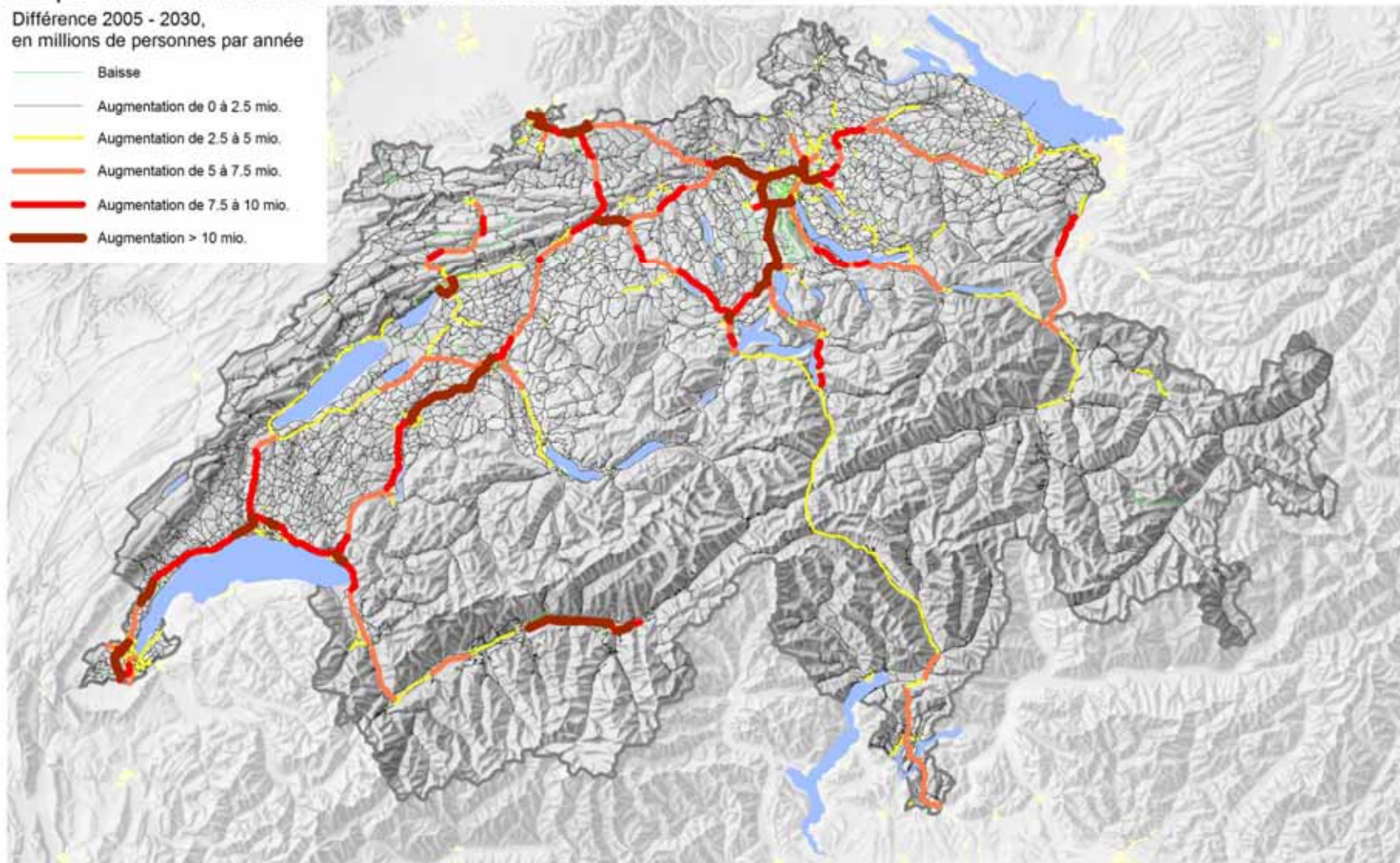


Perspectives du trafic voyageurs 2005 - 2030 : route

Trafic moyen par jour ouvrable, compte tenu de l'achèvement du réseau des routes nationales

Différence 2005 - 2030, en millions de personnes par année

- Baisse
- Augmentation de 0 à 2.5 mio.
- Augmentation de 2.5 à 5 mio.
- Augmentation de 5 à 7.5 mio.
- Augmentation de 7.5 à 10 mio.
- Augmentation > 10 mio.



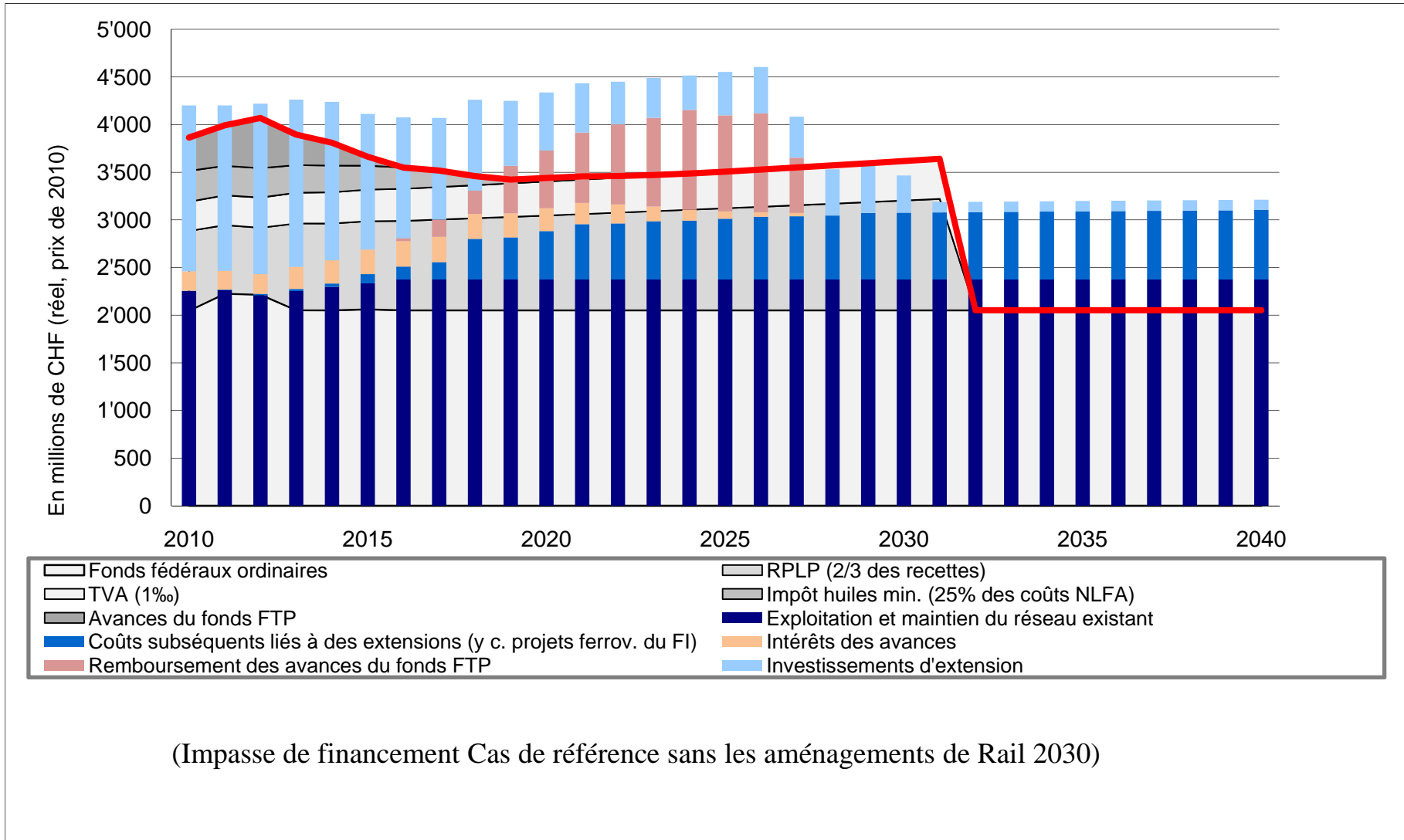
Financement de l'infrastructure ferroviaire et futures étapes d'aménagement



Peter Füglistaler, directeur de l'OFT

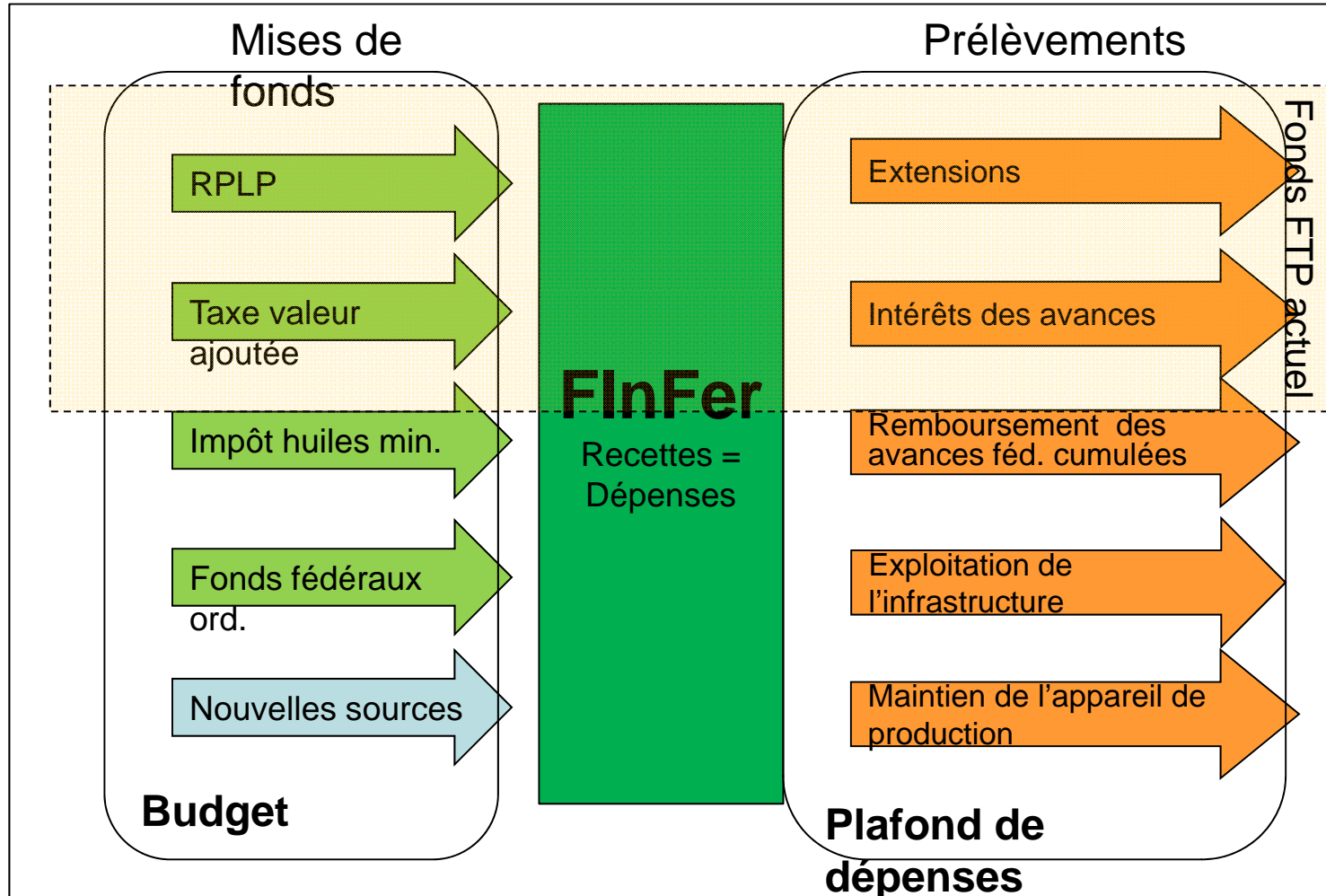


Financement incertain aujourd'hui



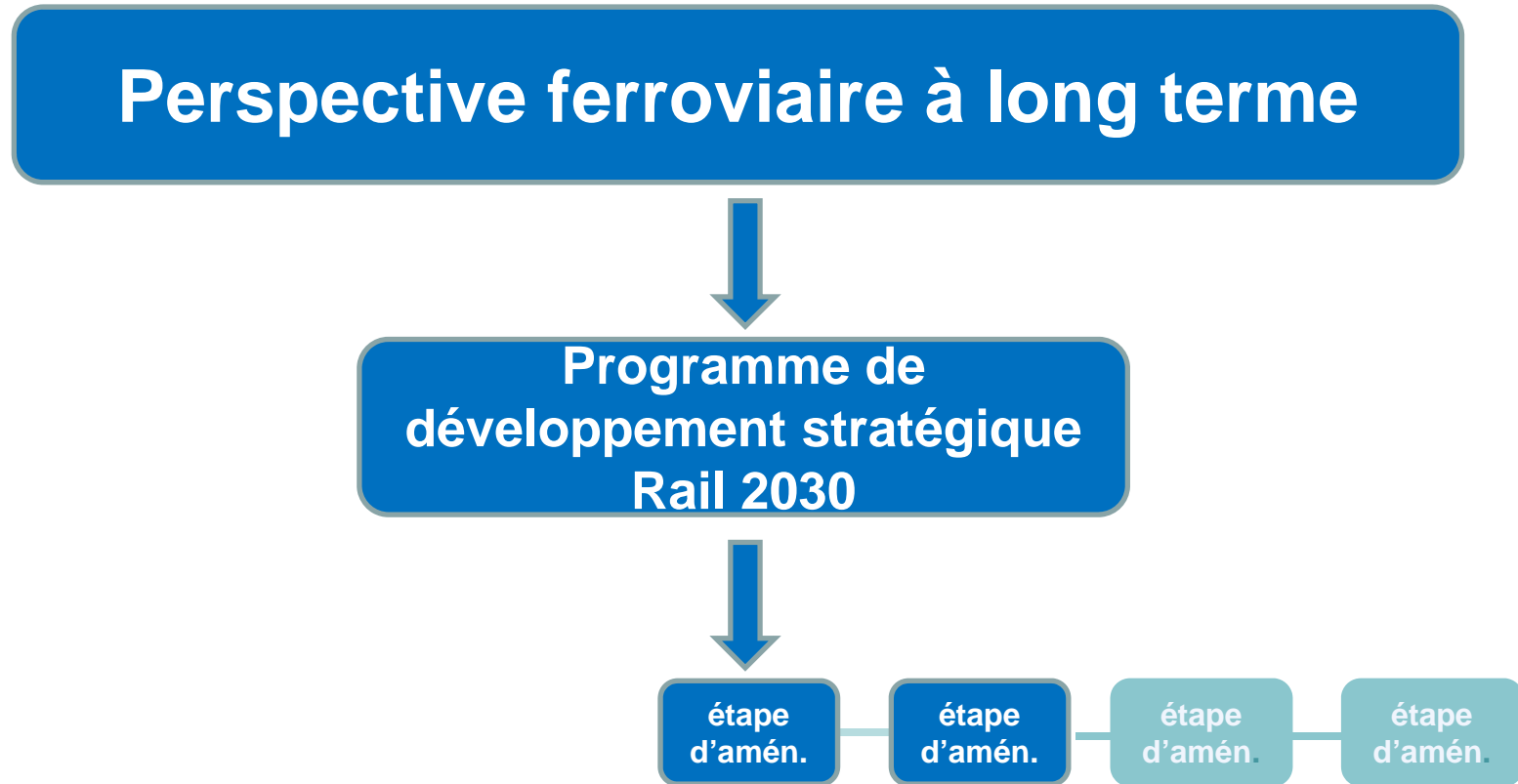


Fonds d'infrastructure ferroviaire (FInFer)





Futurs aménagements ferroviaires





Schweizerische Eidgenossenschaft
Confédération suisse
Confederazione Svizzera
Confederaziun svizra

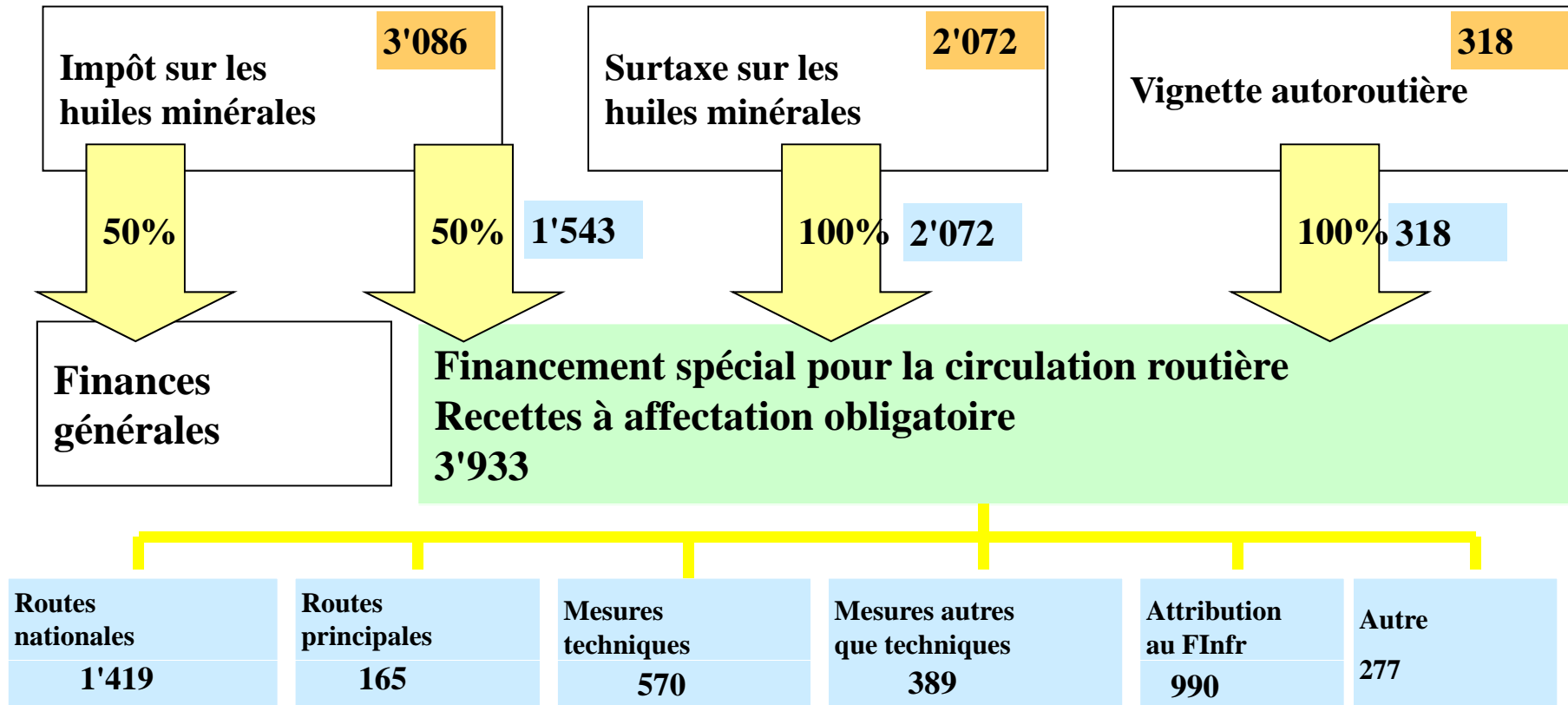
Département fédéral de l'environnement,
des transports, de l'énergie et de la communication DETEC
Office fédéral des routes OFROU

Financement des routes

Office fédéral des routes
Rudolf Dieterle, directeur
www.astra.admin.ch



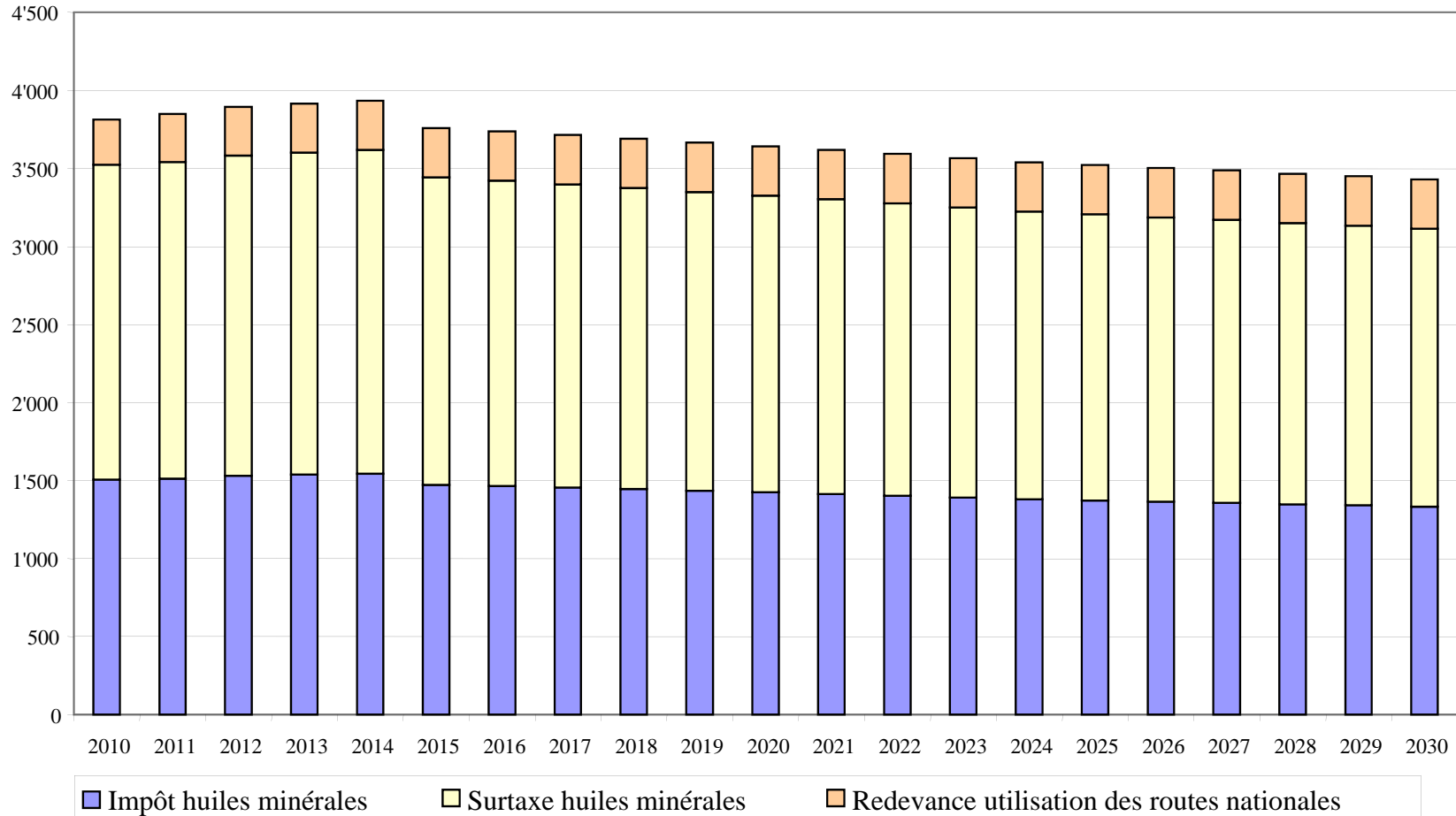
Flux financiers 2009 du financement spécial pour la circulation routière en millions de francs





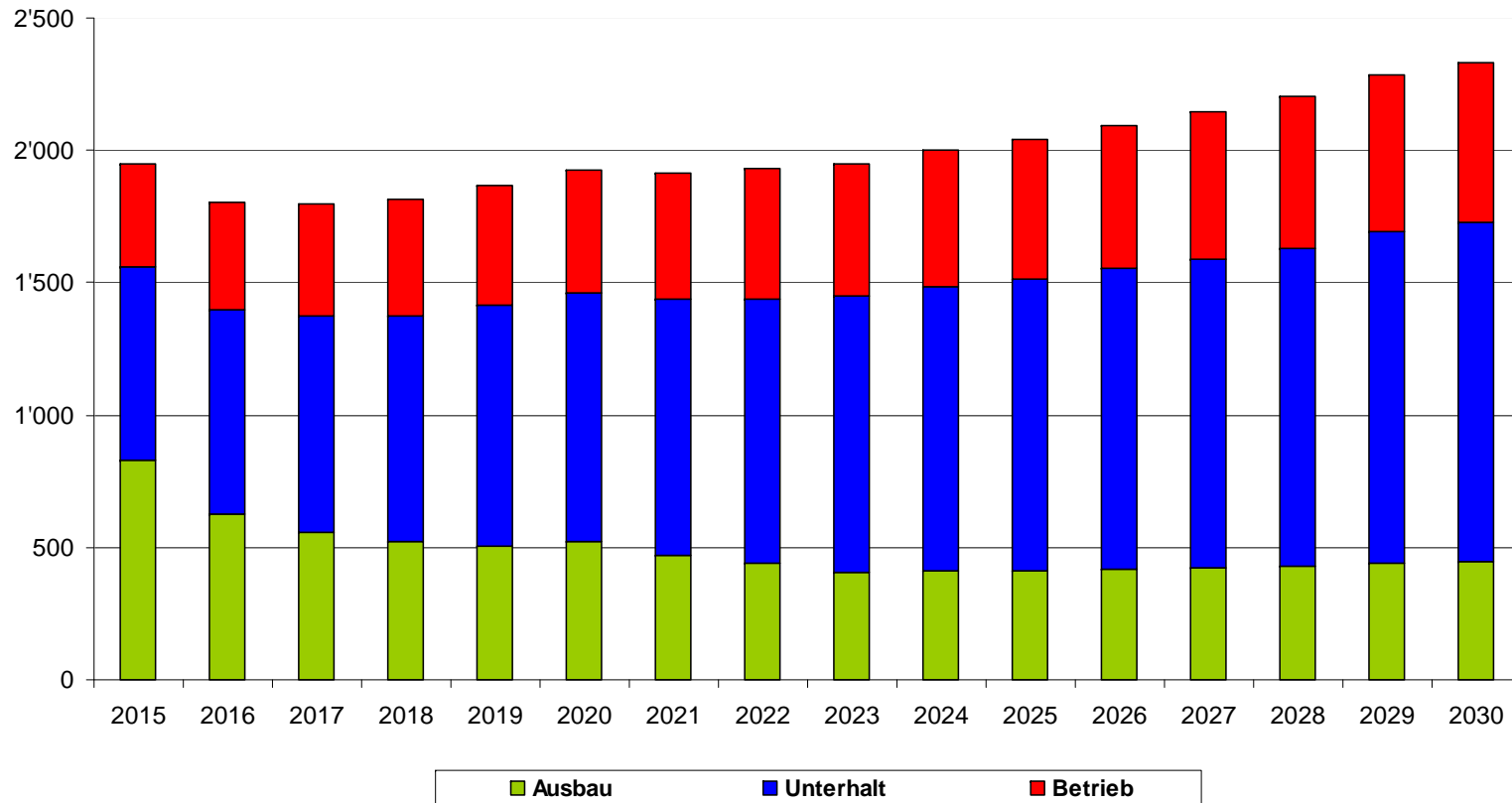
Scénario de base OFROU

Recettes à affectation obligatoire 2010 - 2030



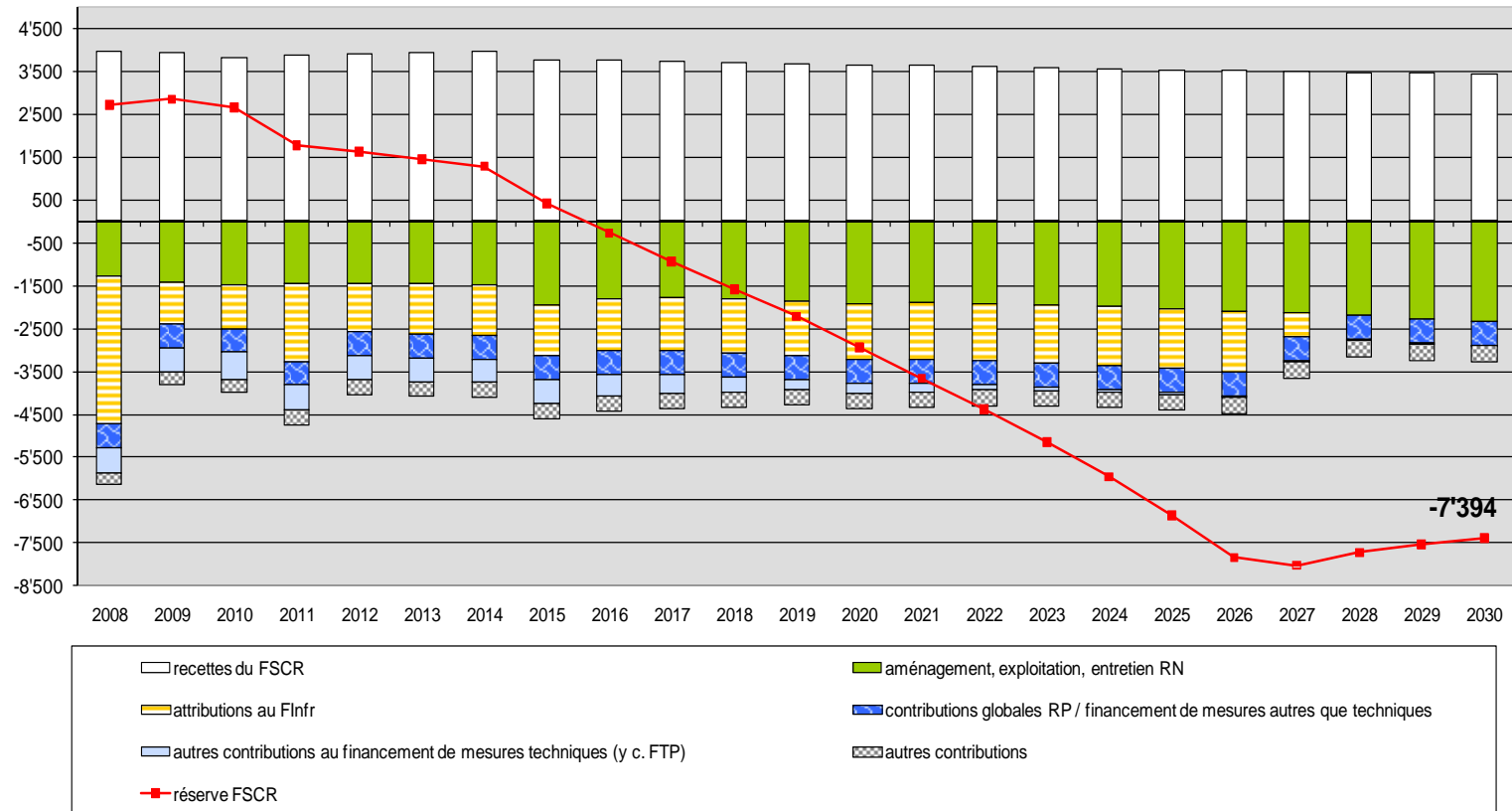


Besoins ordinaires des routes nationales dès 2015 (sans adaptation de l'arrêté sur le réseau)



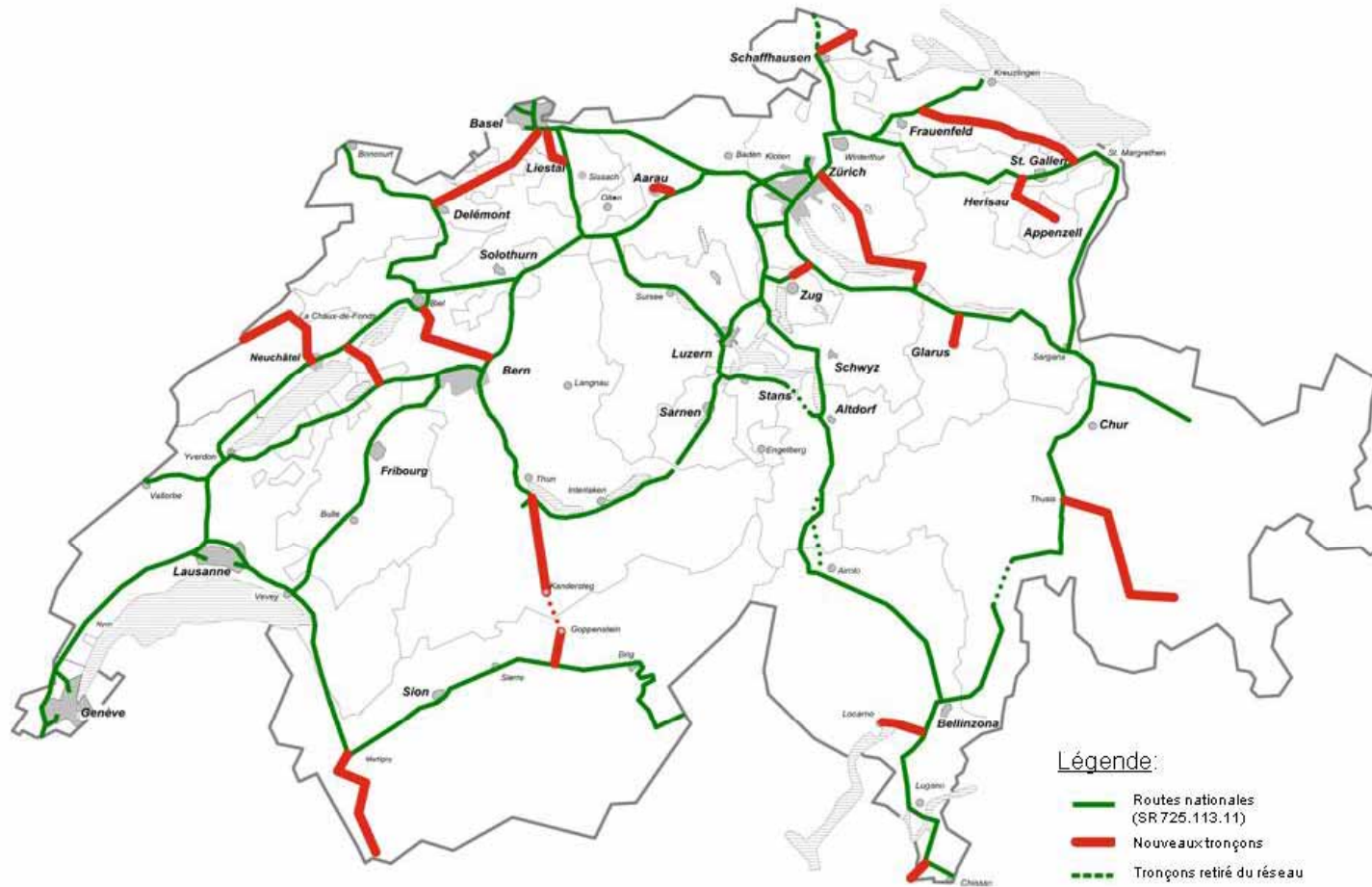


Scénario de base: recettes et dépenses (sans nouvelles tâches)





Adaptations nécessaires de l'arrêté sur le réseau





Coûts supplémentaires à la charge de la Confédération suite à l'adaptation de l'arrêté sur le réseau

• Exploitation	CHF	35 millions
• Entretien	CHF	70 millions
• Aménagement	CHF	200 millions
TOTAL	CHF	305 millions

Financement (étape 1)

• Compensation des cantons	CHF	35 millions
• Augmentation du prix de la vignette autoroutière	CHF	270 millions



Nécessité d'augmenter la surtaxe sur les huiles minérales

Besoins « ordinaires »

- Besoins croissants au niveau de l'exploitation, l'entretien et l'aménagement
- Compensation du renchérissement

Nouvelles tâches potentielles

- Compléments du réseau
- Moyens supplémentaires pour l'élimination des goulets d'étranglement
- Maintien des contributions en faveur des grands projets ferroviaires (message concernant le financement et l'aménagement de l'infrastructure ferroviaire)
- Maintien des contributions en faveur du trafic d'agglomération