



## Definizione e identificazione dei rapporti di lavoro atipici precari

---

Nella letteratura specifica non si trova una definizione univoca dei rapporti di lavoro atipici precari: comunque l'insicurezza viene spesso menzionata quale caratteristica principale di questo tipo di occupazione. Analogamente definiamo un rapporto di lavoro come atipico precario quando esso comporta una relativa insicurezza non desiderata.

Per poter identificare i rapporti di lavoro atipici precari tra i dati disponibili, questa definizione deve essere applicata a situazioni professionali concrete. A tale scopo le varie forme di insicurezza vengono definite in funzione dei diversi tipi di contratti di lavoro atipici. Concretamente il carattere «indesiderabile» di un rapporto di lavoro è determinato dal reddito. In altri termini: si presuppone che l'insicurezza viene accettata in modo consapevole dal lavoratore a partire da un determinato reddito. Concretamente, nel nostro studio, i rapporti di lavoro sono definiti atipici precari se presentano una forma di insicurezza dovuta a un reddito inferiore al 60% del salario mediano oppure se presentano diverse forme di insicurezza a causa di un reddito inferiore al salario mediano.

### Tre tipi principali di insicurezza nel caso di rapporti di lavoro atipici precari

**Insicurezza riguardo al futuro:** maggiore insicurezza sulla durata del lavoro a causa di un rapporto d'impiego di durata limitata o di una pianificazione insicura dell'impiego. Esempi: lavoro temporaneo, rapporti di lavoro di durata limitata.

**Insicurezza economica:** reddito incerto a causa della sottoccupazione o dei salari variabili (p. es. a causa di un volume di lavoro non garantito). Esempi: lavoro su chiamata, lavoro a domicilio (senza un numero di ore pattuito contrattualmente, sottoccupazione in caso di lavoro a tempo parziale).

**Insicurezza riguardo alla protezione:** carenza o insufficienza delle disposizioni di tutela. Esempio: indipendenza apparente (pseudo-indipendenza).

### Indicazioni bibliografiche

Caritas Schweiz (2001)

Atypisch-prekäre Arbeitsverhältnisse in der Schweiz. Positionspapier 9. Luzern.

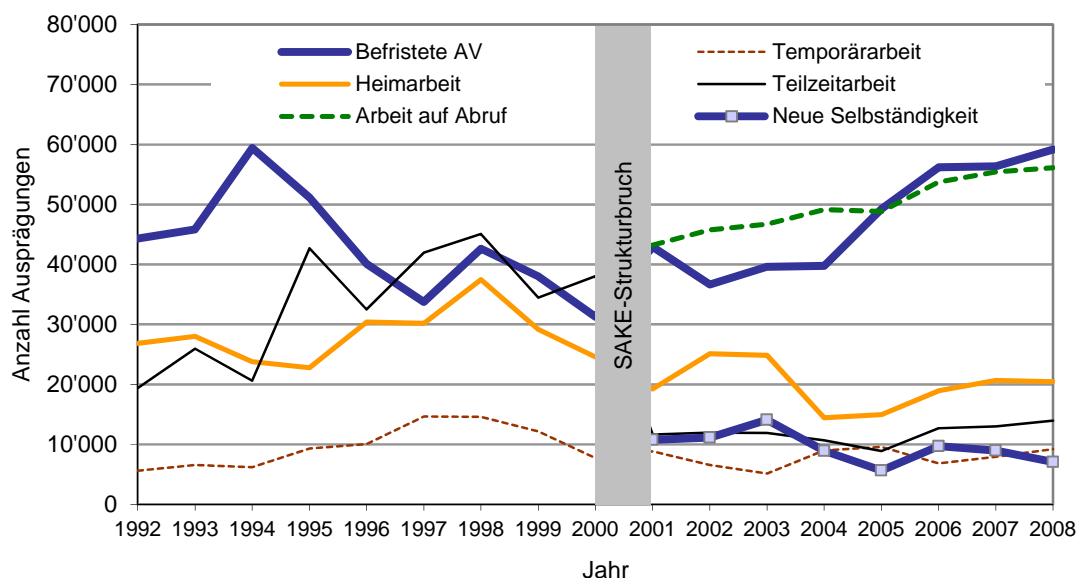
Ecoplan (2003)

Prekäre Arbeitsverhältnisse in der Schweiz. Bern.

Ecoplan (2010)

Die Entwicklung atypisch-prekärer Arbeitsverhältnisse in der Schweiz. Rielaborazione e aggiornamento dello studio «Prekäre Arbeitsverhältnisse in der Schweiz» del mese di settembre 2003.

**Grafico 1: Evoluzione delle forme di rapporti di lavoro atipici precari**



**Grafico 2: Numero di rapporti di lavoro atipici precari e percentuali di persone attive**

