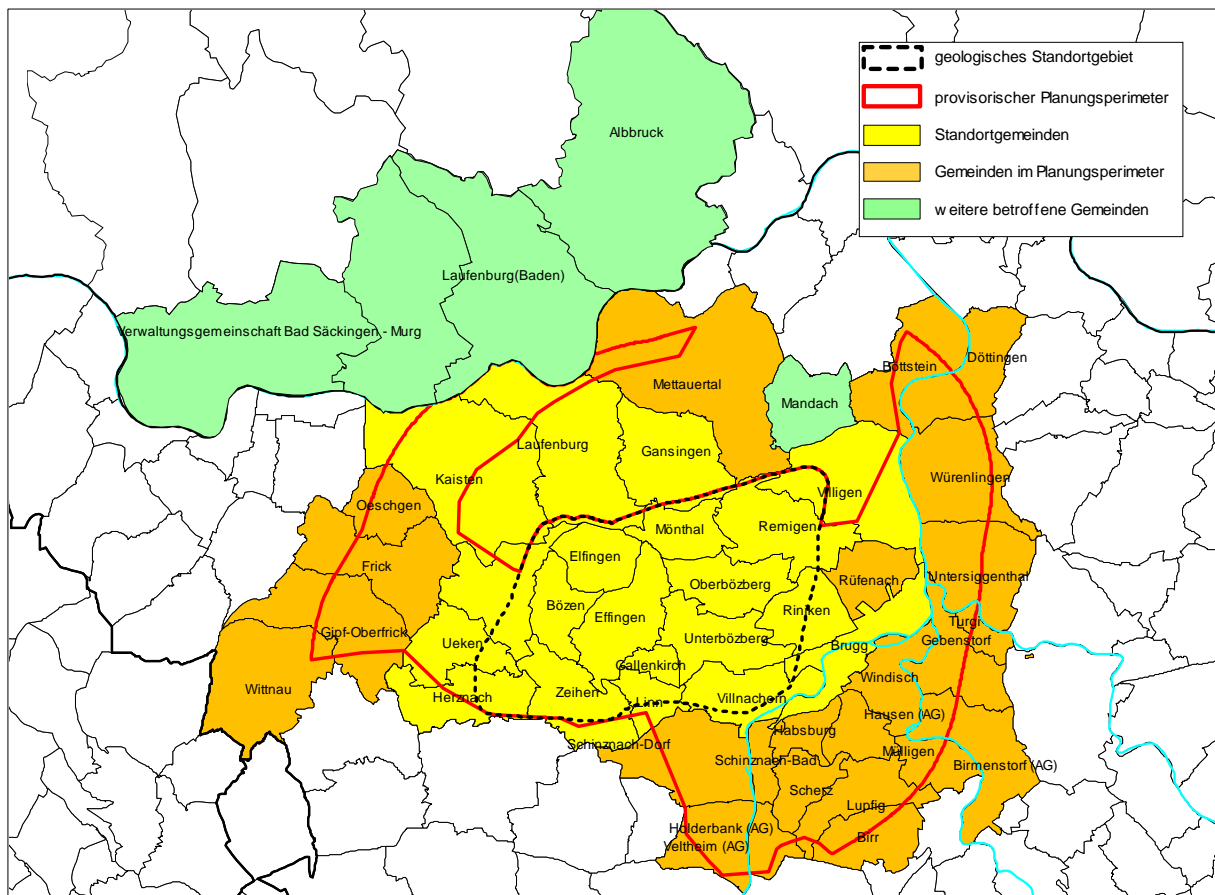




## Régions d'implantation provisoires, étape 1

### Région d'implantation provisoire «Bözberg»



#### 44 communes situées à l'intérieur du périmètre de planification

Argovie (44) : Birmenstorf (AG), Birr, Böttstein, Bözen, Brugg, Döttingen, Effingen, Elfingen, Frick, Gallenkirch, Gansingen, Gebenstorf, Gipf-Oberfrick, Habsburg, Hausen (AG), Herznach, Holderbank (AG), Hornussen, Kaisten, Laufenburg, Linn, Lupfig, Mettauertal, Mönthal, Mülligen, Oberbözberg, Oeschgen, Remigen, Riniken, Rüfenach, Scherz, Schinznach-Bad, Schinznach-Dorf, Turgi, Ueken, Unterbözberg, Untersiggenthal, Veltheim (AG), Villigen, Villnachern, Windisch, Wittnau, Würenlingen, Zeihen

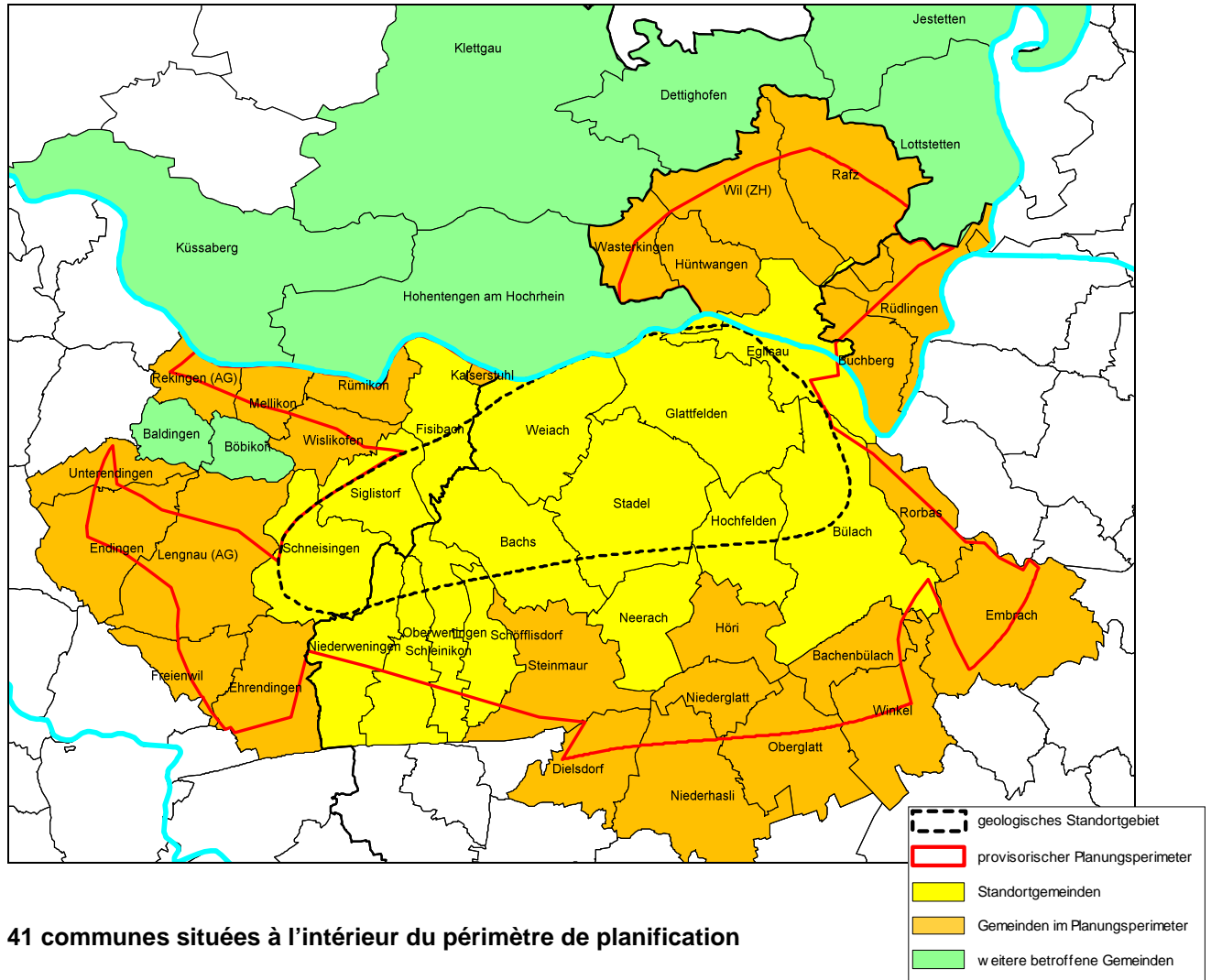
#### 5 autres communes concernées

Argovie (1) : Mandach

Allemagne (4) : Albruck, Laufenburg (Baden) sowie Verwaltungsgemeinschaft Bad Säckingen–Murg



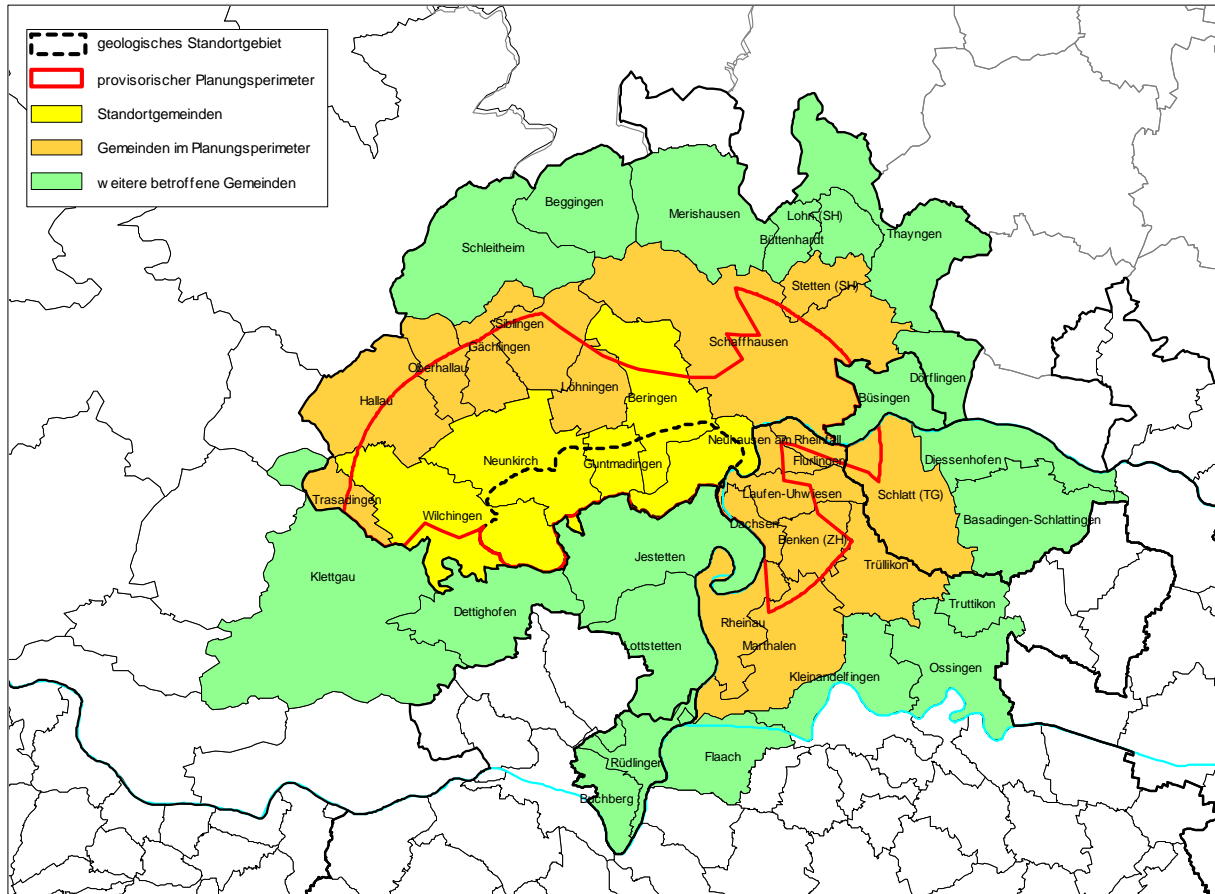
## Région d'implantation provisoire «Partie nord des Lägeren»







## Région d'implantation provisoire «Südranden»



### 22 communes situées à l'intérieur du périmètre de planification

Schaffhouse (13): Beringen, Gächlingen, Guntmadingen, Hallau, Löhningen, Neuhausen am Rheinflall, Neunkirch, Oberhallau, Schaffhausen, Siblingen, Stetten, Trasadingen, Wilchingen

Thurgovie (1): Schlatt

Zurich (8): Benken, Dachsen, Feuerthalen, Flurlingen, Laufen-Uhwiesen, Marthalen, Rheinau, Trüllikon

### 20 autres communes concernées

Schaffhouse (9): Beggingen, Buchberg, Büttenhardt, Dörflingen, Lohn, Merishausen, Rüdlingen, Schleitheim, Thayngen

Thurgovie (2): Diessenhofen, Basadingen-Schlattingen

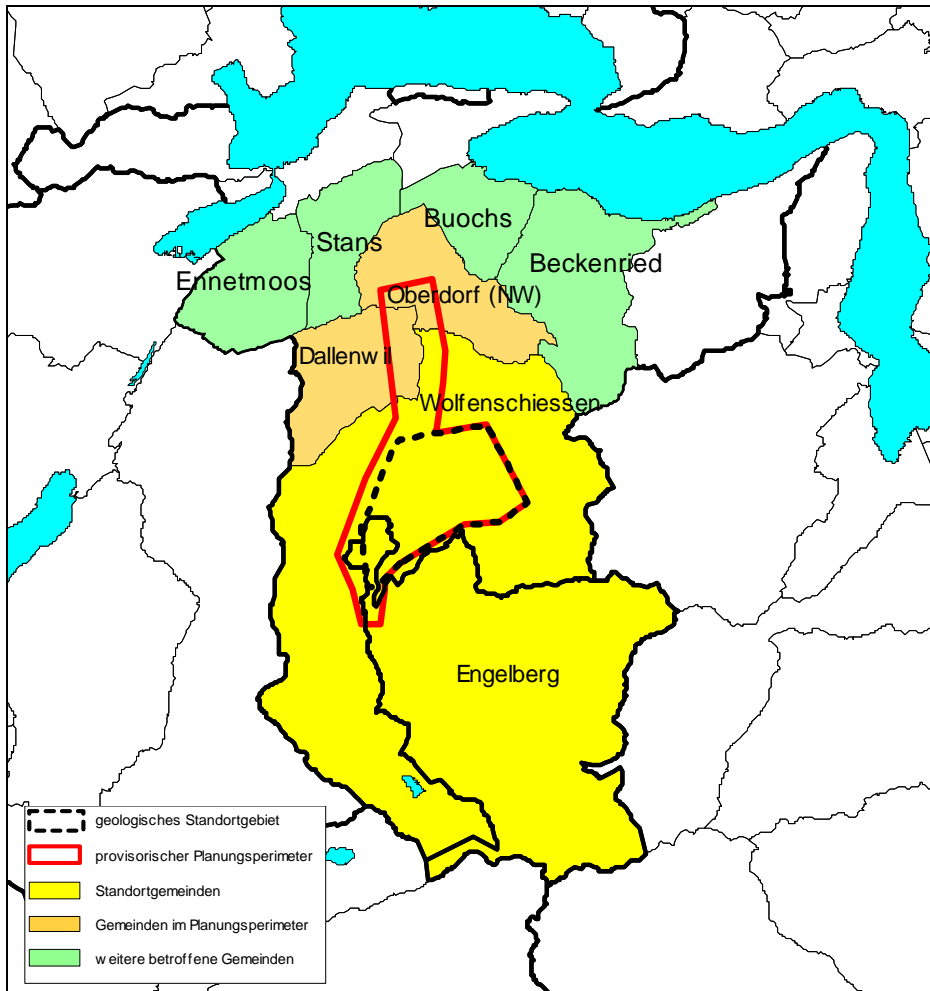
Zurich (4): Flaach, Kleinandelfingen, Ossingen, Truttikon

Allemagne (5): Büsingen, Dettighofen, Jestetten, Klettgau, Lottstetten

Intégration de Schwarzwald-Baar: au cours de l'étape 2, un représentant de Schwarzwald-Baar défendra les intérêts de la circonscription et de ses communes directement au sein des conférences régionales organisées pour la région d'implantation Südranden.



## Région d'implantation provisoire «Wellenberg»



### 4 communes situées à l'intérieur du périmètre de planification

#### Nidwald (3)

Dallenwil, Oberdorf, Wolfenschiessen

#### Obwald (1)

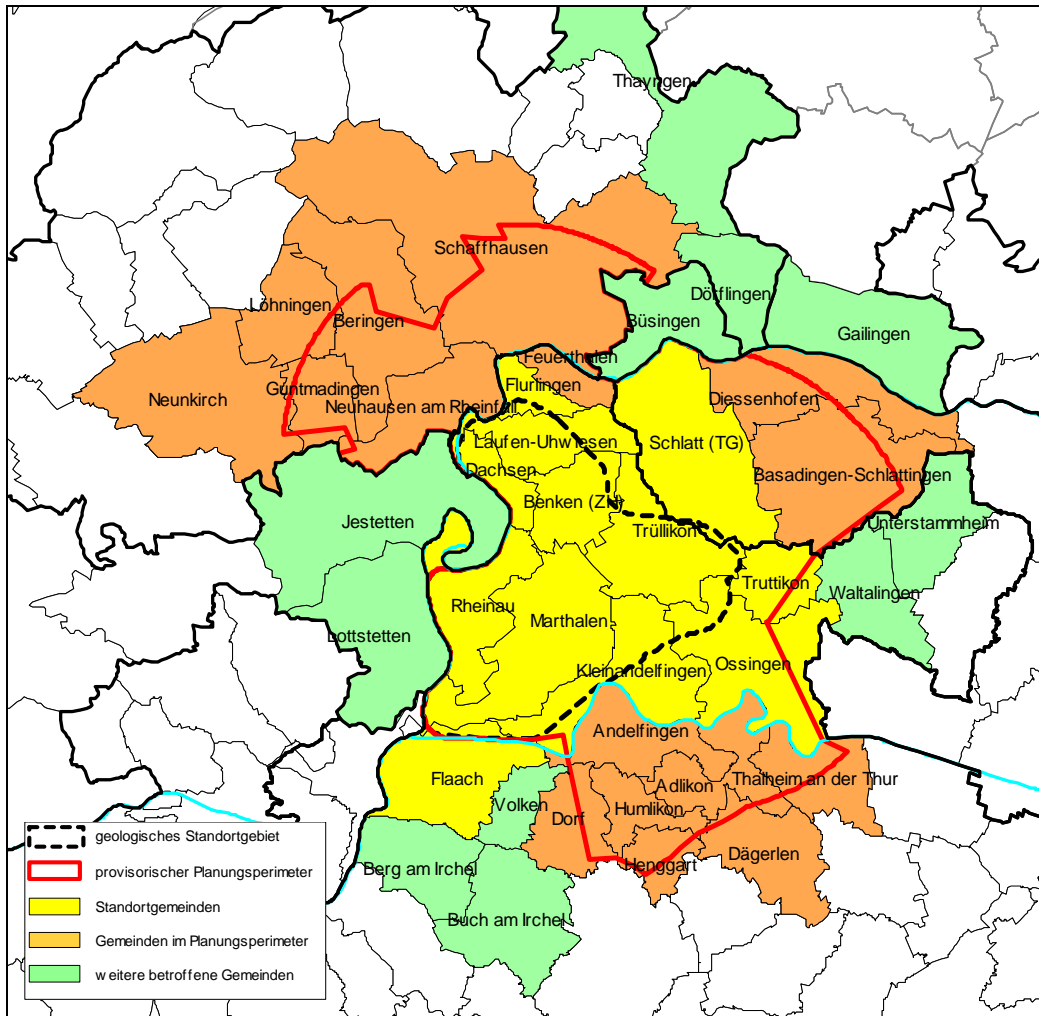
Engelberg

### 4 autres communes concernées

Nidwald (4): Beckenried, Buochs, Ennetmoos, Stans



## Région d'implantation provisoire «Weinland zurichois»



### 28 communes situées à l'intérieur du périmètre de planification

Schaffhouse (6): Beringen, Guntmadingen, Löhningen, Neuhausen am Rheinfl., Neunkirch, Schaffhausen

Thurgovie (3): Basadingen-Schlattlingen, Diessenhofen, Schlatt

Zurich (19): Adlikon, Andelfingen, Benken, Dachsen, Dägerlen, Dorf, Feuerthalen, Flaach, Flurlingen, Henggart, Humlikon, Kleinandelfingen, Laufen-Uhwiesen, Marthalen, Ossingen, Rheinau, Thalheim an der Thur, Trüllikon, Truttikon

### 11 autres communes concernées

Schaffhouse (2): Dörfingen, Thayngen

Zurich (5): Berg am Irchel, Buch am Irchel, Unterstammheim, Volken, Waltalingen

Allemagne (4): Büsingen, Gailingen, Jestetten, Lottstetten

Intégration de Schwarzwald-Baar: au cours de l'étape 2, un représentant de Schwarzwald-Baar défendra les intérêts de la circonscription et de ses communes directement au sein des conférences régionales organisées pour la région d'implantation du Weinland zurichois.