

Tab. 1 Die 15 erfolgreichsten Destinationen im Alpenraum

| Rang 2009 | Destination | Region | TOPINDEX 2009 | Index Entw. | Index Ausl. | Index Preise | Rang 2008 |
|-----------|-----------------------|----------------|---------------|-------------|-------------|--------------|-----------|
| 1 | Grossarlal | Salzburg | 4.8 | 4.9 | 5.3 | 3.8 | 6 |
| 2 | Zermatt | Wallis | 4.7 | 4.0 | 5.1 | 4.4 | 2 |
| 3 | Kleinwalsertal | Vorarlberg | 4.6 | 3.0 | 5.4 | 4.4 | 9 |
| 4 | Luzern | Zentralschweiz | 4.5 | 5.0 | 4.8 | 3.9 | 5 |
| 5 | Rennweg am Katschberg | Kärnten | 4.4 | 3.7 | 6.0 | 2.4 | 1 |
| 6 | Engelberg | Zentralschweiz | 4.4 | 4.9 | 4.7 | 3.7 | 11 |
| 7 | Serfaus-Fiss-Ladis | Tirol | 4.4 | 4.0 | 4.4 | 4.5 | 3 |
| 8 | Achensee | Tirol | 4.4 | 3.5 | 5.5 | 3.1 | 7 |
| 9 | Tux - Finkenberg | Tirol | 4.3 | 3.8 | 5.1 | 3.4 | 10 |
| 10 | Salzburg u. Umgebung | Salzburg | 4.3 | 4.3 | 4.1 | 4.5 | 4 |
| 11 | Oberstdorf | Allgäu | 4.3 | 3.3 | 4.1 | 5.1 | 13 |
| 12 | Seiser Alm | Südtirol | 4.2 | 3.3 | 4.4 | 4.4 | 8 |
| 13 | Kitzbühel Tourismus | Tirol | 4.2 | 3.3 | 3.7 | 5.7 | 17 |
| 14 | Imst-Gurgltal | Tirol | 4.1 | 4.2 | 4.1 | 4.2 | 38 |
| 15 | Lech-Zürs | Vorarlberg | 4.1 | 3.4 | 3.3 | 6.0 | 34 |

«BAK TOPINDEX» Tourismusjahr, Mittelwert Alpenraum = 3.5
Quelle: BAKBASEL

Tab. 2 Die 15 erfolgreichsten Destinationen im Winter

| Rang 2009 | Destination | Region | TOPINDEX 2009 | Rang 2008 |
|-----------|-----------------------|------------|---------------|-----------|
| 1 | Lech-Zürs | Vorarlberg | 5.1 | 2 |
| 2 | Skiregion Obertauern | Salzburg | 4.9 | 1 |
| 3 | Rennweg am Katschberg | Kärnten | 4.8 | 6 |
| 4 | Paznaun | Tirol | 4.8 | 5 |
| 5 | Tux - Finkenberg | Tirol | 4.7 | 4 |
| 6 | St.Anton am Arlberg | Tirol | 4.7 | 7 |
| 7 | Serfaus-Fiss-Ladis | Tirol | 4.6 | 3 |
| 8 | Zermatt | Wallis | 4.6 | 8 |
| 9 | Samnaun | Graubünden | 4.6 | 16 |
| 10 | Grossarlal | Salzburg | 4.5 | 11 |
| 11 | Ötztal Tourismus | Tirol | 4.5 | 15 |
| 12 | Alta Badia | Südtirol | 4.4 | 10 |
| 13 | Saalbach-Hinterglemm | Salzburg | 4.4 | 13 |
| 14 | Gröden | Südtirol | 4.4 | 9 |
| 15 | Arosa | Graubünden | 4.3 | 19 |

«BAK TOPINDEX» Wintersaison, Mittelwert Alpenraum = 3.5
Quelle: BAKBASEL

Tab. 3 Die 15 erfolgreichsten Destinationen im Sommer

| Rang 2009 | Destination | Region | TOPINDEX 2009 | Rang 2008 |
|-----------|------------------------|-----------------|---------------|-----------|
| 1 | Luzern | Zentralschweiz | 5.1 | 1 |
| 2 | Garda Trentino | Trento | 4.9 | 6 |
| 3 | Meran u. Umgebung | Südtirol | 4.8 | 4 |
| 4 | Achensee | Tirol | 4.8 | 3 |
| 5 | Interlaken | Berner Oberland | 4.7 | 7 |
| 6 | Kleinwalsertal | Vorarlberg | 4.7 | 12 |
| 7 | Salzburg u. Umgebung | Salzburg | 4.7 | 5 |
| 8 | Bodensee-Vorarlberg | Vorarlberg | 4.6 | 8 |
| 9 | Lago Maggiore e Valli | Tessin | 4.5 | 9 |
| 10 | Mieminger Plateau | Tirol | 4.4 | 10 |
| 11 | Engelberg | Zentralschweiz | 4.4 | 13 |
| 12 | Imst-Gurgltal | Tirol | 4.4 | 21 |
| 13 | Grossarlal | Salzburg | 4.4 | 33 |
| 14 | Oberstdorf | Allgäu | 4.4 | 11 |
| 15 | Garmisch-Partenkirchen | Südbayern | 4.3 | 24 |

«BAK TOPINDEX» Sommersaison, Mittelwert Alpenraum = 3.5
Quelle: BAKBASEL

Tab. 4 Performance-Vergleich ausgewählter Städte-Destinationen

| Städte-Destination | TOPINDEX 2009 | Index Entwicklung | Index Auslastung | Index Preise | TOPINDEX 2008 |
|--------------------|---------------|-------------------|------------------|--------------|---------------|
| Barcelona | 5.3 | 3.9 | 6.0 | 5.2 | 5.6 |
| Zürich | 5.0 | 3.5 | 5.9 | 4.6 | 4.5 |
| Genève | 4.9 | 3.2 | 5.0 | 6.0 | 4.6 |
| München | 4.6 | 3.9 | 4.7 | 5.0 | 4.4 |
| Wien | 4.5 | 3.6 | 4.8 | 4.7 | 4.5 |
| Basel | 4.4 | 4.5 | 4.5 | 4.4 | 4.2 |
| Praha | 4.1 | 4.3 | 3.7 | 4.7 | 4.7 |
| Lausanne | 4.0 | 2.8 | 4.3 | 4.2 | 3.9 |
| Salzburg | 3.9 | 3.3 | 3.8 | 4.6 | 4.0 |
| Firenze | 3.9 | 3.0 | 3.9 | 4.5 | 4.3 |
| Heidelberg | 3.9 | 2.9 | 3.5 | 5.1 | 3.7 |
| Bern | 3.8 | 4.1 | 4.6 | 2.4 | 3.9 |

Index, Mittelwert gesamtes Sample der Städte-Destinationen = 3.5
Quelle: BAKBASEL

Performance-Vergleich der Schweizer Ausflugsdestinationen

Abb. 1 Top 10: Entwicklung der Zahl der Hotelübernachtungen 2000 - 2008

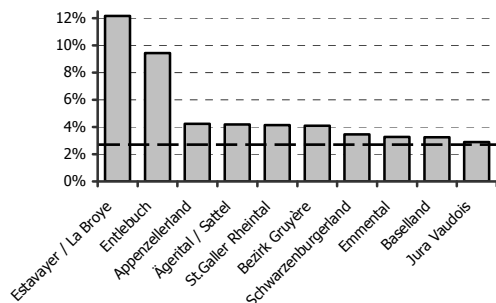


Abb. 2 Top 10: Auslastung der vorhandenen Hotelbetten 2008

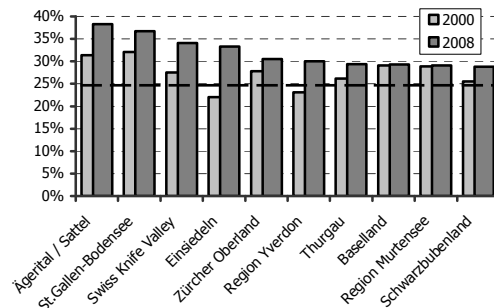


Abb. 3 Top 10: Entwicklung der realen Bruttowertschöpfung im Gastgewerbe 2000 - 2008

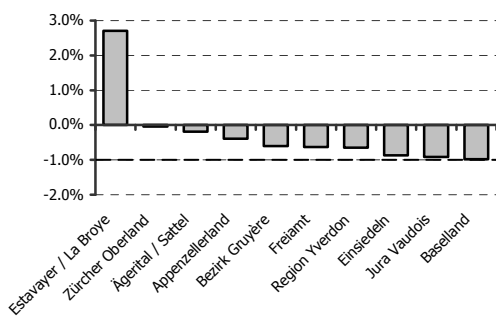


Abb. 4 Top 10: Entwicklung der Zahl der Erwerbstätigen im Gastgewerbe 2000 - 2008

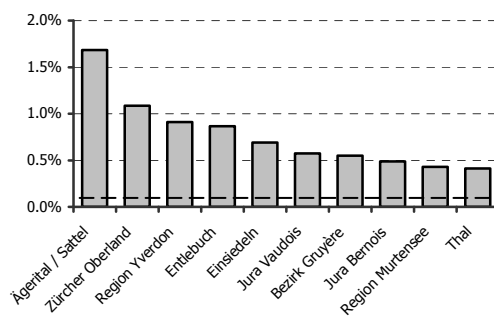


Abb. 1, 3 und 4: Veränderung p.a. in %, Abb. 2: Bruttobettenauslastung in %, gestrichelte Linie = Mittelwert aller Ausflugsdestinationen
Quelle: BFS, BAKBASEL