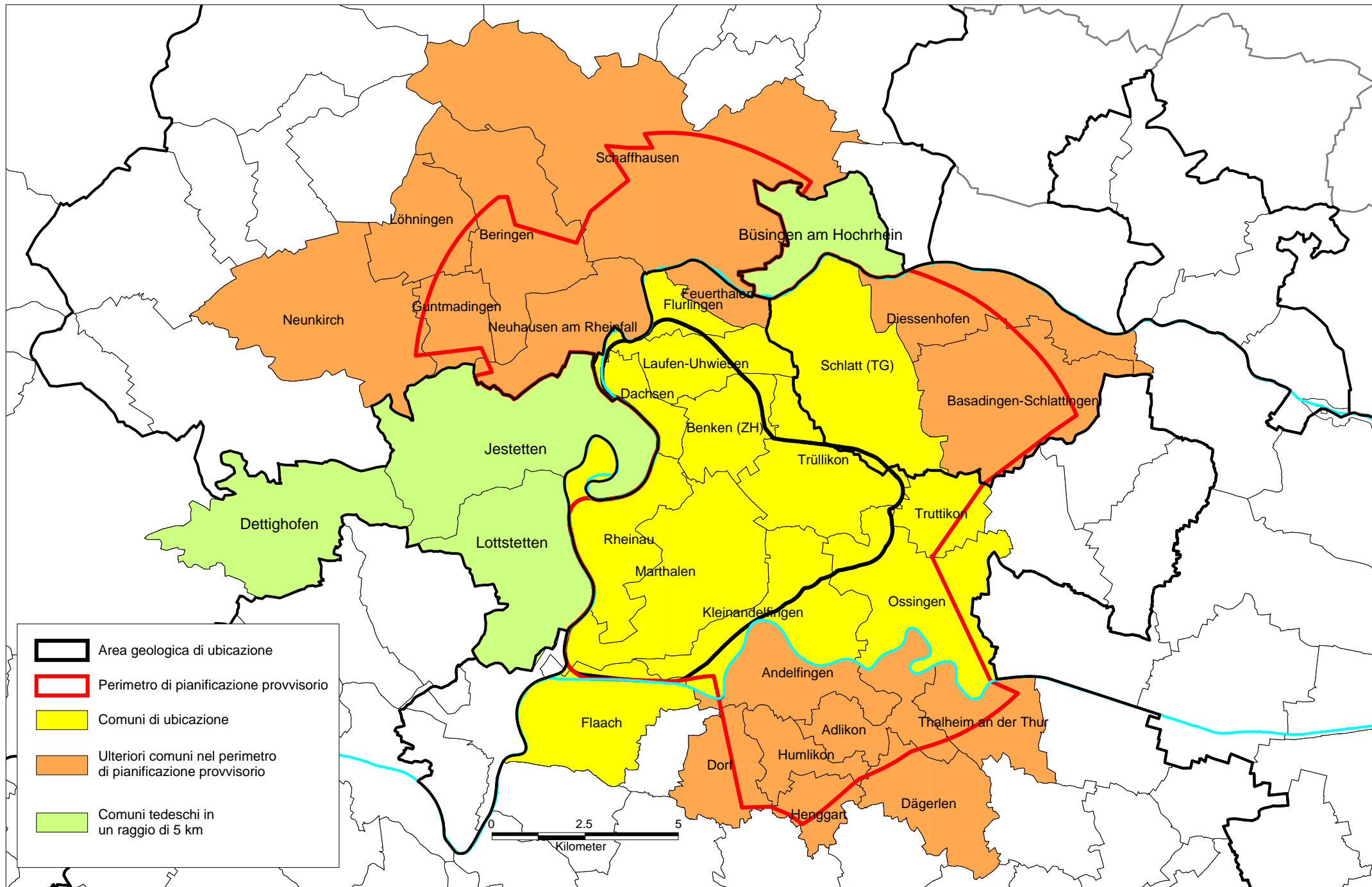


Zürcher Weinland - Perimetro di pianificazione provvisorio



Zürcher Weinland

Comuni di ubicazione ¹⁾

Nome	Cantone
Benken (ZH)	ZH
Dachsen	ZH
Flaach	ZH
Flurlingen	ZH
Kleinandelfingen	ZH
Laufen-Uhwiesen	ZH
Marthalen	ZH
Ossingen	ZH
Rheinau	ZH
Trüllikon	ZH
Truttikon	ZH
Schlatt (TG)	TG

Ulteriori comuni nel perimetro di pianificazione provvisorio ²⁾

Nome	Cantone
Adlikon	ZH
Andelfingen	ZH
Dägerlen	ZH
Dorf	ZH
Feuerthalen	ZH
Henggart	ZH
Humlikon	ZH
Thalheim an der Thur	ZH
Beringen	SH
Guntmadingen	SH
Löhningen	SH
Neuhausen am Rheinfall	SH
Neunkirch	SH
Schaffhausen	SH
Basadingen-Schlattingen	TG
Diessenhofen	TG

Comuni tedeschi in un raggio di 5 km

Nome	distretto rurale
Büsingen am Hochrhein	Waldshut
Dettighofen	Waldshut
Jestetten	Waldshut
Lottstetten	Konstanz

¹⁾ Comune di ubicazione: Comune all'interno dei cui confini si trova un'area geologica di ubicazione o una parte di essa. I comuni sono conosciuti sin dalla proposta della Nagra per i luoghi di ubicazione inoltrata a ottobre 2008. Questi sono stati informati per la prima volta a novembre 2008.

²⁾ Perimetro di pianificazione: Il termine "perimetro di pianificazione" designa lo spazio geografico definito sulla base dell'estensione dell'area geologica di ubicazione e della possibile disposizione dei necessari impianti di superficie.